

СОГЛАСОВАНО  
Председатель МКУ КОДМ  
г. Белогорск  
И.А. Губина  
20 \_\_\_\_ год



СОГЛАСОВАНО  
Начальник ОГИБДД  
МО МВД России  
«Белогорский»  
майор полиции  
Аношкин  
«05/02» 20 15 год



УТВЕРЖДАЮ  
Директор МОАУ СОШ №3  
г. Белогорск  
Мухомова  
«05/02» 20 15 год



# ПАСПОРТ

дорожной безопасности

МУНИЦИПАЛЬНОГО ОБЩЕОБРАЗОВАТЕЛЬНОГО АВТОНОМНОГО УЧРЕЖДЕНИЯ  
СРЕДНЕЙ ОБЩЕОБРАЗОВАТЕЛЬНОЙ ШКОЛЫ №3  
г. БЕЛОГОРСК АМУРСКОЙ ОБЛАСТИ

## Общие сведения

Муниципальное общеобразовательное автономное учреждение  
средняя общеобразовательная школа № 3

Юридический адрес: Амурская область, г. Белогорск, ул. 50 лет  
Комсомола, д. 35А.

Фактический адрес: Амурская область, г. Белогорск, ул. 50 лет  
Комсомола, д. 35А.

Дошкольное образование: Амурская область, г. Белогорск, ул.  
Добролюбова, 29

Руководители образовательного учреждения:

Директор: Мохова Тамара Сергеевна 8(41641)50804

Заместитель директора по учебной работе: Соляник Оксана  
Анатольевна 8(41641)50804

Заместитель директора по воспитательной работе: Негру Инна  
Николаевна 8(41641)50804

Ответственные работники муниципального органа образования: главный  
специалист отдела по делам молодёжи и воспитательной работе КОДМ  
Мовчан Жанна Юрьевна 8(41641)26847

Ответственные от Госавтоинспекции: инспектор ДПС ОР ГИБДД  
старший лейтенант полиции Павловский Александр Павлович

Ответственные работники за мероприятия по профилактике  
детского травматизма: заместитель директора по воспитательной работе  
Негру Инна Николаевна 8(41641)50804, воспитатель Малета Екатерина  
Николаевна

Руководитель или ответственный работник дорожно-эксплуатационной  
организации, осуществляющей содержание улично-дорожной сети и  
технических средств организации дорожного движения: Гаевая Любовь  
Даниловна 8(41641)59100

Количество учащихся 540

Наличие уголка по БДД: имеется

Наличие класса по БДД: нет

Наличие автогородка (площадки) по БДД: имеется

Наличие автобуса в образовательном учреждении: нет.

Время занятий в образовательном учреждении:

1-ая смена: 08.00 – 13.10

2-ая смена: 13.30 – 17.45

Телефоны оперативных служб:

01 (пожарная)

02 (полиция)

03 (скорая помощь)

## Содержание

### I. План-схемы образовательного учреждения.

1. Район расположения образовательного учреждения, пути движения транспортных средств и детей (обучающихся, воспитанников).
2. Организация дорожного движения в непосредственной близости от образовательного учреждения с размещением соответствующих технических средств организации дорожного движения, маршруты движения детей и расположение парковочных мест.
3. Пути движения транспортных средств к местам разгрузки/погрузки и рекомендуемые безопасные пути передвижения детей по территории образовательного учреждения.

### II. Приложения

План-схема пути движения транспортных средств и детей (обучающихся, воспитанников) при проведении дорожных ремонтно-строительных работ вблизи образовательного учреждения

**Район расположения МОАУ СОШ № 3,  
пути движения транспортных средств и детей**



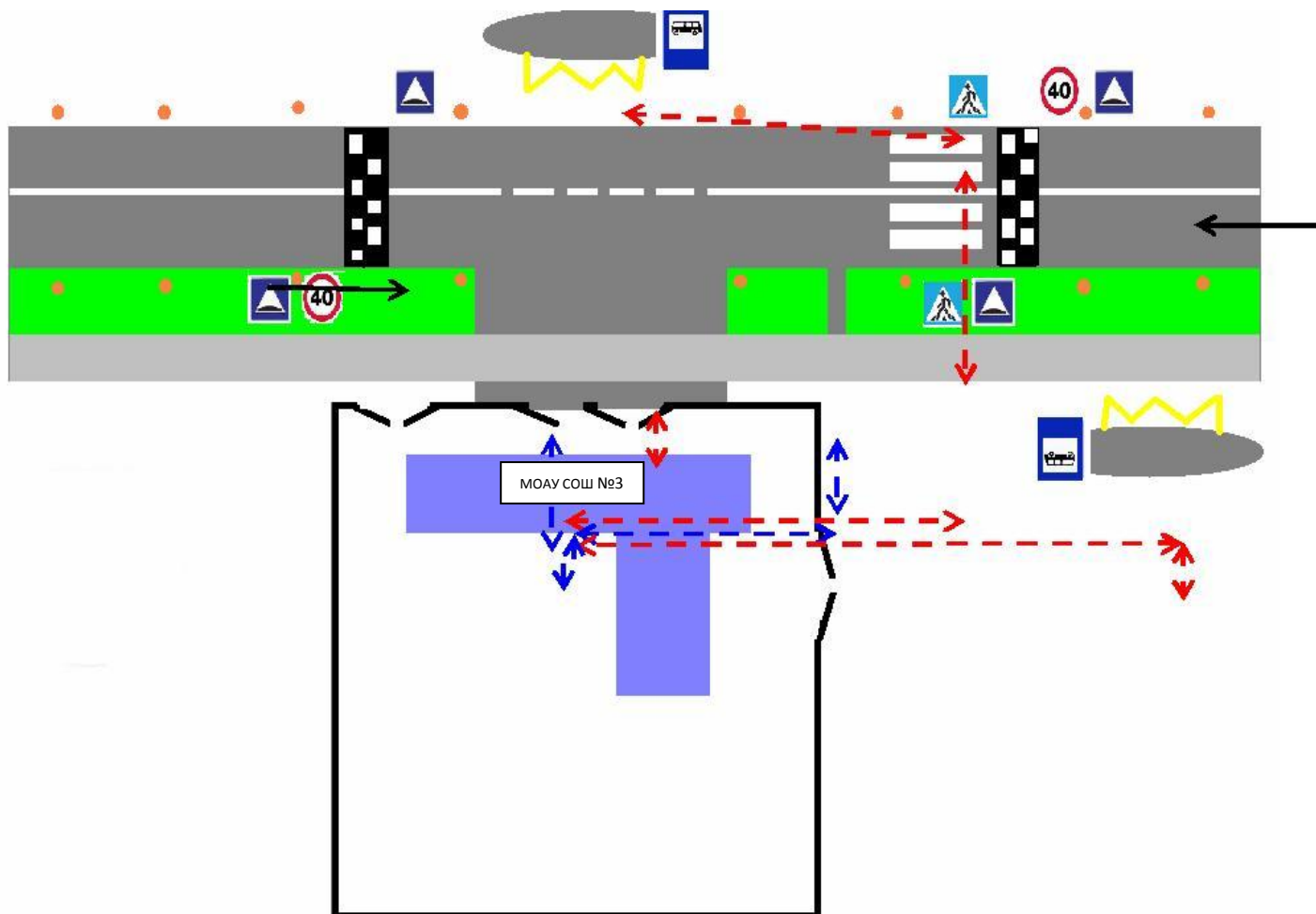
Жилая застройка

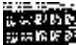




Опасный участок

Проезжая часть

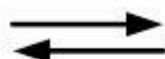
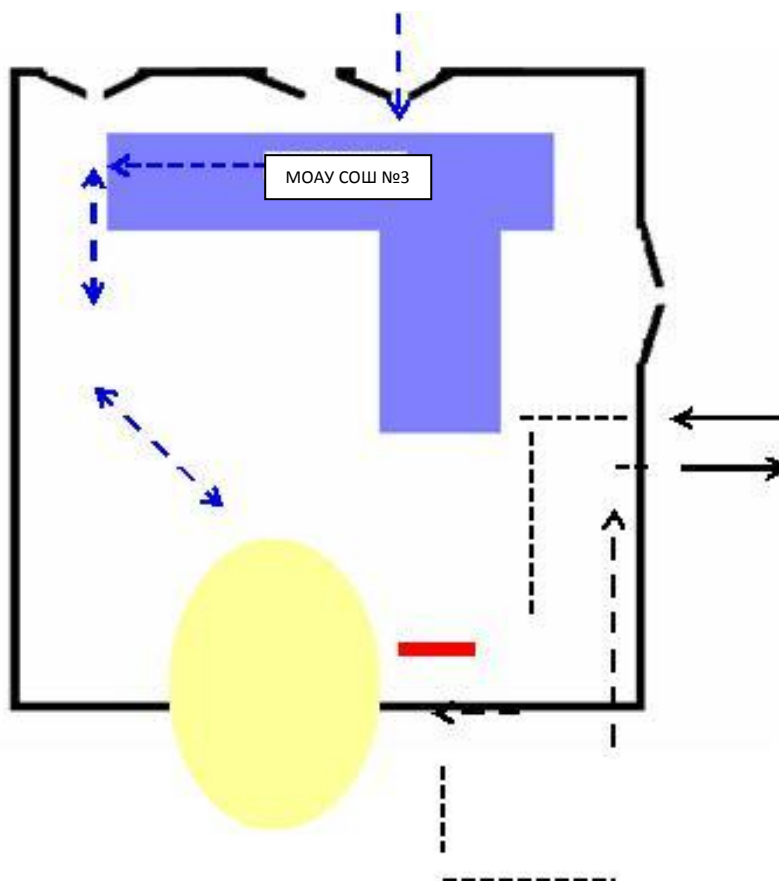
Тротуар

**Схема организации дорожного движения в непосредственной близости от МОАУ СОШ № 3 с размещением соответствующих технических средств организации дорожного движения, маршрутов движения детей и расположения парковочных мест**



-  - искусственная неровность
-  - искусственное освещение
-  - направление движения транспортного потока
-  - направление движения детей от остановок маршрутных транспортных средств
-  - направление движения детей от остановок частных транспортных средств

**Пути движения транспортных средств к местам разгрузки/погрузки и  
рекомендуемые безопасные пути передвижения детей по территории  
МОАУ СОШ № 3**



- въезд/выезд грузовых транспортных средств



- движение грузовых транспортных средств по территории образовательного учреждения

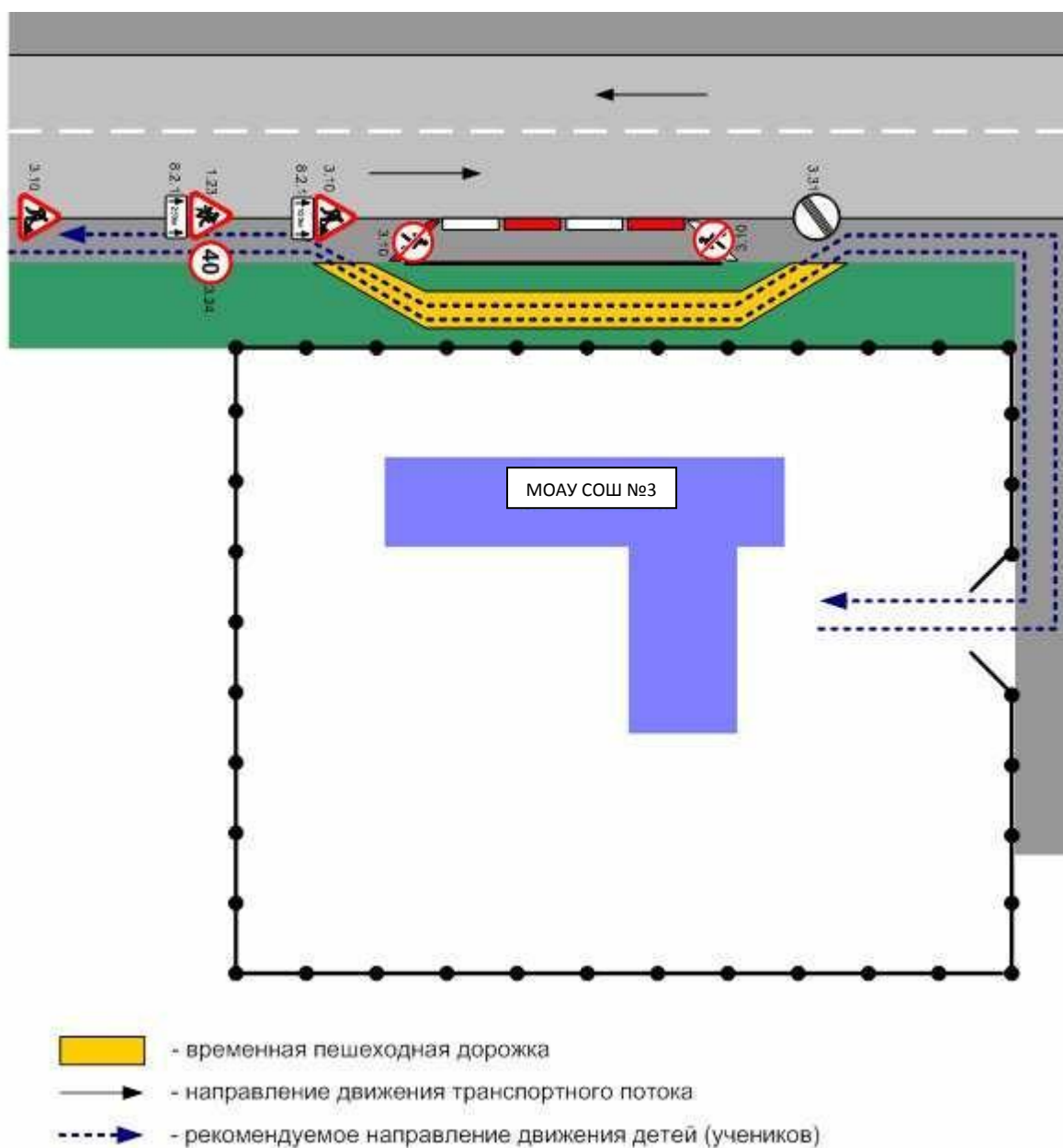


- движение детей и подростков на территории образовательного учреждения



- место разгрузки/погрузки

## План-схема пути движения транспортных средств и детей при проведении дорожных ремонтно-строительных работ вблизи МОАУ СОШ №3





# Район расположения МОАУ СОШ № 3 дошкольное отделение, пути движения транспортных средств и детей

