

УТВЕРЖДАЮ:
ГКУ АО Управление
социальной защиты населения
по г. Белогорск и Белогорскому
району

Начальник ОСЗН

Е.В. Юденко

« » 20 г.

ПАСПОРТ ДОСТУПНОСТИ объекта социальной инфраструктуры (ОСИ)

1. Общие сведения об объекте

1.1. Наименование (вид) объекта: МАОУ «Школа № 3 города Белогорск»

1.2. Назначение: организация отдыха детей в летний период

1.3. Адрес объекта: 676852, Россия, Амурская область, Серышевский район, Белогорка;

1.4. Сведения о размещении объекта:

- отдельно стоящие здания:

- корпус №1 1 этаж – 54,8 кв. м;

- корпус №2 1 этаж – 62,6 кв. м;

- корпус № 3 1 этаж – 53,8 кв. м;

- корпус № 4 1 этаж – 56,3 кв. м;

- корпус №5 1 этаж – 58,2 кв. м;

- корпус №7 1 этаж – 58,9 кв. м;

- корпус №8 1 этаж – 54,3 кв. м;

- корпус №9 1 этаж – 50,4 кв. м;

- корпус №10 1 этаж – 51,2 кв. м;

- корпус №11 1 этаж – 49,8 кв. м;

- корпус №12 1 этаж – 53,0 кв. м;

- столовая 1 этаж - 323,0 кв.м;

- клуб 1 этаж - 219,3 кв. м;

- баня 1 этаж - 51 кв. м;

- контора 1 этаж - 59,5 кв. м;

- сторожка 1 этаж - 28,1 кв. м;

- склад - 17,0 кв. м;
- домик для персонала -14,6кв. м;
- домик для персонала -13,5кв. м;
- домик для персонала -14,6кв. м;
- домик для персонала -14,4кв. м;
- домик для персонала -14,4кв. м;
- домик для персонала -14,4кв. м;
- домик для персонала -14,8 кв.м;
- административный дом- 29,5 кв.м;
- медицинский пункт -51,2 кв.м;
- жилой дом -23,64 кв.м.
- наличие прилегающего земельного участка да; 60 302 кв. м

1.5. Год постройки здания:1952г., последнего капитального ремонта:нет

1.6. Дата предстоящих плановых ремонтных работ: текущего апрель-май.

сведения об организации, расположенной на объекте

1.7. Название организации (учреждения), (полное юридическое наименование – согласно Уставу, краткое наименование):Муниципальное автономное образовательное учреждение «Школа № 3 города Белогорск», МАОУ «Школа № 3 города Белогорск»

1.8. Юридический адрес организации (учреждения):**676850, Россия, Амурская область город Белогорск ул. 50 лет Комсомола, дом № 35 а**

1.9. Основание для пользования объектом: оперативное управление

1.10. Форма собственности: муниципальная

1.11. Территориальная принадлежность: муниципальная

1.12. Вышестоящая организация (наименование):**Муниципальное казенное учреждение «Комитет по образованию и делам молодежи администрации города Белогорск»**

1.13. Адрес вышестоящей организации, другие координаты: **Амурская область, город Белогорск, улица Партизанская, 26.**

2. Характеристика деятельности организации на объекте (по обслуживанию населения)

2.1. Сфера деятельности: образовательная

2.2. Виды оказываемых услуг: организация отдыха детей в летний период

2.3. Форма оказания услуг: на объекте

2.4. Категории обслуживаемого населения по возрасту: несовершеннолетние граждане 6-15 лет

2.5. Категории обслуживаемых инвалидов: инвалиды с нарушениями опорно-двигательного аппарата; нарушениями слуха; инвалиды общего заболевания

2.6. Плановая мощность: посещаемость (количество обслуживаемых в день), вместимость, пропускная способность: 150 человек

2.7. Участие в исполнении ИПР инвалида, ребенка-инвалида: да

3. Состояние доступности объекта

3.1. Путь следования к объекту пассажирским транспортом:

(описать маршрут движения с использованием пассажирского транспорта)

Доставка детей до лагеря осуществляется в день заезда централизованно с города Белогорск ул. Гагарина 17 (ГКУ АО УСЗН в г. Белогорске) до с. Белогорка. В день выезда дети централизованно прибывают обратно.

Наличие адаптированного пассажирского транспорта к объекту - нет.

3.2. Путь к объекту от ближайшей остановки пассажирского транспорта:

3.2.1. расстояние до объекта от остановки транспорта: 20 км

3.2.2. время движения (транспортом): 45 мин.

3.2.3. наличие выделенного от проезжей части пешеходного пути: отсутствует

3.2.4. Перекрестки: нерегулируемые

3.2.5. Информация на пути следования к объекту: визуальная

3.2.6. Перепады высоты на пути: нет

Их обустройство для инвалидов на коляске: нет

3.3. Организация доступности объекта для инвалидов – форма обслуживания*

№ п/п	Категория инвалидов (вид нарушения)	Вариант организации доступности объекта (формы обслуживания)*
1.	Все категории инвалидов и МГН	
	<i>в том числе инвалиды:</i>	
2.	передвигающиеся на креслах-колясках	ДУ
3.	с нарушениями опорно-двигательного	ДУ

	аппарата	
4.	с нарушениями зрения	ДУ
5.	с нарушениями слуха	ДУ
6.	с нарушениями умственного развития	ДУ

* - указывается один из вариантов: «А», «Б», «ДУ», «ВНД»

3.4. Состояние доступности основных структурно-функциональных зон

№ п/п	Основные структурно-функциональные зоны	Состояние доступности, в том числе для основных категорий инвалидов**
1.	Территория, прилегающая к зданию (участок)	ДП-В
2.	Вход (входы) в здание	ДУ
3.	Путь (пути) движения внутри здания (в т.ч. пути эвакуации)	ДП-В
4.	Зона целевого назначения здания (целевого посещения объекта)	ДУ
5.	Санитарно-гигиенические помещения	ДУ
6.	Система информации и связи (на всех зонах)	
7.	Пути движения к объекту (от остановки транспорта)	ДУ

** Указывается: ДП-В - доступно полностью всем; ДП-И (К, О, С, Г, У) – доступно полностью избирательно (указать категории инвалидов); ДЧ-В - доступно частично всем; ДЧ-И (К, О, С, Г, У) – доступно частично избирательно (указать категории инвалидов); ДУ - доступно условно, ВНД – временно недоступно

3.5. ИТОГОВОЕ ЗАКЛЮЧЕНИЕ о состоянии доступности ОСИ: Состояние доступности объекта оценено как доступно полностью всем для разных категорий инвалидов, а также условная (с дополнительной помощью) доступность, что не обеспечивает полноценного нахождения на объекте.

4. Управленческое решение

4.1. Рекомендации по адаптации основных структурных элементов объекта

№ п/п	Основные структурно-функциональные зоны объекта	Рекомендации по адаптации объекта (вид работы)*
1.	Территория, прилегающая к зданию (участок)	Ремонт капитальный (асфальтового покрытия на территории)

2.	Вход (входы) в здание	Ремонт капитальный(установка перил с поручнями)
3.	Путь (пути) движения внутри здания (в т.ч. пути эвакуации)	текущий ремонт
4.	Зона целевого назначения здания (целевого посещения объекта)	индивидуальные решения с помощью ТСР
5.	Санитарно-гигиенические помещения	Текущий ремонт
6.	Система информации на объекте (на всех зонах)	индивидуальные решения с помощью ТСР, текущий ремонт
7.	Пути движения к объекту (от остановки транспорта)	Индивидуальное решение
8.	Все зоны и участки	

*- указывается один из вариантов (видов работ): не нуждается; ремонт (текущий, капитальный); индивидуальное решение с ТСР; технические решения невозможны – организация альтернативной формы обслуживания

4.2. Период проведения работ: до конца 2025 года

в рамках исполнения плана по обеспечению доступности объекта МАОУ «Школа №3 города Белогорск»

(указывается наименование документа: программы, плана)

4.3. Ожидаемый результат (по состоянию доступности) после выполнения работ по адаптации: *беспрепятственный доступ (эвакуация) на объект*

Оценка результата исполнения программы, плана (по состоянию доступности): доступно в полном объеме.

4.4. Для принятия решения требуется, не требуется (*нужное подчеркнуть*):

1. *Согласование работ с надзорными органами (в сфере проектирования и строительства архитектуры).*

2. *Техническая экспертиза; разработка проектно-сметной документации.*

4.5. Информация размещена (обновлена) на Карте доступности субъекта РФ: нет

5. Особые отметки

Паспорт сформирован на основании:

1. Анкеты (информации об объекте) от «» _____ 20__ г.

2. Акта обследования объекта: № акта от «» _____ 20__ г.

3. Решения рабочей Комиссии МАОУ «Школа №3 города Белогорск» от
« ____ » _____ 20 ____ г.

В составе:

Председатель комиссии – Т.С. Мохова -директор школы;

Члены комиссии:

Искакова И.Ф.- зам. директора по УВР;

Соляник О.А -зам. директора по УВР ;

Горбунова Н.А.- зам. директора по АХР;

Глоба Л.А. – председатель профсоюзного комитета.

УТВЕРЖДАЮ:
Директор МАОУ

«Школа №3 города

Белогорск»

Т.С. Мохова

20__ г.



АНКЕТА
(информация об объекте социальной инфраструктуры)
К ПАСПОРТУ ДОСТУПНОСТИ ОСИ
№ 1

1. Общие сведения об объекте

1.1. Наименование (вид) объекта: МАОУ «Школа № 3 города Белогорск»

1.2. Назначение: образовательная (детский оздоровительный лагерь) образовательное

1.3. Адрес объекта: 676852, Россия, Амурская область, Серышевский район, село Белогорка;

1.4. Сведения о размещении объекта:

- корпус №1 1 этаж – 54,8 кв. м;
- корпус №2 1 этаж – 62,6 кв. м;
- корпус № 3 1 этаж – 53,8 кв. м;
- корпус № 4 1 этаж – 56,3 кв. м;
- корпус №5 1 этаж – 58,2 кв. м;
- корпус №7 1 этаж – 58,9 кв. м;
- корпус №8 1 этаж – 54,3 кв. м;
- корпус №9 1 этаж – 50,4 кв. м;
- корпус №10 1 этаж – 51,2 кв. м;
- корпус №11 1 этаж – 49,8 кв. м;
- корпус №12 1 этаж – 53,0 кв. м;
- столовая 1 этаж – 323,0 кв. м;
- клуб 1 этаж – 219,3 кв. м;
- баня 1 этаж – 51 кв. м;

- контора 1 этаж-59,5 кв.м;
- сторожка 1этаж-28,1 кв. м;
- склад - 17,0 кв. м;
- домик для персонала -14,6кв. м;
- домик для персонала -13,5кв. м;
- домик для персонала -14,6кв. м;
- домик для персонала -14,4кв. м;
- домик для персонала -14,4кв. м;
- домик для персонала -14,4кв. м;
- домик для персонала -14,8 кв.м;
- административный дом- 29,5 кв.м;
- медицинский пункт -51,2 кв.м;
- жилой дом -23,64 кв.м.
- наличие прилегающего земельного участка да; 60 302 кв. м

1.5. Год постройки здания: 1952г., последнего капитального ремонта: нет

1.6. Дата предстоящих плановых ремонтных работ: текущего июнь-июль г.

сведения об организации, расположенной на объекте

1.7. Название организации (учреждения), (полное юридическое наименование – согласно Уставу, краткое наименование): Муниципальное автономное образовательное учреждение «Школа № 3 города Белогорск», МАОУ «Школа № 3 города Белогорск»

1.8. Юридический адрес организации (учреждения): 676852, Россия, Амурская область, Серышевский район, село Белогорка;

1.9. Основание для пользования объектом: оперативное управление

1.10. Форма собственности: муниципальная

1.11. Территориальная принадлежность: муниципальная

1.12. Вышестоящая организация (наименование): Муниципальное казенное учреждение «Комитет по образованию и делам молодежи администрации города Белогорск»

1.13. Адрес вышестоящей организации, другие координаты: Амурская область, город Белогорск, улица Партизанская, 26.

2. Характеристика деятельности организации на объекте (по обслуживанию населения)

2.1. Сфера деятельности: образовательная

2.2. Виды оказываемых услуг: организация отдыха детей в летний период

2.3. Форма оказания услуг: на объекте

2.4. Категории обслуживаемого населения по возрасту: несовершеннолетние граждане от 6-15 лет

2.5. Категории обслуживаемых инвалидов: инвалиды с нарушениями опорно-двигательного аппарата; нарушениями слуха; инвалиды общего заболевания

2.6. Плановая мощность: посещаемость (количество обслуживаемых в день), вместимость, пропускная способность: 150 человек

2.7. Участие в исполнении ИПР инвалида, ребенка-инвалида: да

3. Состояние доступности объекта

3.1. Путь следования к объекту пассажирским транспортом:

(описать маршрут движения с использованием пассажирского транспорта)
Доставка детей до лагеря осуществляется в день заезда централизованно с города Белогорск ул. Гагарина 17 (ГКУ АО УСЗН в г. Белогорске) до с.Белогорка. В день выезда дети централизованно прибывают обратно.

Наличие адаптированного пассажирского транспорта к объекту - нет.

3.2. Путь к объекту от ближайшей остановки пассажирского транспорта:

3.2.1. расстояние до объекта от остановки транспорта: 20 км

3.2.2. время движения (транспортом): 45мин

3.2.3. наличие выделенного от проезжей части пешеходного пути: отсутствует

3.2.4. Перекрестки: нерегулируемые

3.2.5. Информация на пути следования к объекту: визуальная

3.2.6. Перепады высоты на пути: нет

Их обустройство для инвалидов на коляске: нет

3.3. Вариант организации доступности ОСИ (формы обслуживания)* с учетом СП 35-101-2001

№ п/п	Категория инвалидов (вид нарушения)	Вариант организации доступности объекта (формы обслуживания)*
1.	Все категории инвалидов и МГН	
	<i>в том числе инвалиды:</i>	
2.	передвигающиеся на креслах-колясках	ДУ
3.	с нарушениями опорно-двигательного аппарата	ДУ
4.	с нарушениями зрения	ДУ

5.	с нарушениями слуха	ДУ
6.	с нарушениями умственного развития	ДУ

* - указывается один из вариантов: «А», «Б», «ДУ», «ВНД»

4. Управленческое решение (предложение по адаптации основных структурных элементов объекта)

№ п/п	Основные структурно-функциональные зоны объекта	Рекомендации по адаптации объекта (вид работы)*
1.	Территория, прилегающая к зданию (участок)	Ремонт капитальный (асфальтового покрытия на территории)
2.	Вход (входы) в здание	Ремонт капитальный (установка перил с поручнями)
3.	Путь (пути) движения внутри здания (в т.ч. пути эвакуации)	текущий ремонт
4.	Зона целевого назначения здания (целевого посещения объекта)	индивидуальные решения с помощью ТСР
5.	Санитарно-гигиенические помещения	Текущий ремонт
6.	Система информации на объекте (на всех зонах)	индивидуальные решения с помощью ТСР, текущий ремонт
7.	Пути движения к объекту (от остановки транспорта)	Индивидуальное решение
8.	Все зоны и участки	

*- указывается один из вариантов (видов работ): не нуждается; ремонт (текущий, капитальный); индивидуальное решение с ТСР; технические решения невозможны – организация альтернативной формы обслуживания

Размещение информации на Карте доступности субъекта РФ согласовано

Мохова Мохова Тамара Сергеевна Директор
подпись ФИО должность

координаты для связи с уполномоченным представителем объекта: 5-08-04;5-00-58, заместитель директора по АХР Горбунова Н.А.

УТВЕРЖДАЮ:
 ГКУ АО Управление
 социальной защиты населения
 по г. Белогорск и Белогорскому
 району
 Начальник ОСЗН
 Е.В. Юденко
 «___» _____ 20__ г.

**АКТ ОБСЛЕДОВАНИЯ
 объекта социальной инфраструктуры
 К ПАСПОРТУ ДОСТУПНОСТИ ОСИ
 № 1**

город Белогорск

«___» _____ 20__ г.

1. Общие сведения об объекте

1.1. Наименование (вид) объекта: МАОУ «Школа № 3 города Белогорск»

1.2. Назначение: организация отдыха детей в летний период

1.3. Адрес объекта: Адрес объекта **676852, Россия, Амурская область, Серышевский район, село Белогорка;**

1.4. Сведения о размещении объекта:

- отдельно стоящие здания:

- корпус №1 1 этаж – 54,8 кв. м;
- корпус №2 1 этаж – 62,6 кв. м;
- корпус №3 1 этаж – 53,8 кв. м;
- корпус №4 1 этаж – 56,3 кв. м;
- корпус №5 1 этаж – 58,2 кв. м;
- корпус №7 1 этаж – 58,9 кв. м;
- корпус №8 1 этаж – 54,3 кв. м;
- корпус №9 1 этаж – 50,4 кв. м;
- корпус №10 1 этаж – 51,2 кв. м;
- корпус №11 1 этаж – 49,8 кв. м;
- корпус №12 1 этаж – 53,0 кв. м;
- столовая 1 этаж – 323,0 кв. м;
- клуб 1 этаж – 219,3 кв. м;

- баня 1этаж-51 кв. м;
- контора 1этаж-59,5 кв. м;
- сторожка 1этаж-28,1 кв. м;
- склад - 17,0 кв. м;
- домик для персонала -14,6кв. м;
- домик для персонала -13,5кв. м;
- домик для персонала -14,6кв. м;
- домик для персонала -14,4кв. м;
- домик для персонала -14,4кв. м;
- домик для персонала -14,4кв. м;
- домик для персонала -14,8 кв.м;
- административный дом- 29,5 кв.м;
- медицинский пункт -51,2 кв.м;
- наличие прилегающего земельного участка **да; 60 302 кв. м.**

1.5. Год постройки здания: **1952г.**, последнего капитального ремонта: **нет**

1.6. Дата предстоящих плановых ремонтных работ: **текущего –апрель –май .**

сведения об организации, расположенной на объекте

1.7. Название организации (учреждения), (полное юридическое наименование – согласно Уставу, краткое наименование): **Муниципальное автономное образовательное учреждение «Школа № 3 города Белогорск», МАОУ «Школа № 3 города Белогорск»**

2. Характеристика деятельности организации на объекте

Дополнительная информация: **МАОУ «Школа №3 города Белогорск» предоставляет образовательные услуги по образовательным программам школьного образования.**

3. Состояние доступности объекта

3.1. Путь следования к объекту пассажирским транспортом:

(описать маршрут движения с использованием пассажирского транспорта)
Доставка детей до лагеря осуществляется в день заезда централизованно с города Белогорск ул. Гагарина 17 (ГКУ АО УСЗН в г. Белогорске) до с. Белогорка. В день выезда дети централизованно прибывают обратно.

Наличие адаптированного пассажирского транспорта к объекту - нет.

3.2. Путь к объекту от ближайшей остановки пассажирского транспорта:

3.2.1. расстояние до объекта от остановки транспорта: **20 км**

- 3.2.2. время движения (транспортом): **45 мин**
- 3.2.3. наличие выделенного от проезжей части пешеходного пути: **отсутствует**
- 3.2.4. Перекрестки: **нерегулируемые**
- 3.2.5. Информация на пути следования к объекту: **визуальная**
- 3.2.6. Перепады высоты на пути: **нет**
- Их обустройство для инвалидов на коляске: **нет**

3.3. Организация доступности объекта для инвалидов – форма обслуживания

№ п/п	Категория инвалидов (вид нарушения)	Вариант организации доступности объекта (формы обслуживания)*
1.	Все категории инвалидов и МГН	
	<i>в том числе инвалиды:</i>	
2.	передвигающиеся на креслах-колясках	ДУ
3.	с нарушениями опорно-двигательного аппарата	ДУ
4.	с нарушениями зрения	ДУ
5.	с нарушениями слуха	ДУ
6.	с нарушениями умственного развития	ДУ

* - указывается один из вариантов: «А», «Б», «ДУ», «ВНД»

3.4. Состояние доступности основных структурно-функциональных зон

№ п/п	Основные структурно-функциональные зоны	Состояние доступности, в том числе для основных категорий инвалидов**
1.	Территория, прилегающая к зданию (участок)	ДП-В
2.	Вход (входы) в здание	ДУ
3.	Путь (пути) движения внутри здания (в т.ч. пути эвакуации)	ДП-В
4.	Зона целевого назначения здания (целевого посещения объекта)	
5.	Санитарно-гигиенические помещения	ДУ
6.	Система информации и связи (на всех зонах)	
7.	Пути движения к объекту (от остановки транспорта)	ДУ

** Указывается: ДП-В - доступно полностью всем; ДП-И (К, О, С, Г, У) – доступно полностью избирательно (указать категории инвалидов); ДЧ-В - доступно частично всем; ДЧ-И (К, О, С, Г, У) – доступно частично

избирательно (указать категории инвалидов); ДУ - доступно условно, ВНД – временно недоступно

3.5. ИТОГОВОЕ ЗАКЛЮЧЕНИЕ о состоянии доступности ОСИ: Состояние доступности объекта оценено как доступно полностью всем для разных категорий инвалидов, а также условная (с дополнительной помощью) доступность, что не обеспечивает полноценного нахождения на объекте.

4. Управленческое решение

4.1. Рекомендации по адаптации основных структурных элементов объекта

№ п/п	Основные структурно-функциональные зоны объекта	Рекомендации по адаптации объекта (вид работы)*
1.	Территория, прилегающая к зданию (участок)	индивидуальные решения с помощью ТСР
2.	Вход (входы) в здание	Ремонт капитальный (установка перил с поручнями)
3.	Путь (пути) движения внутри здания (в т.ч. пути эвакуации)	текущий ремонт
4.	Зона целевого назначения здания (целевого посещения объекта)	индивидуальные решения с помощью ТСР
5.	Санитарно-гигиенические помещения	Текущий ремонт
6.	Система информации на объекте (на всех зонах)	индивидуальные решения с помощью ТСР, текущий ремонт
7.	Пути движения к объекту (от остановки транспорта)	Индивидуальное решение
8.	Все зоны и участки	

(* - указывается один из вариантов (видов работ): не нуждается; ремонт (текущий, капитальный); индивидуальное решение с ТСР; технические решения невозможны – организация альтернативной формы обслуживания)

4.2. Период проведения работ: до декабря 2025 года

4.3. Ожидаемый результат (по состоянию доступности) после выполнения работ по адаптации: беспрепятственный доступ (эвакуация) на объект.

Оценка результата исполнения программы, плана (по состоянию доступности): доступно в полном объеме.

4.4. Для принятия решения требуется, не требуется (нужное подчеркнуть):

4.4.1. согласование на межведомственной комиссии по координации деятельности в сфере реабилитации инвалидов;

(наименование Комиссии по координации деятельности в сфере обеспечения доступной среды жизнедеятельности для инвалидов и других МГН)

4.4.2. техническая экспертиза; разработка проектно-сметной документации;

4.4.3. согласование работ с надзорными органами;

4.4.4. согласование с вышестоящей организацией (собственником объекта).

4.5. Информация может быть размещена (обновлена) на Карте доступности субъекта РФ: **ДА** на сайте МАОУ «Школа №3 города Белогорск»

5. Особые отметки


ПРИЛОЖЕНИЯ:

Результаты обследования:

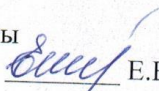
1. Территории, прилегающей к объекту	на	18 – 21	л.
2. Входа (входов) в здание	на	21 – 26	л.
3. Путей движения в здании	на	27 – 28	л.
4. Зоны целевого назначения объекта	на	29 – 33	л.
5. Санитарно-гигиенических помещений	на	38 - 41	л.
6. Системы информации (и связи) на объекте	на	42-44	л.
Результаты фотофиксации на объекте	на	45-50	л.
Поэтажные планы	на	55-71	л.
Другое (в том числе дополнительная информация о путях движения к объекту)	фото		

Председатель комиссии:

Заместитель Главы по вопросам местного самоуправления


 М.А. Туринская


Секретарь комиссии:

Начальник ГКУ АО «Управления социальной защиты населения по г. Белогорску и Белогорскому району»  Е.В. Юденко

Члены комиссии:

Ведущий юрист-консульт МКУ «Управление по физической культуре и спорту Администрации г. Белогорск»

 Н.В. Губанищева

Инженер – сметчик МКУ «Комитет по образованию и делам молодежи Администрации г. Белогорск»  М.А. Гуденко

Начальник МКУ « Управление капитального
строительства Администрации г. Белогорск»

Куцен А.И. Куцен

Главный специалист МКУ «Управление
культуры Администрации г. Белогорск»

Олейник М.В. Олейник

Директор ГБУ АО «Белогорский
комплекс-центр» социального обслуживания»

Тарасенко Н.Л. Тарасенко

Председатель Белогорской городской организации
Амурской областной организации общероссийской
общественной организации инвалидов «Всероссийское
общество инвалидов»

Томили А.Е. Томили

Представители организации, расположенной на объекте:

Директор МАОУ «Школа №3 города Белогорск»

Мохова Т.С. Мохова

Заместитель директора по УВР

Искакова И.Ф. Искакова

Заместитель директора по АХР

Горбунова Н.А. Горбунова

приложение 1
к Акту обследования ОСИ к паспорту доступности ОСИ № 1

**I. Результаты обследования:
1. Территории, прилегающей к зданию (участка)**

МАОУ «Школа №3 города Белогорск» 676852, Россия, Амурская область, Серышевский район, село Белогорка

№ п/п	Наименование функционально-планировочного элемента	Наличие элемента			Выявленные нарушения и замечания		Работы по адаптации объектов	
		есть/нет	№ на плане	№ фото	Содержание	Значимо для инвалида (категория)	Содержание	Виды работ
1.1	Вход (входы) на территорию	есть	1	1	Замечаний нет	К,О,С,Г,У	-	-
1.2	Путь (пути) движения на территории	есть	2	4,19	Замечаний нет	К,О,С,Г,У	-	-
1.3	Лестница (наружная)	нет	-	-	-	К,О,С,Г,У	-	-
1.4	Пандус (наружный)	нет	-	-	-	К,О,С,Г,У	-	-
1.5	Автостоянка и парковка	есть	3	-	Замечаний нет	К,О,С,Г,У	-	-
	ОБЩИЕ требования к зоне	-	-	-	Замечаний нет	К,О,С,Г,У	-	-

II. Заключение по зоне:

Наименование структурно-функциональной зоны	Состояние доступности* (к пункту 3.4 Акта обследования ОСИ)	Приложение		Рекомендации по адаптации (вид работы)** к пункту 4.1 Акта обследования ОСИ
		№ на плане	№ фото	
Территория, прилегающая к учреждению	ДП-И (К, О, С, Г, У) ВНД (С,К)	1,2,3	1,4,19	-

* указывается: **ДП-В** - доступно полностью всем; **ДП-И** (К, О, С, Г, У) – доступно полностью избирательно (указать категории инвалидов); **ДЧ-В** - доступно частично всем; **ДЧ-И** (К, О, С, Г, У) – доступно частично избирательно (указать категории инвалидов); **ДУ** - доступно условно, **ВНД** - недоступно

**указывается один из вариантов: не нуждается; ремонт (текущий, капитальный); индивидуальное решение с ТСР; технические решения невозможны – организация альтернативной формы обслуживания

Комментарий к заключению: **Состояние доступности объекта оценено как доступно полностью избирательно, а также условная (с дополнительной помощью) доступность, что не обеспечивает полноценного нахождения на объекте граждан с ограниченными возможностями.**

План-схема местности



Приложение 2
к Акту обследования ОСИ к паспорту доступности ОСИ № 1

**I. Результаты обследования:
2. Входа (входов) в здание**

МАОУ «Школа №3 города Белогорск»
676852, Россия, Амурская область, Серышевский район, село Белогорка

№ п/п	Наименование функционально- планировочного элемента	Наличие элемента			Выявленные нарушения и замечания		Работы по адаптации объектов	
		есть/ нет	№ на плане	№ фото	Содержание	Значимо для инвалида (категория)	Содержание	Виды работ
Основной главный вход								
2.1.	Лестница (наружная) корпус №5	есть	стр.25 №1	30	Отсутствие тактильные напольные указатели перед лестницей.	К,О,С,Г,У	Установить тактильные напольные указатели перед лестницей.	индивидуальное решение с ТСР

2.2.	Лестница (наружная) Столовая	есть	стр.26 №1	6	Отсутствие тактильные напольные указатели перед лестницей	К,О,С,Г,У	Установить тактильные напольные указатели перед лестницей.	Индивидуальное решение с ТСР
2.3.	Пандус (наружный) корпус №5	нет	стр. 25 №2	29	Отсутствует пандус, поручни с двух сторон	К, О	Установка пандуса, поручня с двух сторон	Индивидуальное решение с ТСР
2.4.	Пандус (наружный) столовая	нет	стр.26 №2	6	Отсутствует пандус, поручни с двух сторон	К.О.	Установка пандуса, поручня с двух сторон	Индивидуальное решение с ТСР
2.5.	Входная площадка (перед дверью) корпус №5	есть	стр.25 3	34	Присутствует порог высотой 10 см.	К, О	Демонтаж порога и расширения дверного проема	Индивидуальное решение с ТСР
2.6.	Входная площадка (перед дверью) столовая	есть	-	-	Присутствует порог высотой 10 см.	К, О	Установка демонтаж порога и расширения дверного проема	Индивидуальное решение с ТСР

2.7.	Дверь (входная) Корпус №5	есть	стр. 25 №2	29	Присутствует порог высотой 10 см. ширина двери меньше 1,2м.	К, О	Демонтаж порога и расширения дверного проема, замена двери.	Индивидуальное решение с ТСР
2.8.	Дверь (входная) Столовая	есть	стр. 26 №2	6	Присутствует порог высотой 10 см. ширина двери меньше 1,2м.		Замена двери, расширения дверного проема	Индивидуальное решение с ТСР
2.9.	Тамбур	-	-	-	-	-	-	-
2.10.	Общие требования к зоне	-	-	-	Отсутствуют информационные таблички, отсутствуют тактильные ручки	О, Г, С	Установить таблички на запасном выходе, установить тактильные ручки	-

II. Заключение по зоне:

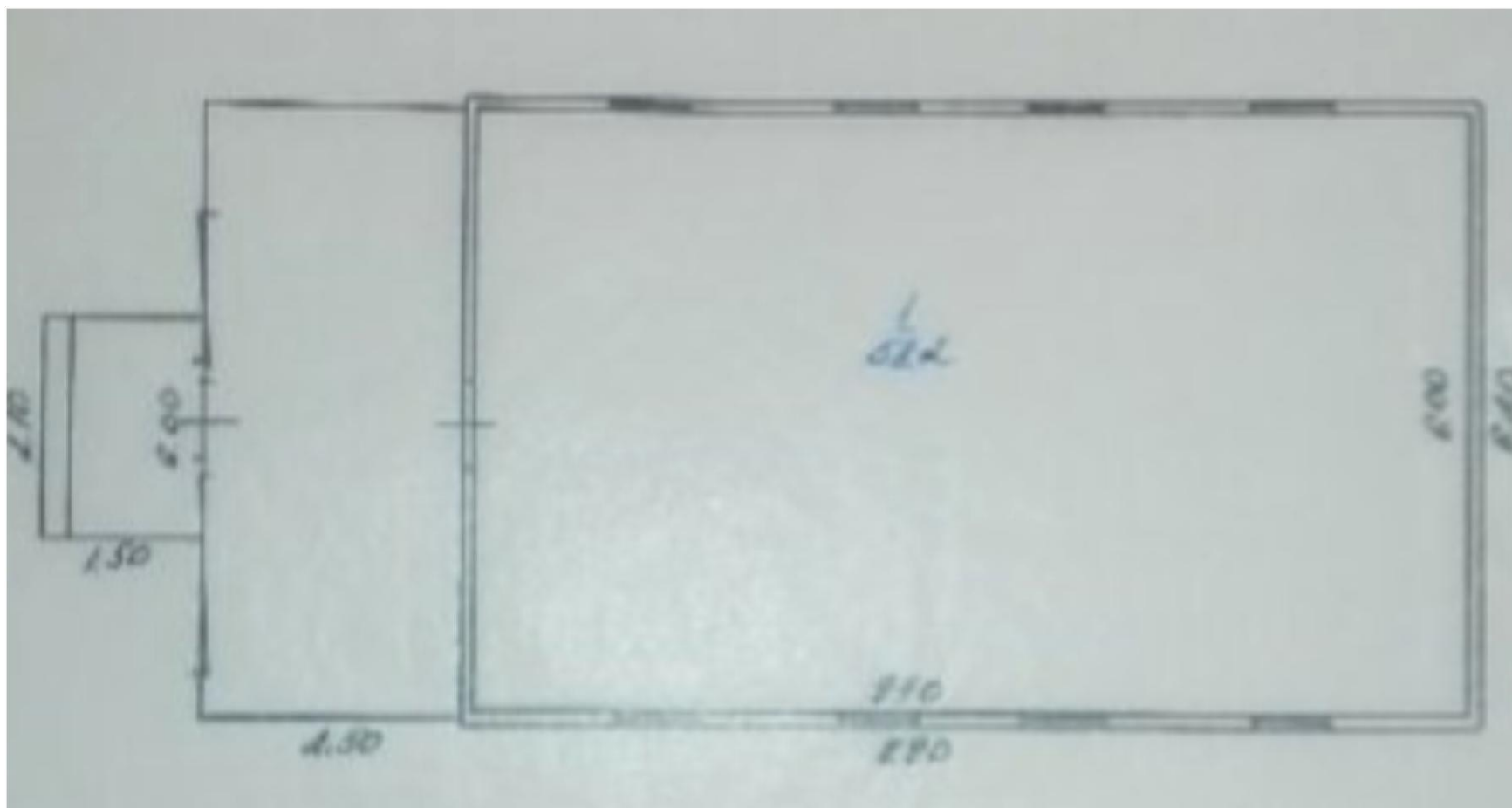
Наименование структурно-функциональной зоны	Состояние доступности* (к пункту 3.4 Акта обследования ОСИ)	Приложение		Рекомендации по адаптации (вид работы)** к пункту 4.1 Акта обследования ОСИ
		№ на плане	№ фото	
Основной вход	ДЧ-И (К, О, С, Г)	Стр. 25,26	2	Индивидуальное решение с ТСР
Запасной вход справа	ДЧ-И (К, О, С, Г)	Стр.25,26	4	Индивидуальное решение с ТСР
Запасной вход слева	ДЧ-И (К, О, С, Г)		2,8,9,36,37	Текущий ремонт

* указывается: **ДП-В** - доступно полностью всем; **ДП-И** (К, О, С, Г, У) – доступно полностью избирательно (указать категории инвалидов); **ДЧ-В** - доступно частично всем; **ДЧ-И** (К, О, С, Г, У) – доступно частично избирательно (указать категории инвалидов); **ДУ** - доступно условно, **ВНД** - недоступно

**указывается один из вариантов: не нуждается; ремонт (текущий, капитальный); индивидуальное решение с ТСР; технические решения невозможны – организация альтернативной формы обслуживания

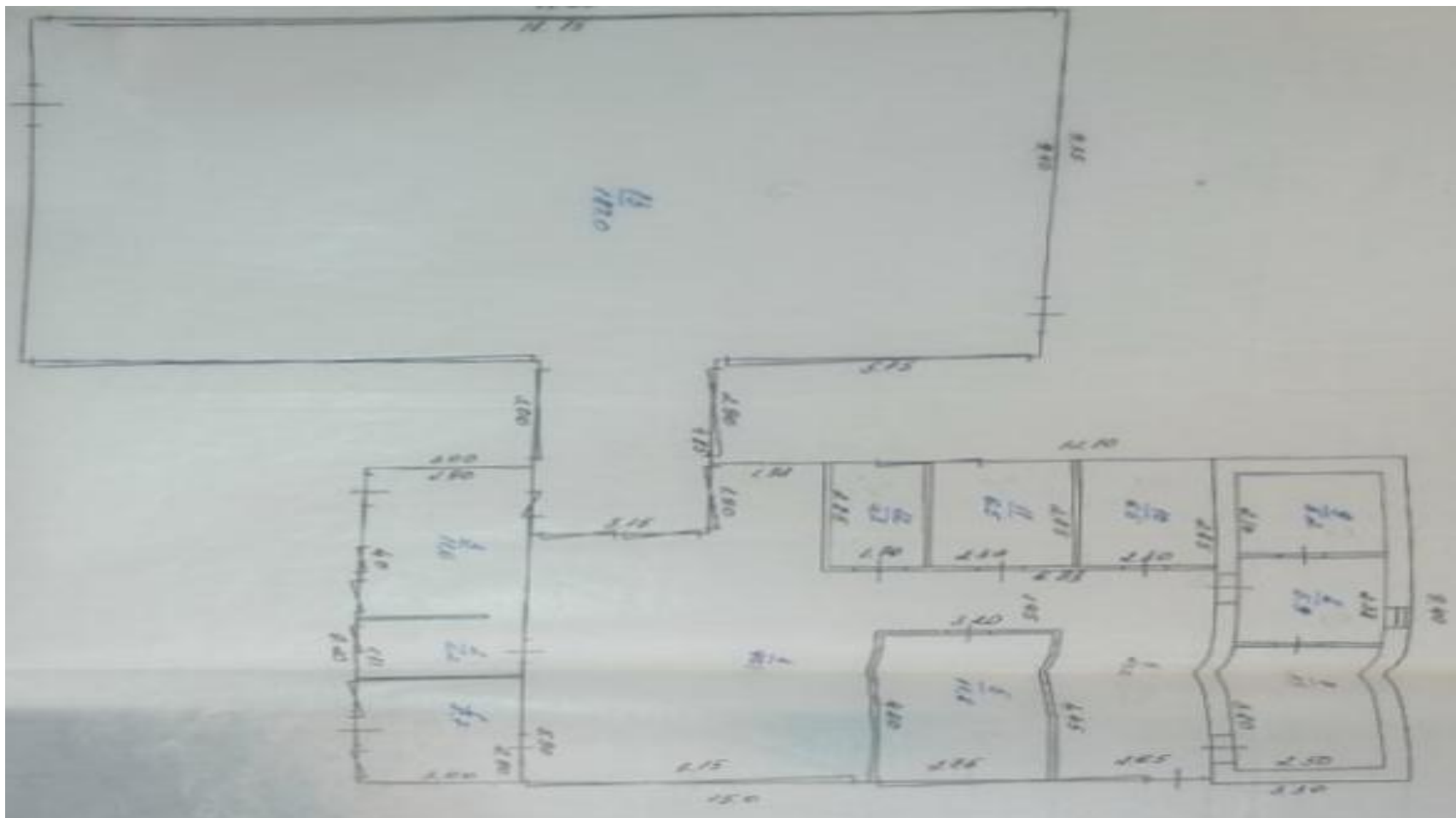
Комментарий к заключению: **Состояние доступности объекта оценено как доступно частично избирательно, а также условная (с дополнительной помощью) доступность, что не обеспечивает полноценного нахождения на объекте граждан с ограниченными возможностями.**

к приложению 2(1)

Корпус №5

к приложению 2(2)

Столовая.



Приложение 3
к Акту обследования ОСИ к паспорту доступности ОСИ № 1

I. Результаты обследования:

3. Пути (путей) движения внутри здания (в т.ч. путей эвакуации)

МАОУ «Школа №3 города Белогорск»676852, Россия, Амурская область, Серышевский район, село Белогорка

№ п/п	Наименование функционально-планировочного элемента	Наличие элемента			Выявленные нарушения и замечания		Работы по адаптации объектов	
		есть / нет	№ на плане	№ фото	Содержание	Значимо для инвалида (категория)	Содержание	Виды работ
3.1.	Коридор	нет	-	-	-	-	-	-
3.2.	Лестница (внутри здания)пути эвакуации	нет	-	-	-	-	-	-
3.3.	Пандус (внутри здания) корпус №5	нет	-	-	-	-	-	-
3.4.	Лифт пассажирский (или подъемник)	нет	-	-	-	-	-	-
3.5.	Дверь Корпус №5	нет	-	-	-	К, О, С, Г	-	-
	ОБЩИЕ требования к зоне	-	-	-	-	-	-	-

II. Заключение по зоне:

Наименование структурно-функциональной зоны	Состояние доступности* (к пункту 3.4 Акта обследования ОСИ)	Приложение		Рекомендации по адаптации (вид работы)** к пункту 4.1 Акта обследования ОСИ
		№ на плане	№ фото	
Пути (путей) движения внутри здания (в т.ч. путей эвакуации)	ДЧ-И (К, О, С, Г)	-	-	-

* указывается: **ДП-В** - доступно полностью всем; **ДП-И** (К, О, С, Г, У) – доступно полностью избирательно (указать категории инвалидов); **ДЧ-В** - доступно частично всем; **ДЧ-И** (К, О, С, Г, У) – доступно частично избирательно (указать категории инвалидов); **ДУ** - доступно условно, **ВНД** - недоступно

**указывается один из вариантов: не нуждается; ремонт (текущий, капитальный); индивидуальное решение с ТСР; технические решения невозможны – организация альтернативной формы обслуживания

Комментарий к заключению: **Состояние доступности объекта оценено как доступно частично избирательно, а также условная (с дополнительной помощью) доступность, что не обеспечивает полноценного нахождения на объекте граждан с ограниченными возможностями.**

Приложение 4 (I)
к Акту обследования ОСИ к паспорту доступности ОСИ № 1

I. Результаты обследования:
4. Зоны целевого назначения здания (целевого посещения объекта)
Вариант I – зона обслуживания инвалидов

МАОУ «Школа № 3 города Белогорск» 676852, Россия, Амурская область, Серышевский район, село Белогорка

№ п/п	Наименование функционально- планировочного элемента	Наличие элемента			Выявленные нарушения и замечания		Работы по адаптации объектов	
		есть/ нет	№ на плане	№ фото	Содержание	Значимо для инвалида (категория)	Содержание	Виды работ
4.1.	Корпус №5 Спальная зона	есть	стр32 №1	30	Отсутствуют информирующие обозначения на уровне глаз. Не дублируются рельефными знаками (шрифтом Браля)	К, О, С	Информирующие обозначения помещений: -рядом с дверью, со стороны дверной ручки; -на высоте от 1,4 до 1,75 м; -дублирование рельефными знаками п. 3.61	Индивидуальные решения с помощью ТСР
4.2	Столовая	есть	стр.33 №1	7	Отсутствуют информирующие обозначения на уровне глаз.	К, О, С	Информирующие обозначения помещений: -рядом с дверью, со стороны дверной ручки;	Индивидуальные решения с помощью ТСР

					Не дублируются рельефными знаками (шрифтом Браля)		-на высоте от 1,4 до 1,75 м; -дублирование рельефными знаками п. 3.61	
4.3.	Зальная форма обслуживания	нет	-	-	-	-	-	-
4.4.	Прилавочная форма обслуживания	нет	-	-	-	-	-	-
4.5.	Форма обслуживания с перемещением по маршруту	нет	-	-	-	-	-	-
4.6.	Кабина индивидуального обслуживания	нет	-	-	-	-	-	-
	ОБЩИЕ требования к зоне	-	-	-	Отсутствуют информирующие обозначения на уровне глаз. Не дублируются рельефными знаками (шрифтом Браля)	С	Установить информирующие таблички с дублирующими рельефными знаками, расширения дверного проема, демонтаж порога или установка специального порога для колясочников, установка пандуса.	текущий ремонт

1. II. Заключение по зоне:

Наименование структурно-функциональной зоны	Состояние доступности* (к пункту 3.4 Акта обследования ОСИ)	Приложение		Рекомендации по адаптации (вид работы)** к пункту 4.1 Акта обследования ОСИ
		№ на плане	№ фото	
Зона обслуживания инвалидов	ДЧ-И(К, О, С, Г)ВНД (К.С)	стр32,33	7,30	Индивидуальные решения с помощью ТСР

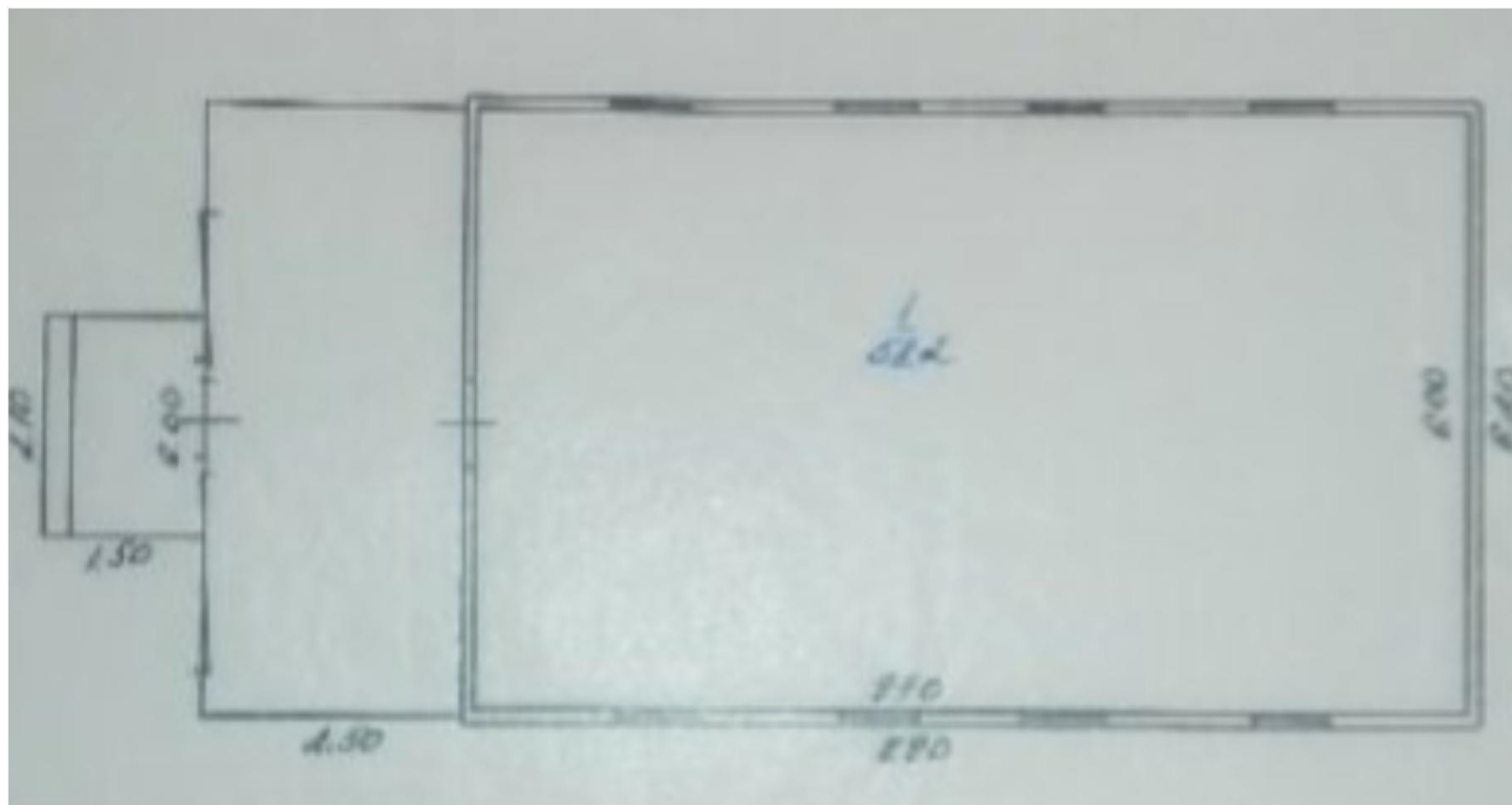
* указывается: **ДП-В** - доступно полностью всем; **ДП-И** (К, О, С, Г, У) – доступно полностью избирательно (указать категории инвалидов); **ДЧ-В** - доступно частично всем; **ДЧ-И** (К, О, С, Г, У) – доступно частично избирательно (указать категории инвалидов); **ДУ** - доступно условно, **ВНД** - недоступно

**указывается один из вариантов: не нуждается; ремонт (текущий, капитальный); индивидуальное решение с ТСР; технические решения невозможны – организация альтернативной формы обслуживания

Комментарий к заключению: Состояние доступности объекта оценено как доступно частично избирательно, а также условная (с дополнительной помощью) доступность, что не обеспечивает полноценного нахождения на объекте граждан с ограниченными возможностями.

к приложению 4(1)

Корпус №5



Приложение 4 (II)
к Акту обследования ОСИ к паспорту доступности ОСИ № 1

I. Результаты обследования:
4. Зоны целевого назначения здания (целевого посещения объекта)
Вариант II – места приложения труда

Наименование функционально-планировочного элемента	Наличие элемента			Выявленные нарушения и замечания		Работы по адаптации объектов	
	есть/нет	№ на плане	№ фото	Содержание	Значимо для инвалида (категория)	Содержание	Виды работ
Место приложения труда	нет	-	-	-	-	-	-

II. Заключение по зоне:

Наименование структурно-функциональной зоны	Состояние доступности* (к пункту 3.4 Акта обследования ОСИ)	Приложение		Рекомендации по адаптации (вид работы)** к пункту 4.1 Акта обследования ОСИ
		№ на плане	№ фото	
Место приложения труда	-	-	-	-

* указывается: **ДП-В** - доступно полностью всем; **ДП-И** (К, О, С, Г, У) – доступно полностью избирательно (указать категории инвалидов); **ДЧ-В** - доступно частично всем; **ДЧ-И** (К, О, С, Г, У) – доступно частично избирательно (указать категории инвалидов); **ДУ** - доступно условно, **ВНД** - недоступно

**указывается один из вариантов: не нуждается; ремонт (текущий, капитальный); индивидуальное решение с ТСП; технические решения невозможны – организация альтернативной формы обслуживания

Комментарий к заключению: **в МАОУ «Школа №3 города Белогорск» труд детей-инвалидов не предусмотрен.**

Приложение 4(III)

к Акту обследования ОСИ к паспорту доступности ОСИ № _____ от « _____ » _____ 20__ г

I. Результаты обследования:

4. Зоны целевого назначения здания (целевого посещения объекта)

Вариант III – жилые помещения

Наименование функционально-планировочного элемента	Наличие элемента		Выявленные нарушения и замечания		Работы по адаптации объектов		
	есть/нет	№ на плане	№ фото	Содержание	Значимо для инвалида (категория)	Содержание	Виды работ
Жилые помещения Корпус №1,2,3,4,5,7,8,9,10,11,12	есть	стр. 20 № 1,2,3,4,5,7,8,9,10,11,12	2,3,4,12,14,15,16,17,33,34,32,31	Отсутствуют информирующие обозначения на уровне глаз. Не дублируются рельефными знаками (шрифтом Браля)	К,О,С,Г,У	Установить информирующие обозначения на уровне глаз. дублирующие рельефными знаками (шрифтом Браля)	Индивидуальные решения с помощью ТСР

II. Заключение по зоне:

Наименование структурно-функциональной	Состояние доступности* (к пункту 3.4 Акта)	Приложение		Рекомендации по адаптации (вид работы)** к пункту 4.1 Акта
		№ на плане	№ фото	

зоны	обследования ОСИ)			обследования ОСИ
Жилые помещения	-	стр.20 № 1,2,3,4,5,7,8,9,10,11,12	2,3,4,12,14,15,16,17,5,35,33,34,32,3	Индивидуальные решения с помощью ТСР

* указывается: **ДП-В** - доступно полностью всем; **ДП-И** (К, О, С, Г, У) – доступно полностью избирательно (указать категории инвалидов); **ДЧ-В** - доступно частично всем; **ДЧ-И** (К, О, С, Г, У) – доступно частично избирательно (указать категории инвалидов); **ДУ** - доступно условно, **ВНД** - недоступно

**указывается один из вариантов: не нуждается; ремонт (текущий, капитальный); индивидуальное решение с ТСР; технические решения невозможны – организация альтернативной формы обслуживания

Комментарий к заключению: в МАОУ «Школа №3 города Белогорск»676852, Россия, Амурская область, Серышевский район, село Белогорка жилых помещений для детей-инвалидов не предусмотрено.

Приложение 5
к Акту обследования ОСИ к паспорту доступности ОСИ № 1

**I. Результаты обследования:
5. Санитарно-гигиенических помещений**

МАОУ «Школа №3 города Белогорск»676852, Россия, Амурская область, Серышевский район, село Белогорка

№ п/п	Наименование функционально-планировочного элемента	Наличие элемента			Выявленные нарушения и замечания		Работы по адаптации объектов	
		есть/нет	№ на плане	№ фото	Содержание	Значимо для инвалида (категория)	Содержание	Виды работ
5.1.	Туалетная комната	есть	-	20,21,22,23,24	Отсутствуют в части туалетов краны рычажного и нажимного действия, не оборудованы отсутствуют поручни и опоры отсутствуют крючки для одежды, костылей и т.п.	К,С,О,Г	Технические решения невозможны	Решения невозможны – организация альтернативной формы обслуживания
5.2.	Душевая/	есть	стр.41	25,26	Отсутствуют	К,С,О,Г	Установить	Индивидуальные решения с

	ванная комната			,27, 28	поручни, узкие дверные проемы		поручни и опоры устранить пороги при входе в душ (установить аппарат) установить оборудовать кнопкой вызова	помощью ТСР
5.3.	Бытовая комната (гардеробная)	нет	-	-	-	-	-	-
	ОБЩИЕ требования к зоне	-	-	-	отсутствуют информирующие таблички о помещении, розетки и выключатели расположены на высоте 0,8, отсутствуют предупреждающие тактильные средства об опасностях	С, Г, О, К	установить информирующие таблички о помещениях с дублированием рельефными буквами, установить предупреждающие тактильные маячки	текущий ремонт

II. Заключение по зоне:

Наименование структурно-функциональной зоны	Состояние доступности* (к пункту 3.4 Акта обследования ОСИ)	Приложение		Рекомендации по адаптации (вид работы)** к пункту 4.1 Акта обследования ОСИ
		№ на плане	№ фото	
Санитарно-гигиенических помещений	ДЧ-И(К, О, С, Г)	стр. 41	20,21,22,23,24, 25,26,27,28	индивидуальные решения с помощью ТСР

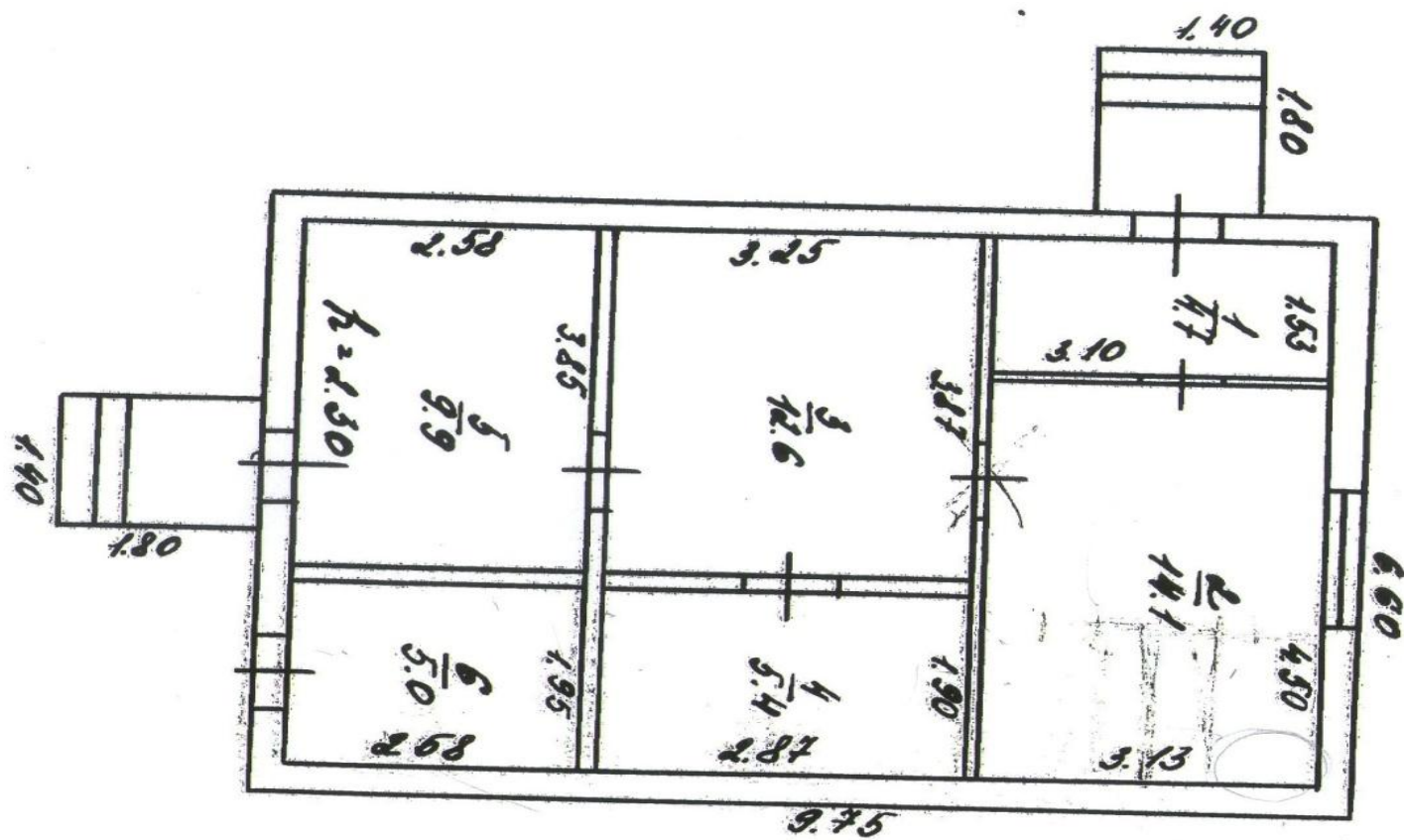
* указывается: **ДП-В** - доступно полностью всем; **ДП-И** (К, О, С, Г, У) – доступно полностью избирательно (указать категории инвалидов); **ДЧ-В** - доступно частично всем; **ДЧ-И** (К, О, С, Г, У) – доступно частично избирательно (указать категории инвалидов); **ДУ** - доступно условно, **ВНД** - недоступно

**указывается один из вариантов: не нуждается; ремонт (текущий, капитальный); индивидуальное решение с ТСР; технические решения невозможны – организация альтернативной формы обслуживания

Комментарий к заключению: **Состояние доступности объекта оценено как доступно частично избирательно, а также условная (с дополнительной помощью) доступность, что не обеспечивает полноценного нахождения на объекте граждан с ограниченными возможностями.**

к приложению 5

Баня



Приложение 6
к Акту обследования ОСИ к паспорту доступности ОСИ № 1

**I. Результаты обследования:
6. Системы информации на объекте**

МАОУ «Школа №3 города Белогорск»676852, Россия, Амурская область, Серышевский район, село Белогорка

№ п/п	Наименование функционально-планировочного элемента	Наличие элемента			Выявленные нарушения и замечания		Работы по адаптации объектов	
		есть / нет	№ на плане	№ фото	Содержание	Значимо для инвалида (категория)	Содержание	Виды работ
6.1.	Визуальные средства	есть		29,36, 37,38, 39,40, 41,42, 43	Отсутствуют информирующие обозначения помещений рядом с дверью со стороны дверной ручки на высоте от 1,4 м. до 1,75 м. дублирование рельефными знаками	С, Г, О, К	Установить информирующие обозначения помещений рядом с дверью со стороны дверной ручки на высоте от 1,4 м. до 1,75 м. дублирование рельефными знаками	текущий ремонт, индивидуальные решения с помощью ТСР
6.2.	Акустические средства	есть		28	Соответствует	К,О,С,Г,У	-	-

6.3.	Тактильные средства	нет	-	-	Отсутствуют тактильные средства предупреждения об опасностях для всех категорий инвалидов	С	Установить систему средств об опасности, они должны быть комплексными для всех категорий инвалидов	Индивидуальные решения с помощью ТСР
	ОБЩИЕ требования к зоне	-	-	-	Отсутствует система предупреждения световая, звуковая, синхронно	ДП-В	Установить дублирующую световую сигнализацию в здании	Текущий ремонт индивидуальные решения с помощью ТСР

II. Заключение по зоне:

Наименование структурно-функциональной зоны	Состояние доступности* (к пункту 3.4 Акта обследования ОСИ)	Приложение		Рекомендации по адаптации (вид работы)** к пункту 4.1 Акта обследования ОСИ
		№ на плане	№ фото	
Системы информации на объекте	ДЧ-И (К, О, С, Г)	-	29,36,37,38, 39,40,41,42, 43	Текущий ремонт, Индивидуальные решения с помощью ТСР

* указывается: **ДП-В** - доступно полностью всем; **ДП-И** (К, О, С, Г, У) – доступно полностью избирательно (указать категории инвалидов); **ДЧ-В** - доступно частично всем; **ДЧ-И** (К, О, С, Г, У) – доступно частично избирательно (указать категории инвалидов); **ДУ** - доступно условно, **ВНД** - недоступно

**указывается один из вариантов: не нуждается; ремонт (текущий, капитальный); индивидуальное решение с ТСР; технические решения невозможны – организация альтернативной формы обслуживания

Комментарий к заключению: **Состояние доступности объекта оценено как условная (с дополнительной помощью) доступность, что не обеспечивает полноценного нахождения на объекте.**



Фото1. Центральные ворота с калиткой **Фото 2.** Корпус №7



Фото3. Корпуса



Фото 4.Корпуса



Фото 5.Столовая



Фото 6. Столовая

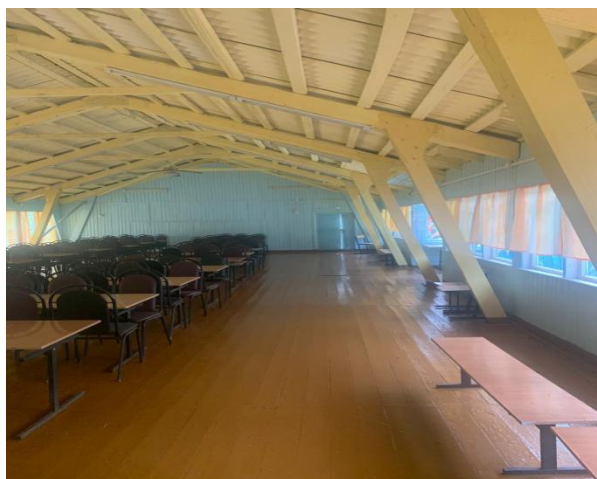


Фото 7. Столовая



Фото 8. Клуб



Фото 9. Вход в клуб



Фото 10. Клуб

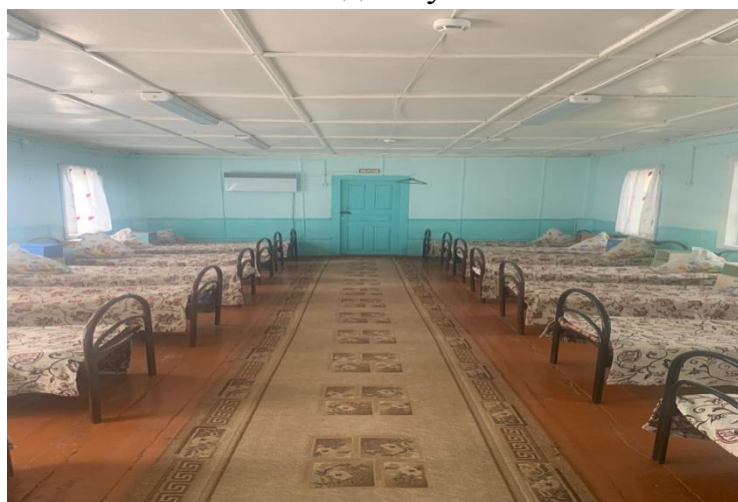


Фото 11. Корпус №3



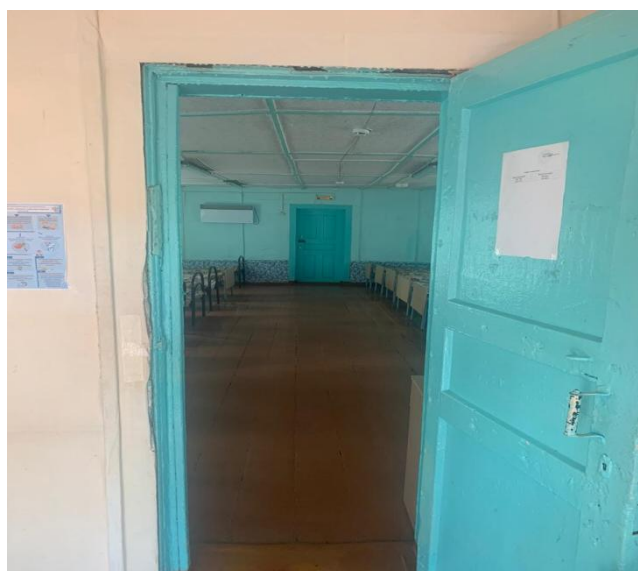
Фото 12. Корпус №2



Φοτο13. Κορπυς№1



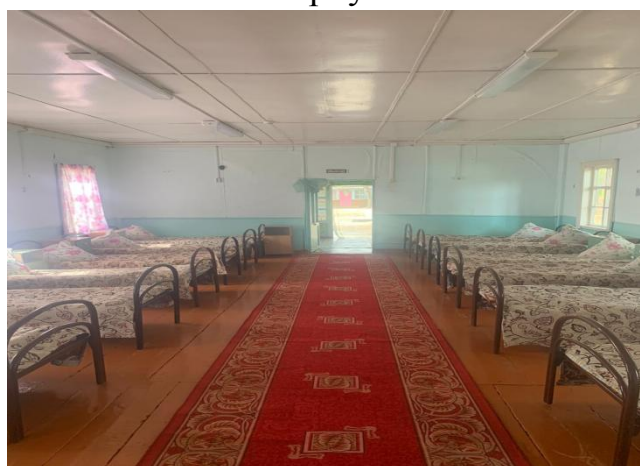
Φοτο14. Κορπυς№1



Φοτο15. Κορπυς № 9



Φοτο16. Κορπυς№8



Φοτο 17.Κορπυς №4



Φοτο18.Κορπυς № 3



Фото 19. Территория лагеря



Фото 20. Туалет



Фото 21. Туалет



Фото 22. Туалет вход



Фото 23. Туалет



Фото 24. Туалет



Фото 25. Вход баня



Фото 26. Баня



Фото 27. Душевая



Фото 28 . Душевая

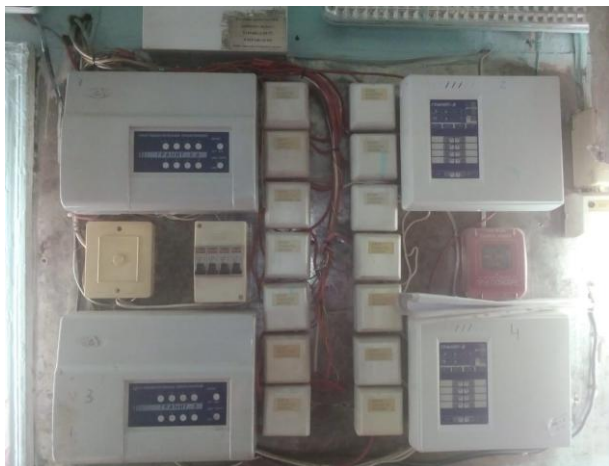


Фото 29. Пожарная сигнализация



Фото30. Корпус №5



Фото 31. Корпус №5



Фото 32. Корпус №5 пожарный выход



Фото 33. Корпус №5 пожарный выход **Фото 34.** Корпус №5

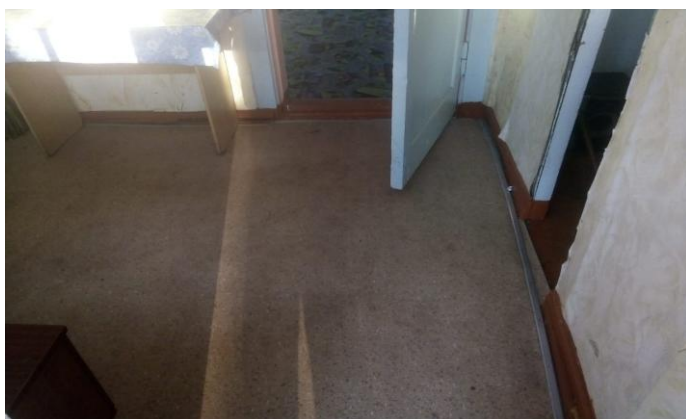


Фото 35. Корпус №5

План Эвакуации



Фото36. План эвакуации корпус №10



Фото 37. корпус №11



Фото 38. Корпус 3



Фото39. Корпус 9



Фото 40. Корпус №9



Фото 41. Корпус №2

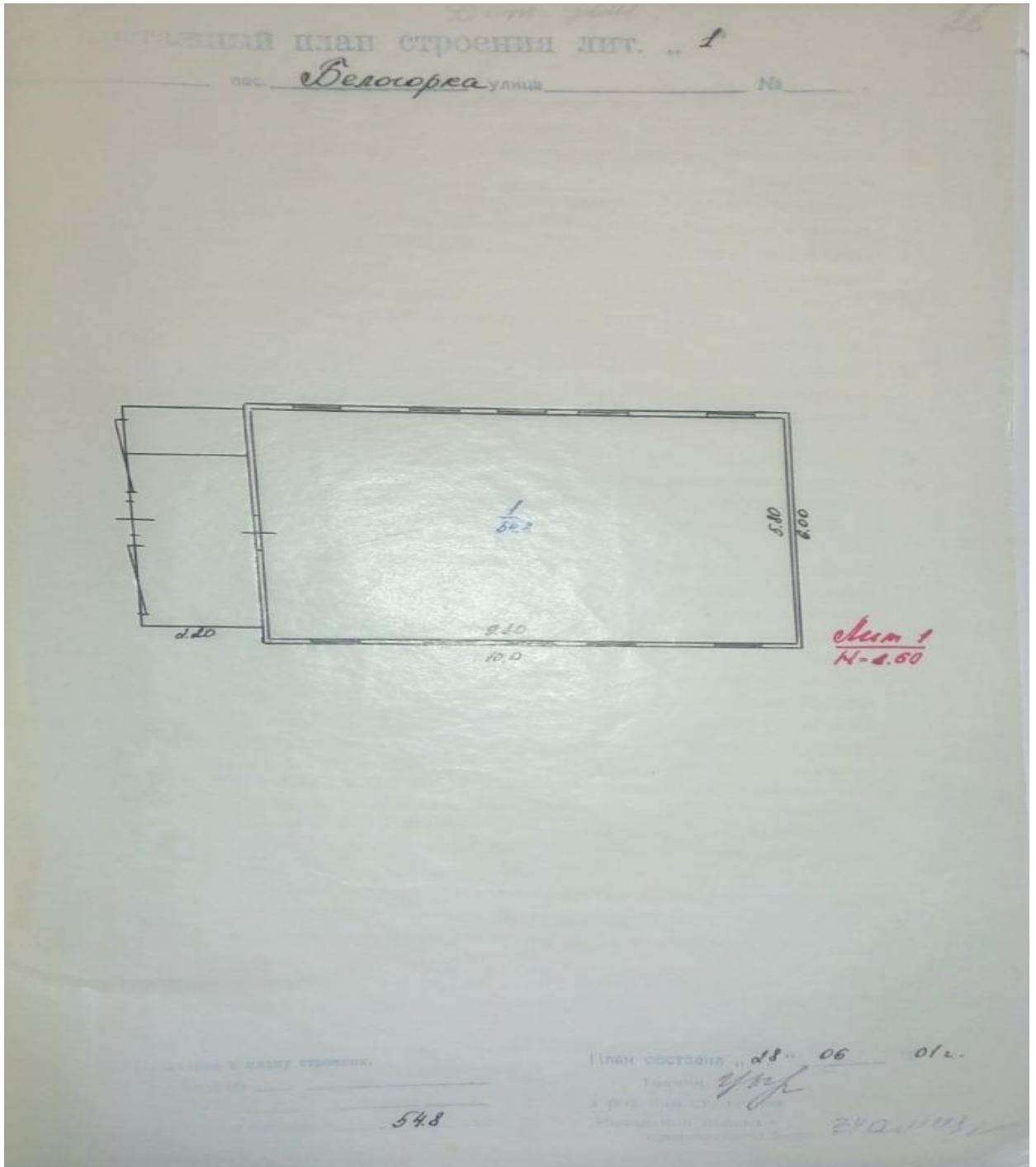


Фото 42. Корпус №4

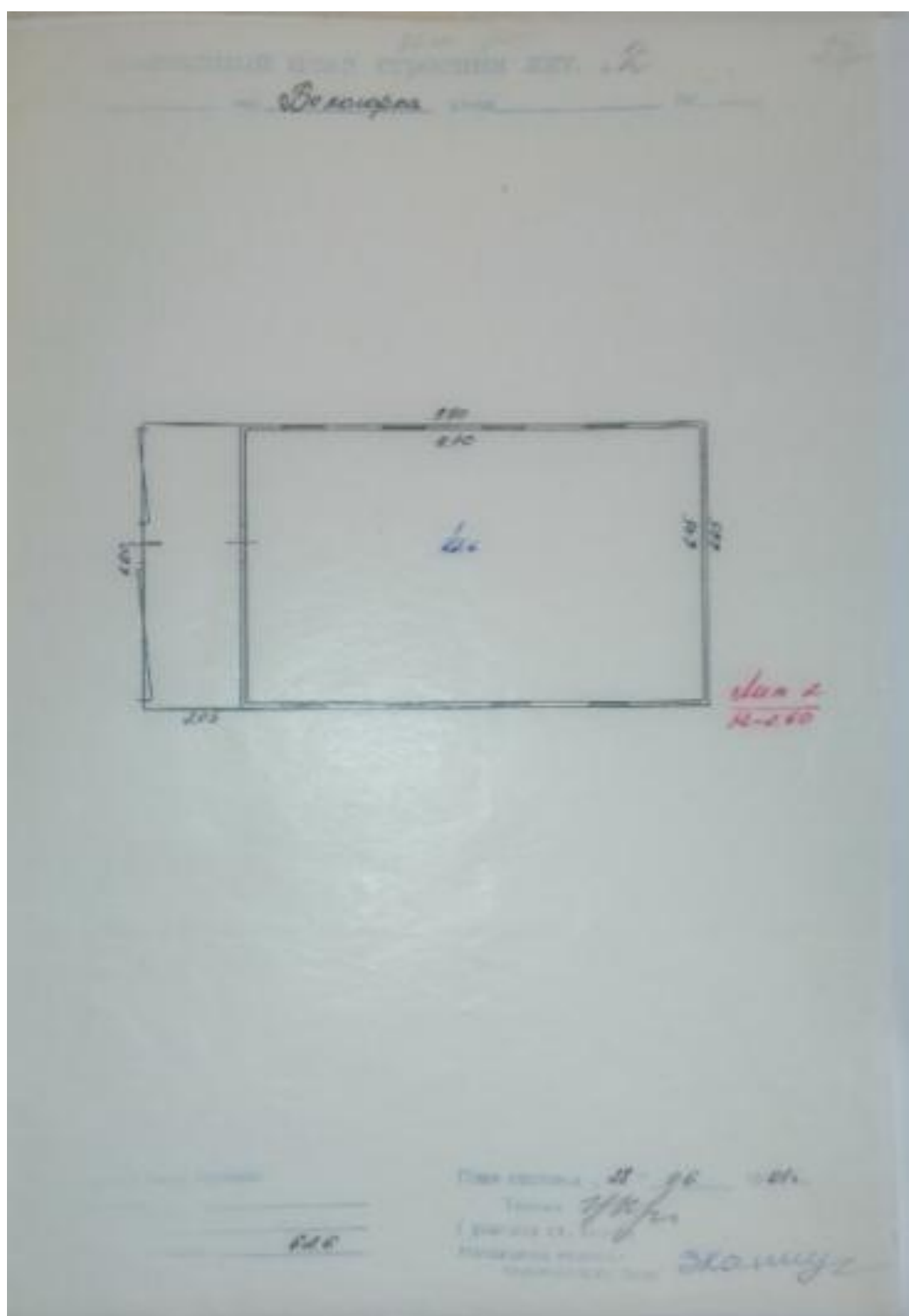


Фото43. Корпус №5

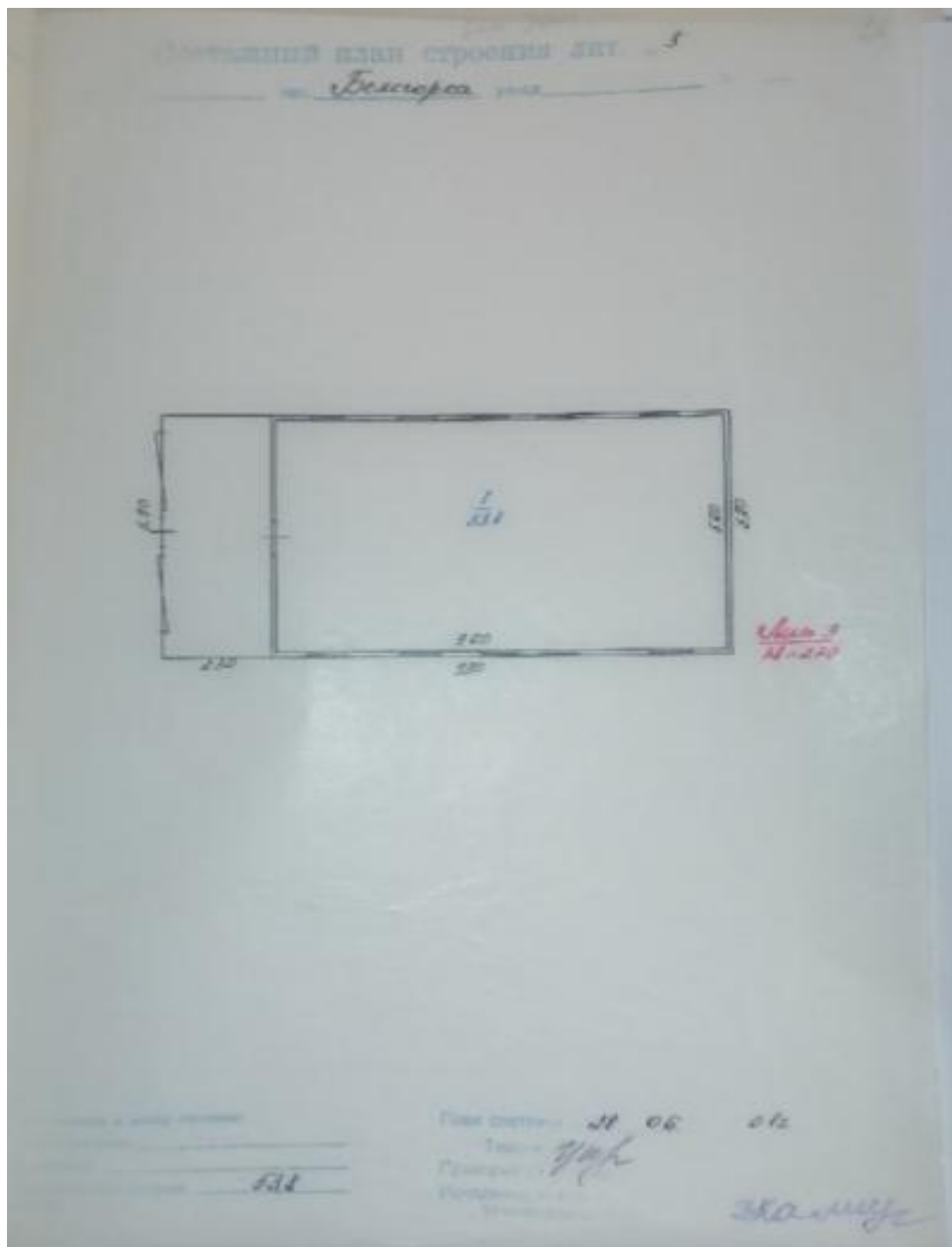
Корпус №1



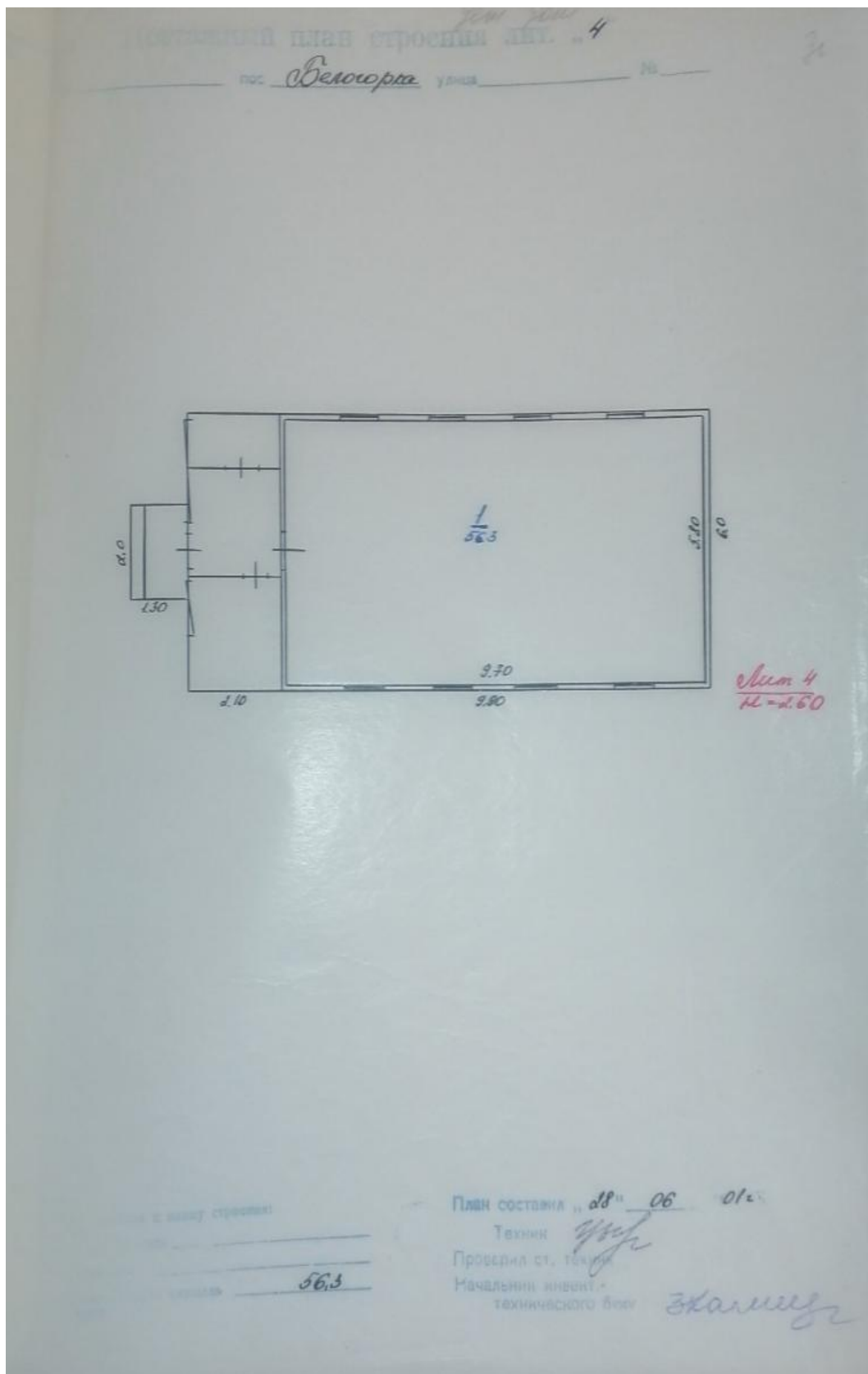
Корпус № 2



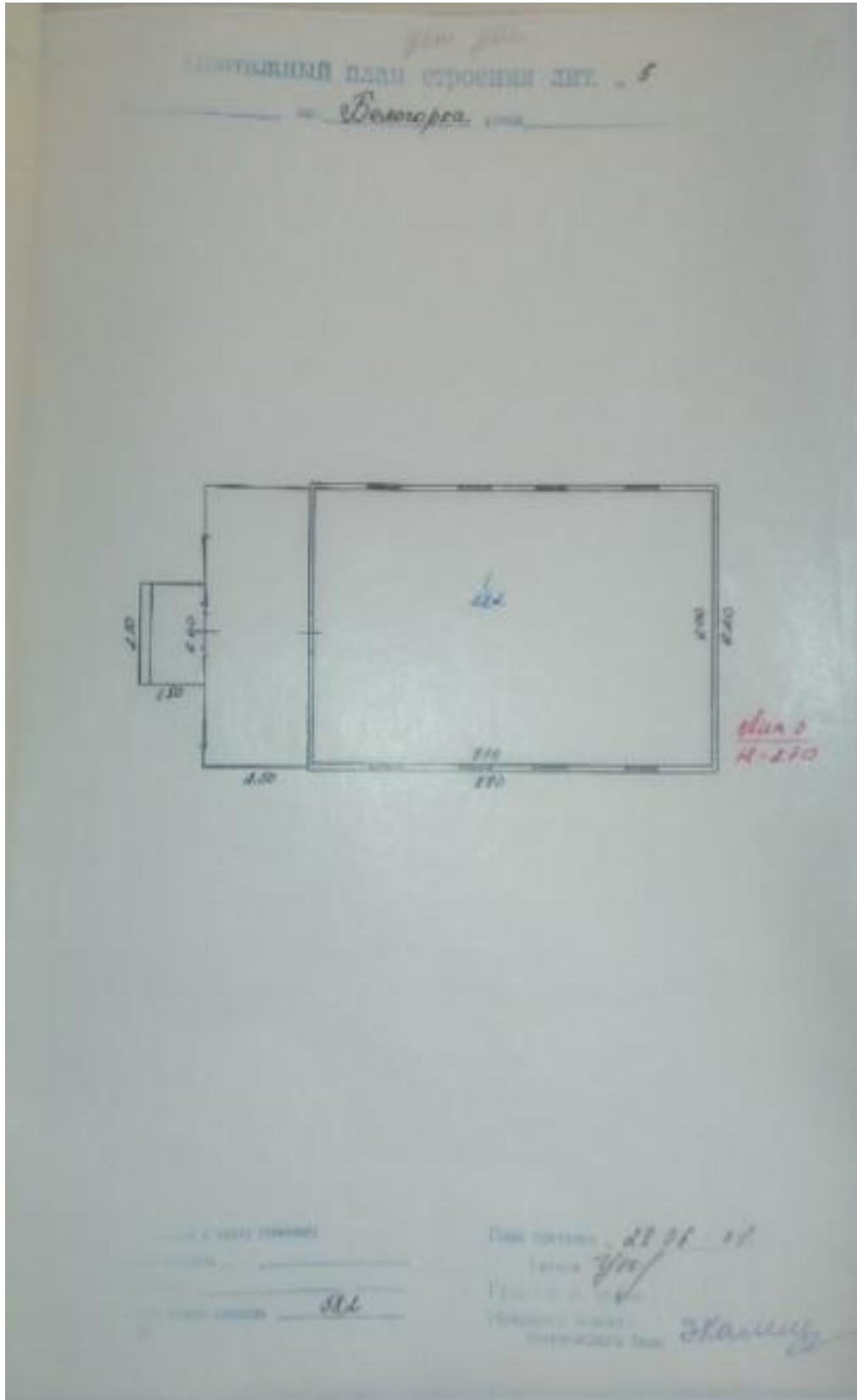
Корпус №3



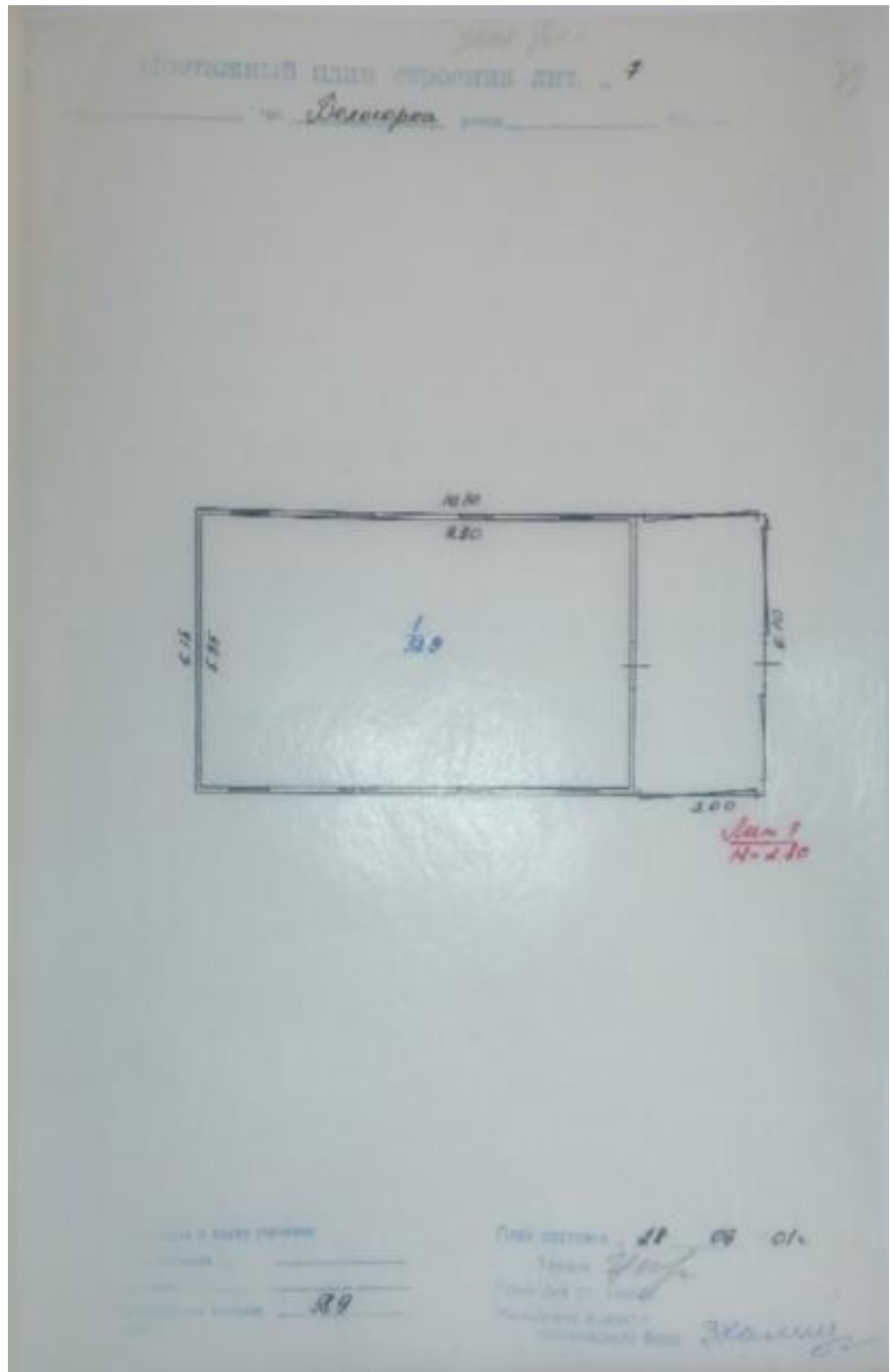
Корпус № 4



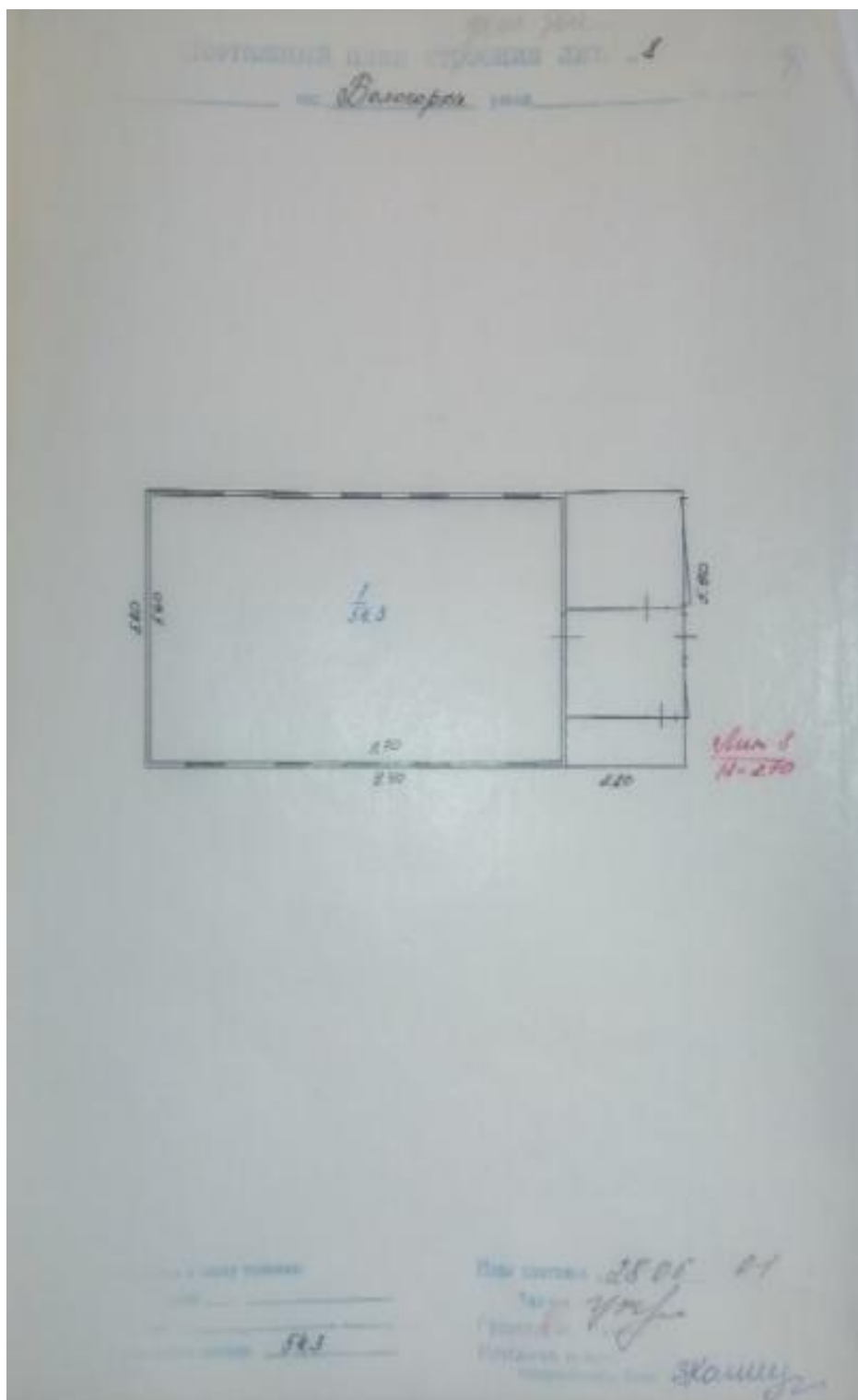
Корпус №5



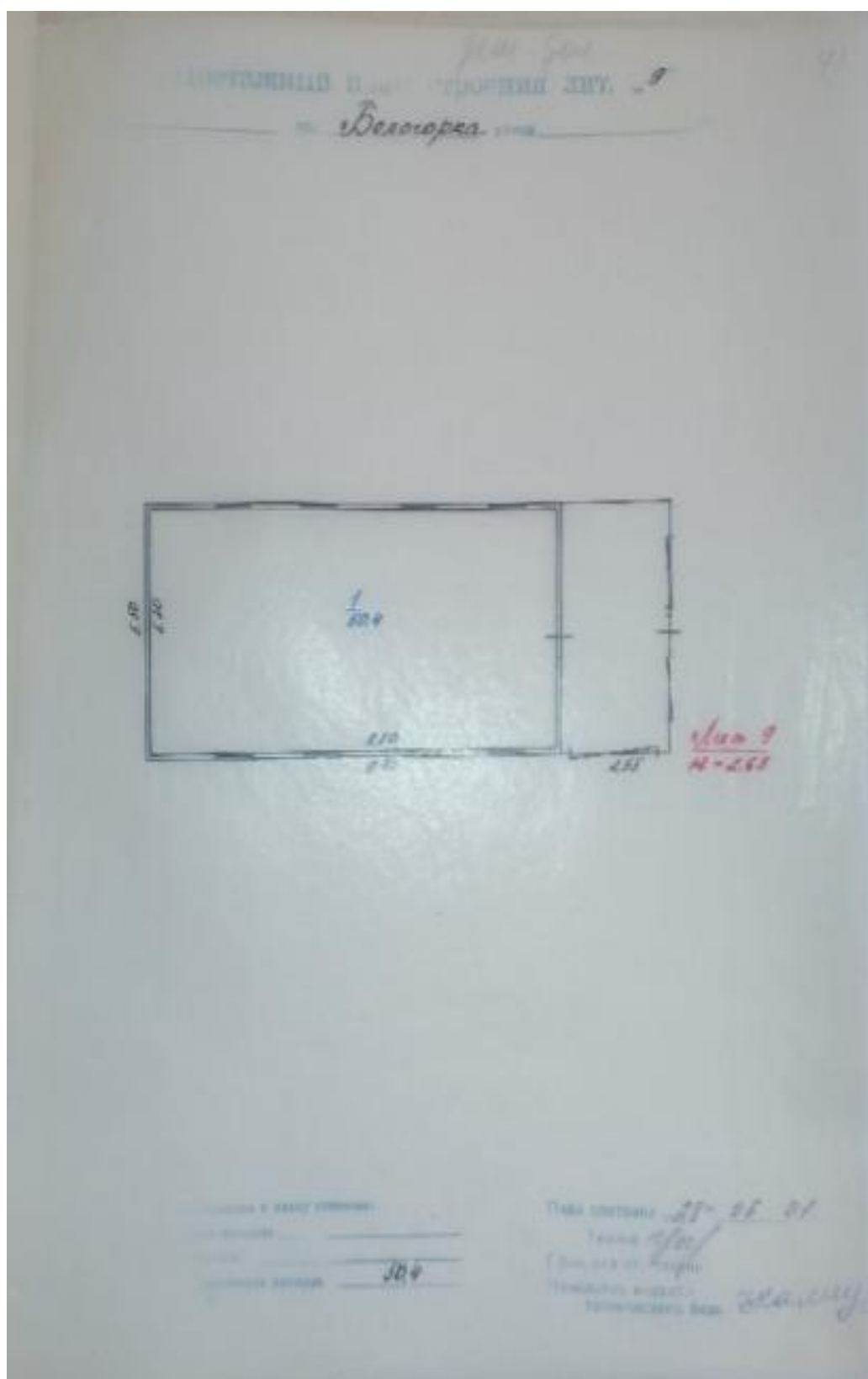
Корпус № 7



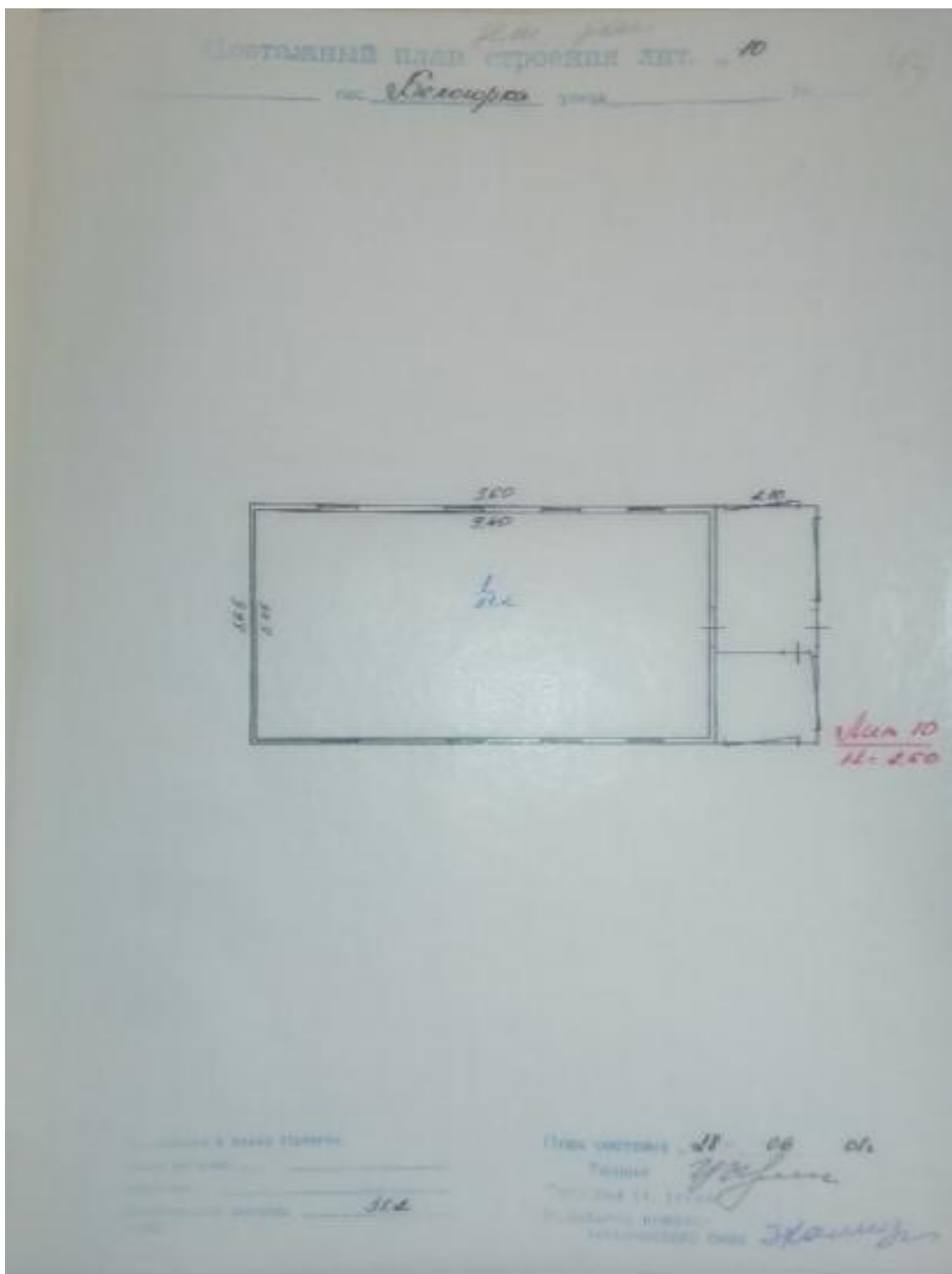
Корпус №8



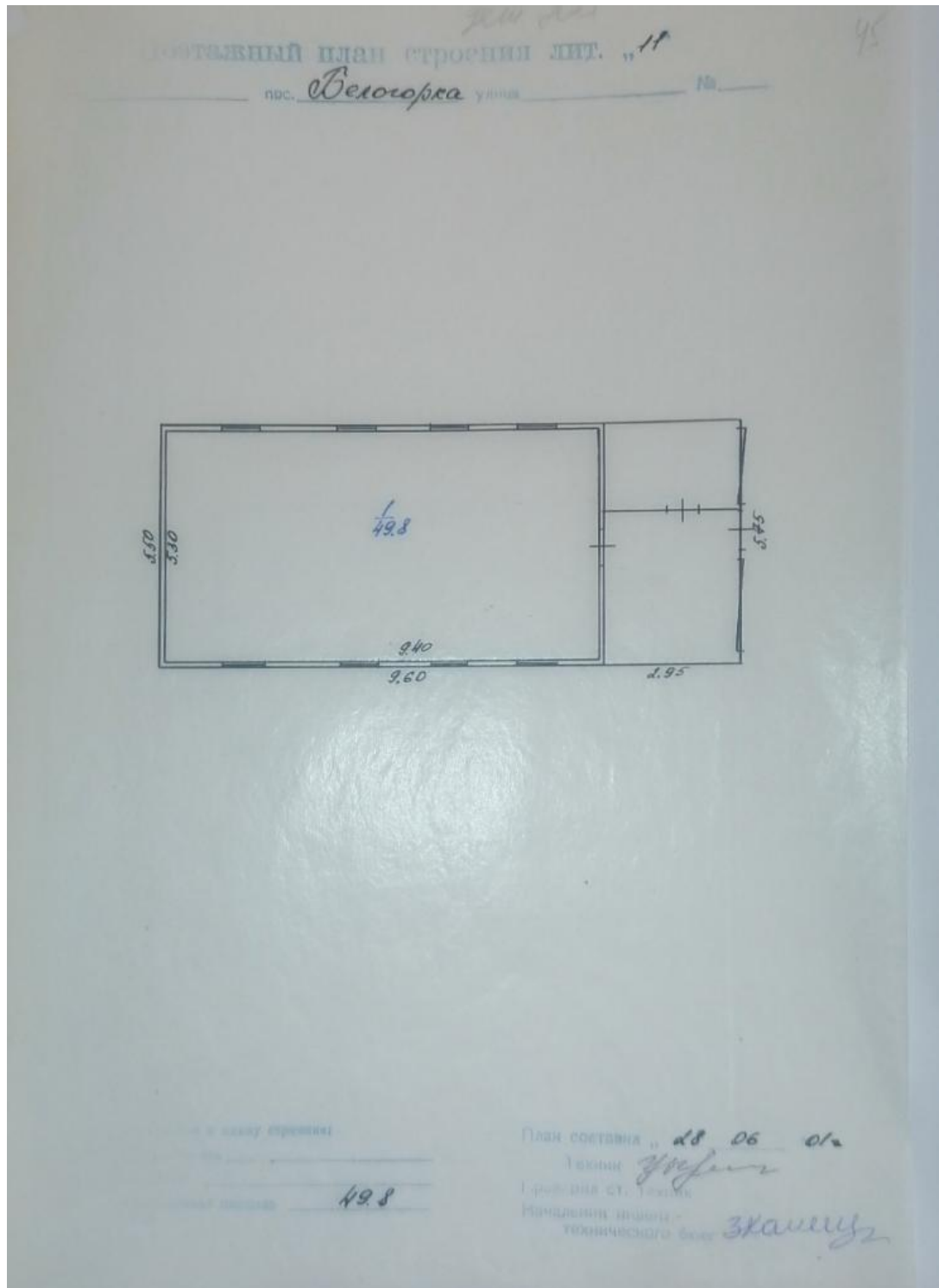
Корпус №9



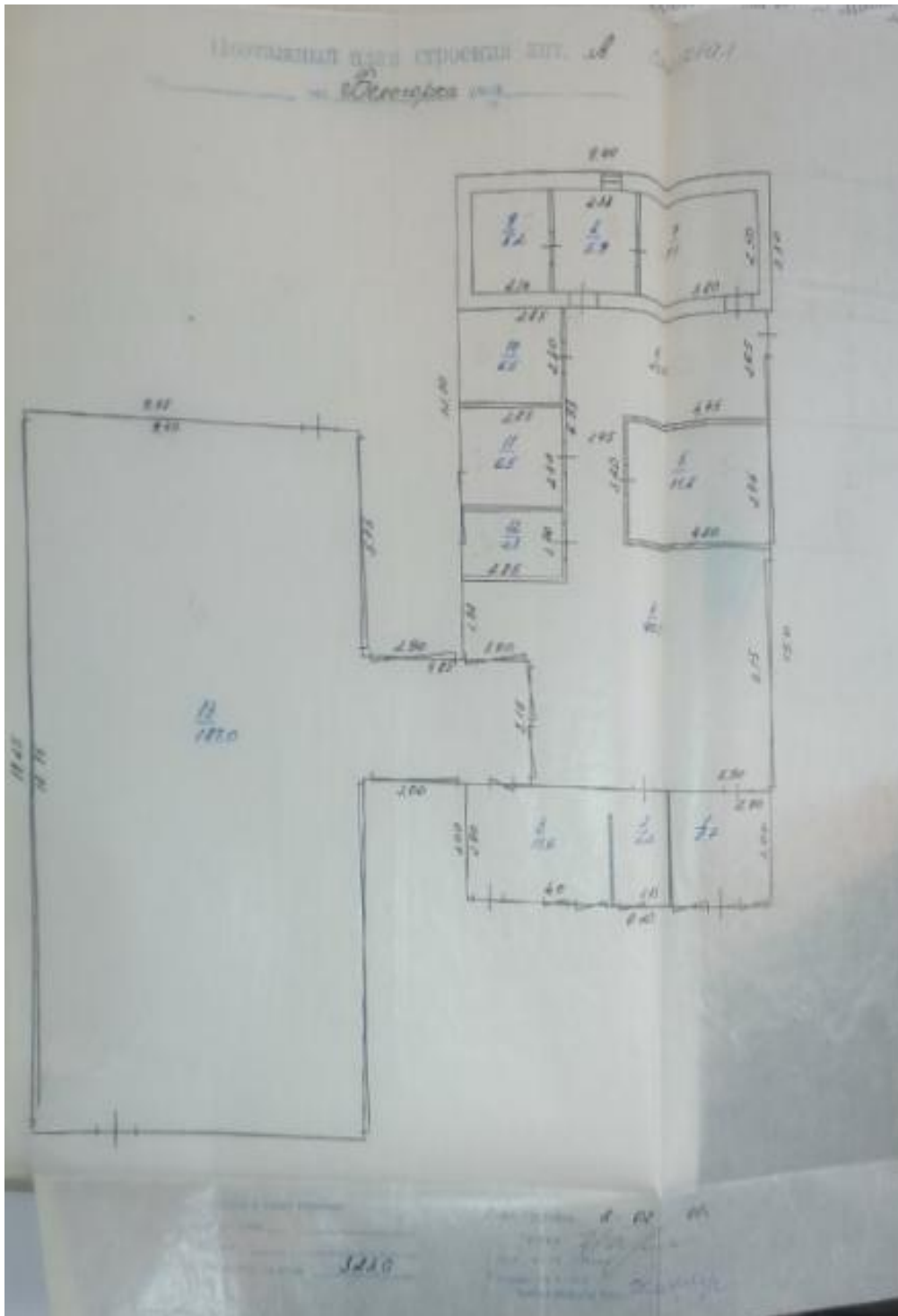
Корпус №10



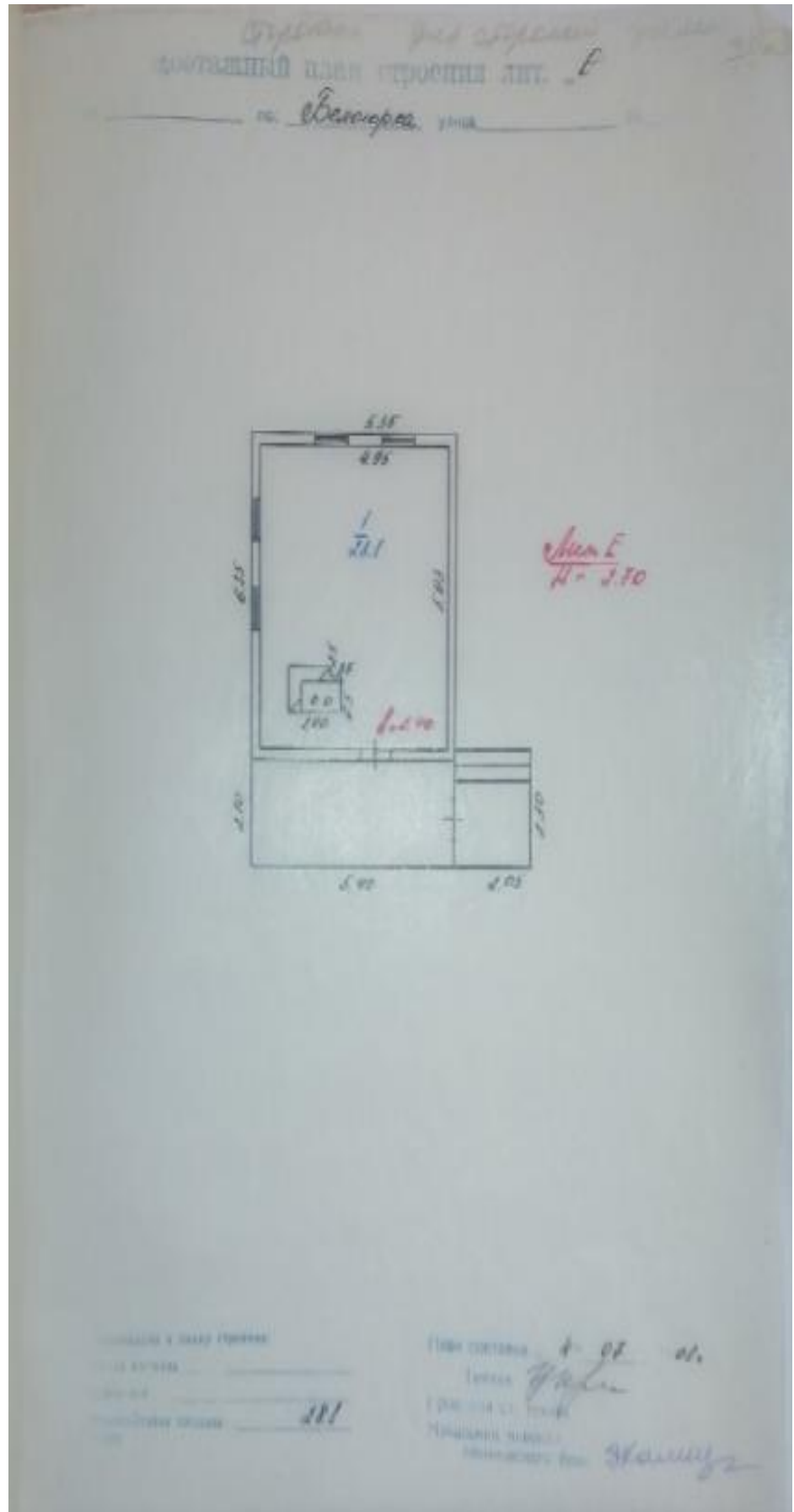
Корпус № 11



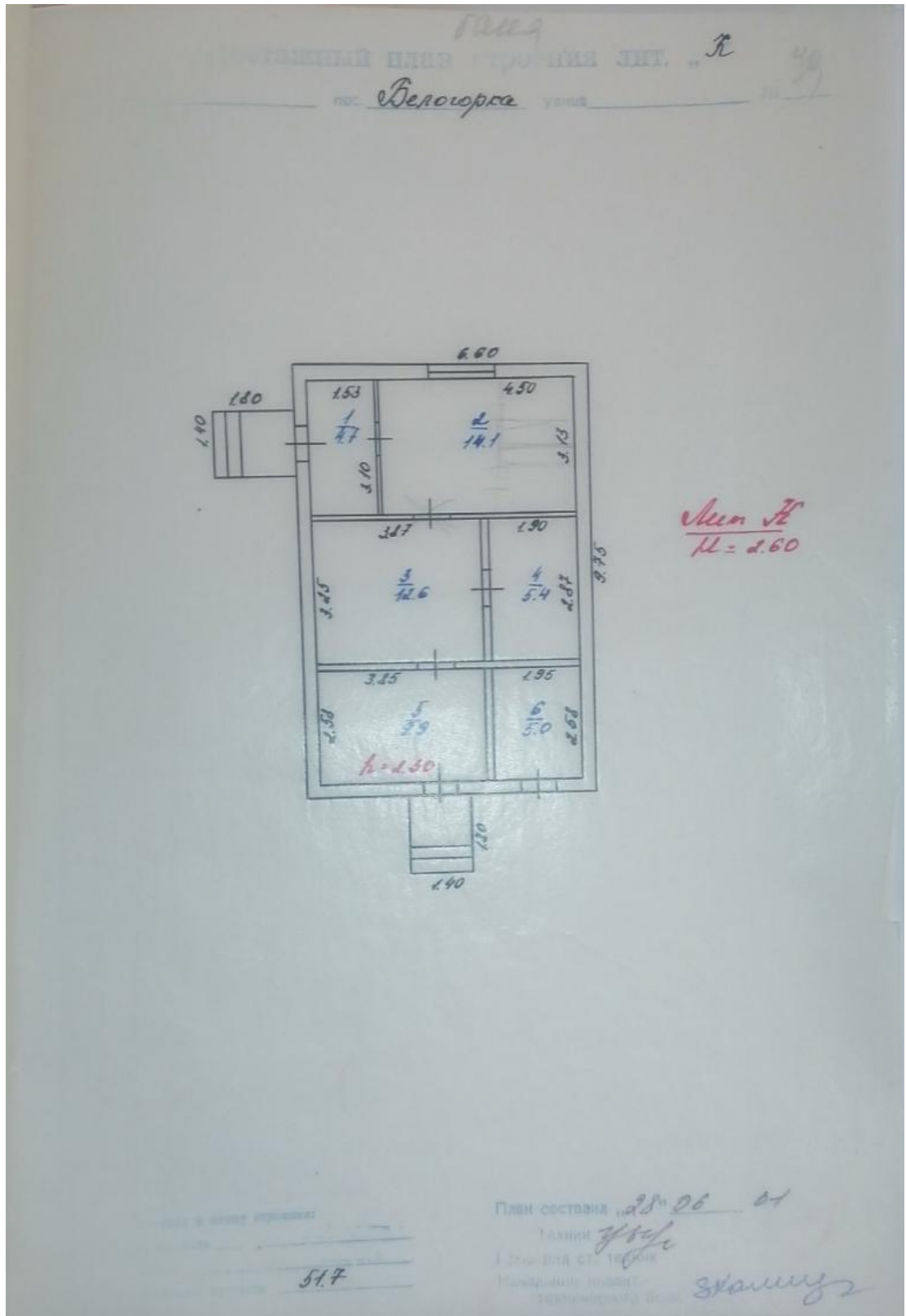
Столовая



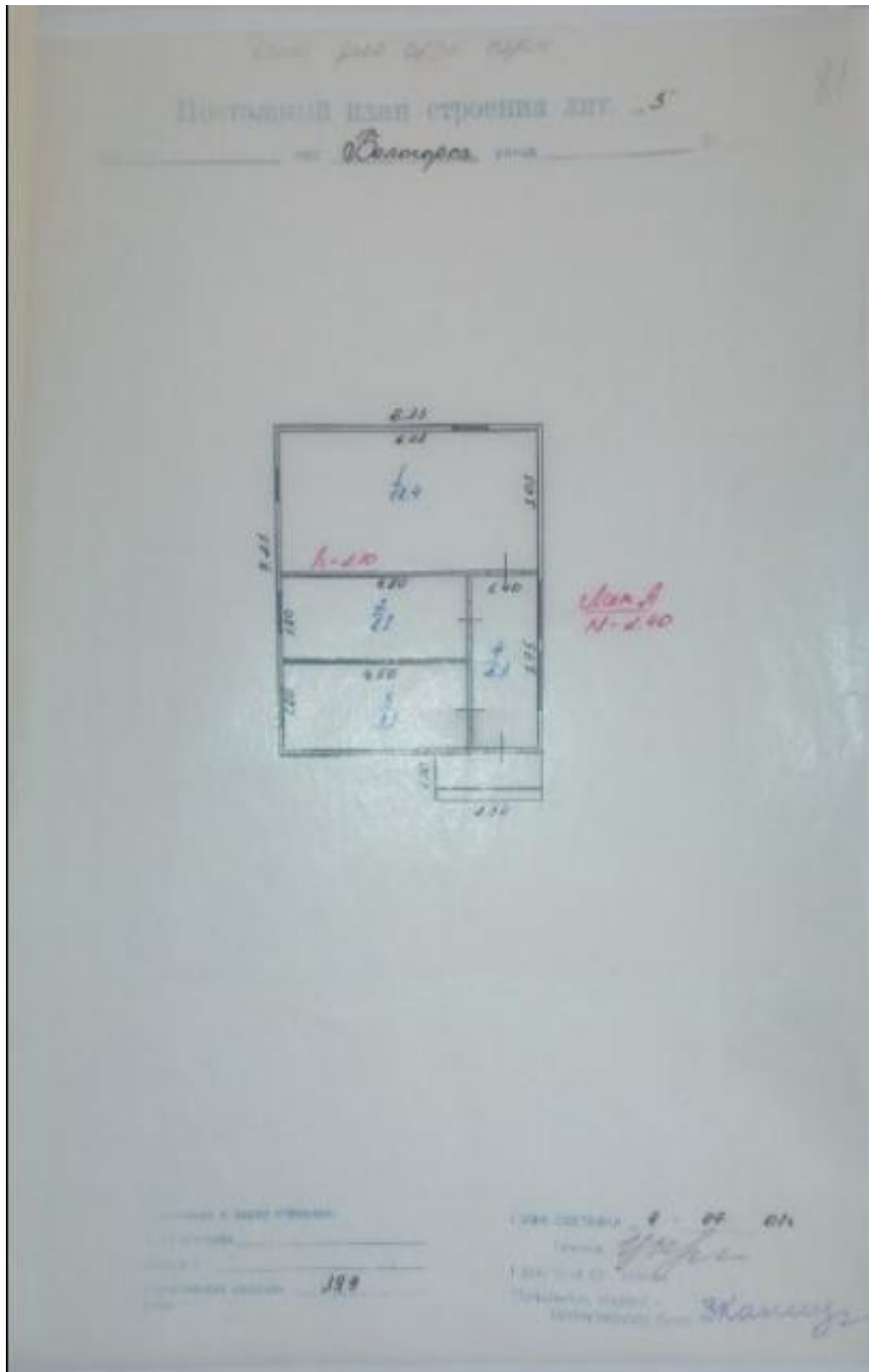
Склад для белья



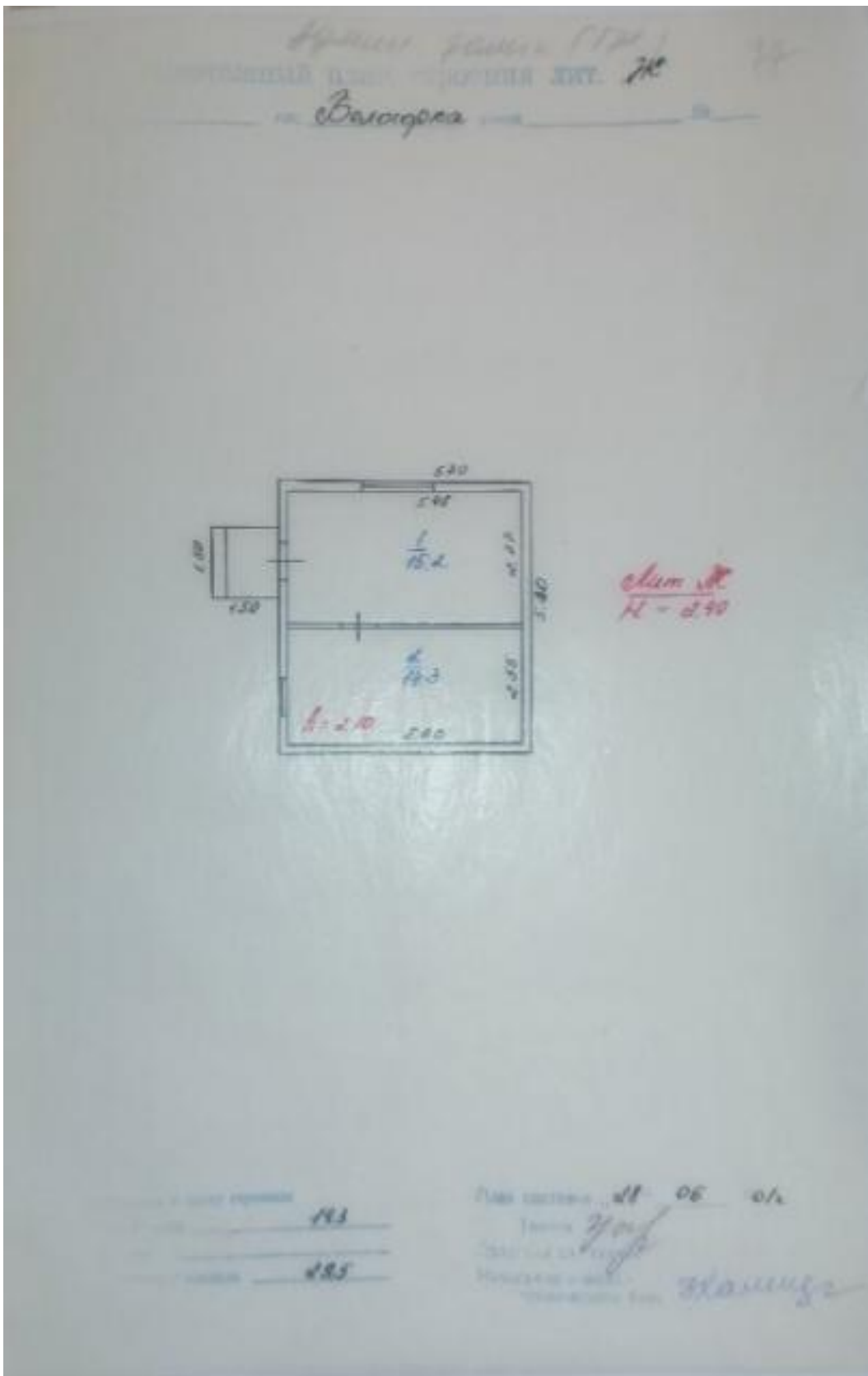
Баня



Домик для персонала.



Административный корпус.



Содержание

1.Паспорт доступности.....	2-7
2.Анкета.....	8-11
3.Акт обследования.....	12-17
4.Территория, прилегающая к зданию.....	18-20
5.Входы, выходы в здание.....	21-26
6.Пути движения внутри здания.....	27-28
7.Зоны целевого назначения.....	29-33
8.Зоны целевого назначения – места приложения труда.....	34-35
9.Зоны целевого назначения – жилые помещения.....	36-37
10.Санитарно – гигиенические помещения.....	38-41
11.Система информации на объекте.....	42-44
 Приложения:	
1.Результаты фотофиксации на объекте.....	45-50
2.Поэтажные планы.....	55-71
3.План эвакуации.....	51-52
4.План – схема местности.....	20