

**ПАСПОРТ**  
**ДОСТУПНОСТИ**  
объекта социальной инфраструктуры  
(ОСИ)  
МАОУ «Школа №3 города Белогорск»

УТВЕРЖДАЮ  
Начальник ГУКХ АСО УСЗН по  
Белогорскому району Белогорскому  
району  
Е.В. Юденко



**ПАСПОРТ ДОСТУПНОСТИ**  
**объекта социальной инфраструктуры (ОСИ)**  
№ \_\_\_\_\_

**1. Общие сведения об объекте**

- 1.1. Наименование(вид) объекта МАОУ «Школа №3 города Белогорск»  
1.2. Адрес объекта: г. Белогорск, ул. 50 лет Комсомола 35 А  
1.3. Сведения о размещении объекта:  
- отдельно стоящее здание 3 этажей, 2464,7 кв.м  
- наличие прилегающего земельного участка (да, нет); 16495 кв.м  
1.4. Год постройки здания 1962, последнего капитального ремонта -  
1.5. Дата предстоящих плановых ремонтных работ: текущего 2016 год, капитального-

**сведения об организации, расположенной на объекте**

- 1.6. Название организации (учреждения), (полное юридическое наименование – согласно Уставу, краткое наименование): Муниципальное автономное общеобразовательное учреждение «Школа №3 города Белогорск» (МАОУ «Школа №3 города Белогорск»)  
1.7. Юридический адрес организации (учреждения): г. Белогорск, ул. 50 лет Комсомола 35А  
1.8. Основание для пользования объектом (оперативное управление, аренда, собственность) оперативное управление  
1.9. Форма собственности (государственная, негосударственная) государственная  
1.10. Территориальная принадлежность (федеральная, региональная, муниципальная) Муниципальная  
1.11. Вышестоящая организация (наименование): МКУ КОДМ г. Белогорск  
1.12. Адрес вышестоящей организации, другие координаты: г. Белогорск, ул. Партизанская 26

**2. Характеристика деятельности организации на объекте (по обслуживанию населения)**

- 2.1 Сфера деятельности (здравоохранение, образование, социальная защита, физическая культура и спорт, культура, связь и информация, транспорт, жилой фонд, потребительский рынок и сфера услуг, другое)  
Образование  
2.2 Виды оказываемых услуг: Образовательная деятельность  
2.3 Форма оказания услуг: (на объекте, с длительным пребыванием, в т.ч. проживанием, на дому, дистанционно) на объекте, на дому

2.4 Категории обслуживаемого населения по возрасту: (дети, взрослые трудоспособного возраста, пожилые; все возрастные категории) Все возрастные категории

2.5 Категории обслуживаемых инвалидов: инвалиды, передвигающиеся на коляске, инвалиды с нарушениями опорно-двигательного аппарата; нарушениями зрения, нарушениями слуха, нарушениями умственного развития

2.6 Плановая мощность:

посещаемость(количество обслуживаемых в день)550 человек

вместимость550

пропускная способность посещаемость(количество обслуживаемых в день)550 человек

пропускная способность 339 учащихся в первую смену и 211 во вторую

2.7 Участие в исполнении ИПР инвалида, ребенка-инвалида (да, нет): нет

### 3. Состояние доступности объекта

#### 3.1 Путь следования к объекту пассажирским транспортом

(описать маршрут движения с использованием пассажирского транспорта)

Авт.: №3К;1К;

наличие адаптированного пассажирского транспорта к объекту:нет

#### 3.2 Путь к объекту от ближайшей остановки пассажирского транспорта:

3.2.1 расстояние до объекта от остановки транспорта 200 м

3.2.2 время движения (пешком) 3 мин

3.2.3 наличие выделенного от проезжей части пешеходного пути (да, нет),

3.2.4 Перекрестки: нерегулируемые; регулируемые, со звуковой сигнализацией, таймером; нет

3.2.5 Информация на пути следования к объекту: акустическая, тактильная, визуальная; нет

3.2.6 Перепады высоты на пути: есть, нет

Их обустройство для инвалидов на коляске: да, нет

#### 3.3 Организация доступности объекта для инвалидов – форма обслуживания\*

№№ п/п	Категория инвалидов (вид нарушения)	Вариант организации доступности объекта (формы обслуживания)*
1.	<b>Все категории инвалидов и МГН</b>	
	<i>в том числе инвалиды:</i>	
2	Передвигающиеся на креслах-колясках	ВНД
3	с нарушениями опорно-двигательного аппарата	ВНД
4	с нарушениями зрения	ДУ
5	с нарушениями слуха	ДУ
6	с нарушениями умственного развития	ДУ

\* - указывается один из вариантов: «А», «Б», «ДУ», «ВНД»

#### 3.4 Состояние доступности основных структурно-функциональных зон

№ № п \п	Основные структурно-функциональные зоны	Состояние доступности, в том числе для основных категорий инвалидов**
1	Территория, прилегающая к зданию (участок)	ДП-В
2	Вход (входы) в здание	ДЧ-И (С.Г.У) ВНД (К,О)
3	Путь (пути) движения внутри здания (в т.ч. пути эвакуации)	ДЧ-И (С.Г.У) ВНД (К,О)

4	Зона целевого назначения здания (целевого посещения объекта)	ДЧ-И (С.Г.У) ) ВНД (К,О)
5	Санитарно-гигиенические помещения	ДЧ-И (С.Г.У) ) ВНД (К,О)
6	Система информации и связи (на всех зонах)	ДУ
7	Пути движения к объекту (от остановки транспорта)	ДП-В

\*\* Указывается: ДП-В - доступно полностью всем; ДП-И (К, О, С, Г, У) – доступно полностью избирательно (указать категории инвалидов); ДЧ-В - доступно частично всем; ДЧ-И (К, О, С, Г, У) – доступно частично избирательно (указать категории инвалидов); ДУ - доступно условно, ВНД – временно недоступно

**3.5. ИТОГОВОЕ ЗАКЛЮЧЕНИЕ о состоянии доступности ОСИ:** объект доступен полностью избирательно для инвалидов с нарушением слуха и с нарушением умственного развития. Доступен условно для инвалидов с нарушением слуха и с нарушением умственного развития. Доступен условно для инвалидов с нарушением зрения. Недоступен для инвалидов ,передвигающихся на креслах-колясках, инвалидов с нарушением опорно-двигательного аппарата.

#### 4. Управленческое решение

##### 4.1. Рекомендации по адаптации основных структурных элементов объекта

№ № п \ п	Основные структурно-функциональные зоны объекта	Рекомендации по адаптации объекта(вид работы)*
1	Территория, прилегающая к зданию (участок)	ТР
2	Вход (входы) в здание	ТР
3	Путь (пути) движения внутри здания (в т.ч. пути эвакуации)	ТР
4	Зона целевого назначения здания (целевого посещения объекта)	ТР
5	Санитарно-гигиенические помещения	ТР
6	Система информации на объекте (на всех зонах)	ТР
7	Пути движения к объекту (от остановки транспорта)	ТР
8	<b>Все зоны и участки</b>	ТР

\*- указывается один из вариантов (видов работ): не нуждается; ремонт (текущий, капитальный); индивидуальное решение с ТСР; технические решения невозможны – организация альтернативной формы обслуживания

4.2.Период проведения работ: Включить в план ФХД на 2017- 2020 г. оборудование структурно-функциональных зон.

4.3.Ожидаемый результат (по состоянию доступности)после выполнения работ по адаптации ДВ-П Оценка результата исполнения программы, плана (по состоянию доступности) \_\_\_\_\_ - \_\_\_\_\_

4.4. Для принятия решения требуется, не требуется (нужное подчеркнуть):

Согласование МКУ КОДМ, учредитель, общественный совет, социальные службы \_\_\_\_\_

Имеется заключение уполномоченной организации о состоянии доступности объекта (наименование документа и выдавшей его организации, дата), прилагается \_\_\_\_\_

4.5. Информация размещена (обновлена) на Карте доступности субъекта РФ дата www.kartadostupnpsi

#### 5. Особые отметки

Паспорт сформирован на основании:

1. Анкеты (информации об объекте) от «25» мая 2016 г.,
2. Акта обследования объекта: № акта 1 от «24» мая 2016 г.
3. Решения Комиссии \_\_\_\_\_ от «   » \_\_\_\_\_ 20    г.



УТВЕРЖДАЮ  
 Директор МАОУ «Школа №3  
 города Белогорск»  
 Мохова Т.С.  
 Приказ от 25.07.2016г. №247

**АНКЕТА**  
**(информация об объекте социальной инфраструктуры)**  
**К ПАСПОРТУ ДОСТУПНОСТИ ОСИ**  
 № \_\_\_\_\_

**1. Общие сведения об объекте**

- 1.1. Наименование(вид) объекта МАОУ «Школа №3 города Белогорск»  
 1.2. Адрес объекта: г. Белогорск, ул. 50 лет Комсомола 35 А  
 1.3. Сведения о размещении объекта:  
 - отдельно стоящее здание 3 этажей, 2464,7 кв.м  
 - наличие прилегающего земельного участка (да, нет); 16495 кв.м  
 1.4. Год постройки здания 1962, последнего капитального ремонта -  
 1.5. Дата предстоящих плановых ремонтных работ: текущего 2016 год, капитального-

**сведения об организации, расположенной на объекте**

- 1.6. Название организации (учреждения), (полное юридическое наименование – согласно Уставу, краткое наименование): Муниципальное автономное общеобразовательное учреждение «Школа №3 города Белогорск» (МАОУ «Школа №3 города Белогорск»)  
 1.7. Юридический адрес организации (учреждения): г. Белогорск, ул. 50 лет Комсомола 35 А  
 1.8. Основание для пользования объектом (оперативное управление, аренда, собственность)  
 1.9. Форма собственности (государственная, негосударственная) Государственная  
 1.10. Территориальная принадлежность (федеральная, региональная, муниципальная) Муниципальная  
 1.11. Вышестоящая организация (наименование): МКУ КОДМ г. Белогорск  
 1.12. Адрес вышестоящей организации, другие координаты: г. Белогорск, ул. Партизанская 26

**2. Характеристика деятельности организации на объекте (по обслуживанию населения)**

- 2.1 Сфера деятельности (здравоохранение, образование, социальная защита, физическая культура и спорт, культура, связь и информация, транспорт, жилой фонд, потребительский рынок и сфера услуг, другое)

Образование

- 2.2 Виды оказываемых услуг: Образовательная деятельность  
 2.3 Форма оказания услуг: (на объекте, с длительным пребыванием, в т.ч. проживанием, на дому, дистанционно) на объекте ; на дому; дистанционно;  
 2.4 Категории обслуживаемого населения по возрасту: (дети, взрослые трудоспособного возраста, пожилые; все возрастные категории) Все возрастные категории  
 2.5 Категории обслуживаемых инвалидов: инвалиды, передвигающиеся на коляске, инвалиды с нарушениями опорно-двигательного аппарата; нарушениями зрения, нарушениями слуха, нарушениями умственного развития  
 2.6 Плановая мощность:  
 посещаемость (количество обслуживаемых в день) 550 человек

5  
вместимость 550

пропускная способность посещаемость (количество обслуживаемых в день) 550 человек

пропускная способность 339 учащихся в первую смену и 211 во вторую

### 3. Состояние доступности объекта для инвалидов и других маломобильных групп населения (МГН)

#### 3.1 Путь следования к объекту пассажирским транспортом

(описать маршрут движения с использованием пассажирского транспорта)

Авт.: №3К, 1К.

наличие адаптированного пассажирского транспорта к объекту: нет

#### 3.2 Путь к объекту от ближайшей остановки пассажирского транспорта:

3.2.1 расстояние до объекта от остановки транспорта 200 м

3.2.2 время движения (пешком) 3 мин

3.2.3 наличие выделенного от проезжей части пешеходного пути (да, нет),

3.2.4 Перекрестки: нерегулируемые; регулируемые, со звуковой сигнализацией, таймером; нет

3.2.5 Информация на пути следования к объекту: акустическая, тактильная, визуальная; нет

3.2.6 Перепады высоты на пути: есть, нет

Их обустройство для инвалидов на коляске: да, нет

#### 3.3 Организация доступности объекта для инвалидов – форма обслуживания\*

№№ п/п	Категория инвалидов (вид нарушения)	Вариант организации доступности объекта (формы обслуживания)*
1.	<b>Все категории инвалидов и МГН</b>	
	<i>в том числе инвалиды:</i>	
2	передвигающиеся на креслах-колясках	ВНД
3	с нарушениями опорно-двигательного аппарата	ВНД
4	с нарушениями зрения	ДУ
5	с нарушениями слуха	ДУ
6	с нарушениями умственного развития	ДУ

\* - указывается один из вариантов: «А», «Б», «ДУ», «ВНД»

#### 3.4 Состояние доступности основных структурно-функциональных зон

№ № п \п	Основные структурно-функциональные зоны	Состояние доступности, в том числе для основных категорий инвалидов**
1	Территория, прилегающая к зданию (участок)	ДП-В
2	Вход (входы) в здание	ДЧ-И (С.Г.У) ВНД (К,О)
3	Путь (пути) движения внутри здания (в т.ч. пути эвакуации)	ДЧ-И (С.Г.У) ВНД (К,О)
4	Зона целевого назначения здания (целевого посещения объекта)	ДЧ-И (С.Г.У) ВНД (К,О)
5	Санитарно-гигиенические помещения	ДЧ-И (С.Г.У) ВНД (К,О)

6	Система информации и связи (на всех зонах)	ДУ
7	Пути движения к объекту (от остановки транспорта)	ДП-В

\*- указывается один из вариантов (видов работ): не нуждается; ремонт (текущий, капитальный); индивидуальное решение с ТСР; технические решения невозможны – организация альтернативной формы обслуживания

**Размещение информации на Карте доступности субъекта РФ согласовано** \_\_\_\_\_

Горбунова Н.А., заместитель директора по АХР; 5-08-04;5-00-58;

*(подпись, Ф.И.О., должность; координаты для связи уполномоченного представителя объекта)*

УТВЕРЖДАЮ  
Начальник ГКУ АО УСЗН по  
Белогорскому району  
Белогорскому району  
Е.В. Степко



**АКТ ОБСЛЕДОВАНИЯ  
объекта социальной инфраструктуры  
К ПАСПОРТУ ДОСТУПНОСТИ ОСИ**

№ \_\_\_\_\_

«25» мая 2016 г.

г. Белогорск

Наименование территориального  
образования субъекта РФ

**1. Общие сведения об объекте**

- 1.1. Наименование(вид) объекта Муниципальное автономное общеобразовательное учреждение «Школа №3 города Белогорск» (МАОУ «Школа №3 города Белогорск»)
- 1.2. Адрес объекта: г. Белогорск, ул. 50 лет Комсомола 35 А
- 1.3. Сведения о размещении объекта:  
- отдельно стоящее здание 3 этажей, 2464,7 кв.м  
- наличие прилегающего земельного участка (да, нет); 16495 кв.м
- 1.4. Год постройки здания 1962, последнего капитального ремонта -
- 1.5. Дата предстоящих плановых ремонтных работ: текущего 2016 года, капитального
- 1.6. Вышестоящая организация (наименование): МКУ КОДМ г. Белогорск
- 1.7. Адрес вышестоящей организации, другие координаты: г. Белогорск, ул. Партизанская 26

**2. Характеристика деятельности организации на объекте**

Дополнительная информация \_\_\_\_\_

**3. Состояние доступности объекта**

**3.1 Путь следования к объекту пассажирским транспортом**

(описать маршрут движения с использованием пассажирского транспорта)

Авт.: №1К;3К,

наличие адаптированного пассажирского транспорта к объекту: нет

**3.2 Путь к объекту от ближайшей остановки пассажирского транспорта:**

3.2.1 расстояние до объекта от остановки транспорта 200 м

3.2.2 время движения (пешком) 3 мин

3.2.3 наличие выделенного от проезжей части пешеходного пути (да, нет),

3.2.4 Перекрестки: нерегулируемые; регулируемые, со звуковой сигнализацией, таймером; нет



3.2.5 Информация на пути следования к объекту: *акустическая, тактильная, визуальная; нет*

3.2.6 Перепады высоты на пути: *есть, нет*

Их обустройство для инвалидов на коляске: *да, нет*

### 3.3 Организация доступности объекта для инвалидов – форма обслуживания\*

№№ п/п	Категория инвалидов (вид нарушения)	Вариант организации доступности объекта (формы обслуживания)*
1.	<b>Все категории инвалидов и МГН</b>	
	<i>в том числе инвалиды:</i>	
2	передвигающиеся на креслах-колясках	ВНД
3	с нарушениями опорно-двигательного аппарата	ВНД
4	с нарушениями зрения	ДУ
5	с нарушениями слуха	ДУ
6	с нарушениями умственного развития	ДУ

\* - указывается один из вариантов: «А», «Б», «ДУ», «ВНД»

### 3.4 Состояние доступности основных структурно-функциональных зон

№ № п \п	Основные структурно-функциональные зоны	Состояние доступности, в том числе для основных категорий инвалидов**
1	Территория, прилегающая к зданию (участок)	ДП-В
2	Вход (входы) в здание	
3	Путь (пути) движения внутри здания (в т.ч. пути эвакуации)	ДЧ-И (С,Г,У) ВНД (К,О)
4	Зона целевого назначения здания (целевого посещения объекта)	ДЧ-И (С,Г,У) ВНД (К,О)
5	Санитарно-гигиенические помещения	ДЧ-И (С,Г,У) ВНД (К,О)
6	Система информации и связи (на всех зонах)	ДУ
7	Пути движения к объекту (от остановки транспорта)	ДП-В

\*\* Указывается: ДП-В - доступно полностью всем; ДП-И (К, О, С, Г, У) – доступно полностью избирательно (указать категории инвалидов); ДЧ-В - доступно частично всем; ДЧ-И (К, О, С, Г, У) – доступно частично избирательно (указать категории инвалидов); ДУ - доступно условно, ВНД – временно недоступно

### 3.5. ИТОГОВОЕ ЗАКЛЮЧЕНИЕ о состоянии доступности ОСИ: ДЧ-И(К,О,С,Г,У)

#### 4. Управленческое решение (проект)

##### 4.1. Рекомендации по адаптации основных структурных элементов объекта

№ № п \п	Основные структурно-функциональные зоны объекта	Рекомендации по адаптации объекта(вид работы)*
1	Территория, прилегающая к зданию (участок)	ТР
2	Вход (входы) в здание	ТР
3	Путь (пути) движения внутри здания (в т.ч. пути эвакуации)	ТР
4	Зона целевого назначения здания (целевого посещения объекта)	ТР

5	Санитарно-гигиенические помещения	ТР
6	Система информации на объекте (на всех зонах)	ТР
7	Пути движения к объекту (от остановки транспорта)	ТР
8	<b>Все зоны и участки</b>	ТР

\*- указывается один из вариантов (видов работ): не нуждается; ремонт (текущий, капитальный); индивидуальное решение с ТСР; технические решения невозможны – организация альтернативной формы обслуживания

4.2. Период проведения работ: В течение 5 лет  
в рамках исполнения \_\_\_\_\_

(указывается наименование документа: программы, плана)

4.3 Ожидаемый результат (по состоянию доступности) после выполнения работ по адаптации  
Адаптация здания к посещению инвалидами любой категории

Оценка результата исполнения программы, плана (по состоянию доступности) \_\_\_\_\_ :- \_\_\_\_\_

4.4. Для принятия решения требуется, не требуется (нужное подчеркнуть):

Согласование МКУ КОДМ, учредитель, общественный совет, социальные службы

4.4.1. согласование на Комиссии \_\_\_\_\_

(наименование Комиссии по координации деятельности в сфере обеспечения доступной среды жизнедеятельности для инвалидов и других МГН)

4.4.2. согласование работ с надзорными органами (в сфере проектирования и строительства, архитектуры, охраны памятников, другое - указать)

4.4.3. техническая экспертиза; разработка проектно-сметной документации;

4.4.4. согласование с вышестоящей организацией (собственником объекта);

4.4.5. согласование с общественными организациями инвалидов \_\_\_\_\_;

4.4.6. другое \_\_\_\_\_

Имеется заключение уполномоченной организации о состоянии доступности объекта (наименование документа и выдавшей его организации, дата), прилагается

4.7. Информация может быть размещена (обновлена) на Карте доступности субъекта РФ

(наименование сайта, портала)

### 5. Особые отметки

#### ПРИЛОЖЕНИЯ:

Результаты обследования:

- 1. Территории, прилегающей к объекту на 1 л.
  - 2. Входа(входов) в здание на 1 л.
  - 3. Путей движения в здании на 1 л.
  - 4. Зоны целевого назначения объекта на 1 л.
  - 5. Санитарно-гигиенических помещений на 1 л.
  - 6. Системы информации (и связи) на объекте на 1 л.
- Результаты фотофиксации на объекте ул. 50 лет Комсомола 35А на 15 л.
- Пэтажные планы, паспорт БТИ ул. 50 лет Комсомола 35А на 2 л.
- Другое(в том числе дополнительная информация о путях движения к объекту)

Руководитель  
**Председатель  
комиссии**

Заместитель Главы по вопросам  
местного самоуправления

Туринская М.А. 

**Секретарь  
комиссии**

Начальник ГКУ АО УСЗН  
по г. Белогорску и  
Белогорскому району

Юденко Е.В. 

**Члены комиссии:**

Ведущий юрисконсульт МКУ  
«Управления по физической  
культуре и спорту  
Администрации г. Белогорск»

Инженер – сметчик МКУ КОДМ  
г. Белогорск»

Начальник МКУ «Управление  
капитального строительства  
Администрации г. Белогорск»

Главный специалист МКУ  
«Управление культуры  
Администрации г. Белогорск»

Директор ГБУ АО  
«Белогорский комплекс  
центр социального  
обслуживания»

Председатель Белогорской  
городской организации  
Амурской областной  
организации общероссийской  
общественной организации  
инвалидов «Всероссийское  
общество инвалидов»

Губанищева Н.В. 

Гуденко М.А. 


Куцен А.И. 

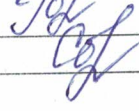
Олейник М.В. 

Тарасенко Н.Л. 

Томилин А.Е. 

представители организации,  
расположенной на объекте

Заместитель директора по АХР Горбунова Н.А. 

Заместитель директора по УВР Соляник О.А. 

**I Результаты обследования:**

**1. Территории, прилегающей к зданию (участка)**

Муниципальное общеобразовательное автономное учреждение средняя общеобразовательная школа №3, г. Белогорск, ул. 50 лет Комсомола 35 А

№ п/п	Наименование функционально-планировочного элемента	Наличие элемента			Выявленные нарушения и замечания		Работы по адаптации объектов	
		есть/нет	№ на плане	№ фото	Содержание	Значимо для инвалида (категория)	Содержание	Виды работ
1.1	Вход (входы) на территорию	есть	1	1	Отсутствуют элементы информации	К, О, С, Г, У	Установка таблички на входных воротах с названием учреждения	ТР
1.2	Путь (пути) движения на территории	есть	2,4	2,3, 4,5, 6,7, 8,9, 10	Соответствуют	К, О, С, Г, У	-	ТР
1.3	Лестница (наружная)	есть	3	9	Соответствует	К, О, С, Г, У	-	ТР
1.4	Пандус (наружный)	нет	-	-	✓ -	-	-	-
1.5	Автостоянка и парковка	нет	-	-	-	-	-	-
	ОБЩИЕ требования к зоне				Не оборудовано доступными средствами информации	К, О, С, Г, У	Оборудовать доступными средствами информации	ТР

**III Заключение по зоне:**

Наименование структурно-функциональной зоны	Состояние доступности* (к пункту 3.4 Акта обследования ОСИ)	Приложение		Рекомендации по адаптации (вид работы)** к пункту 4.1 Акта обследования ОСИ
		№ на плане	№ фото	
<b>Территории, прилегающей к зданию</b>		1,2,3,4	1,2,3,4,5,6,7,8,9,10	ТР

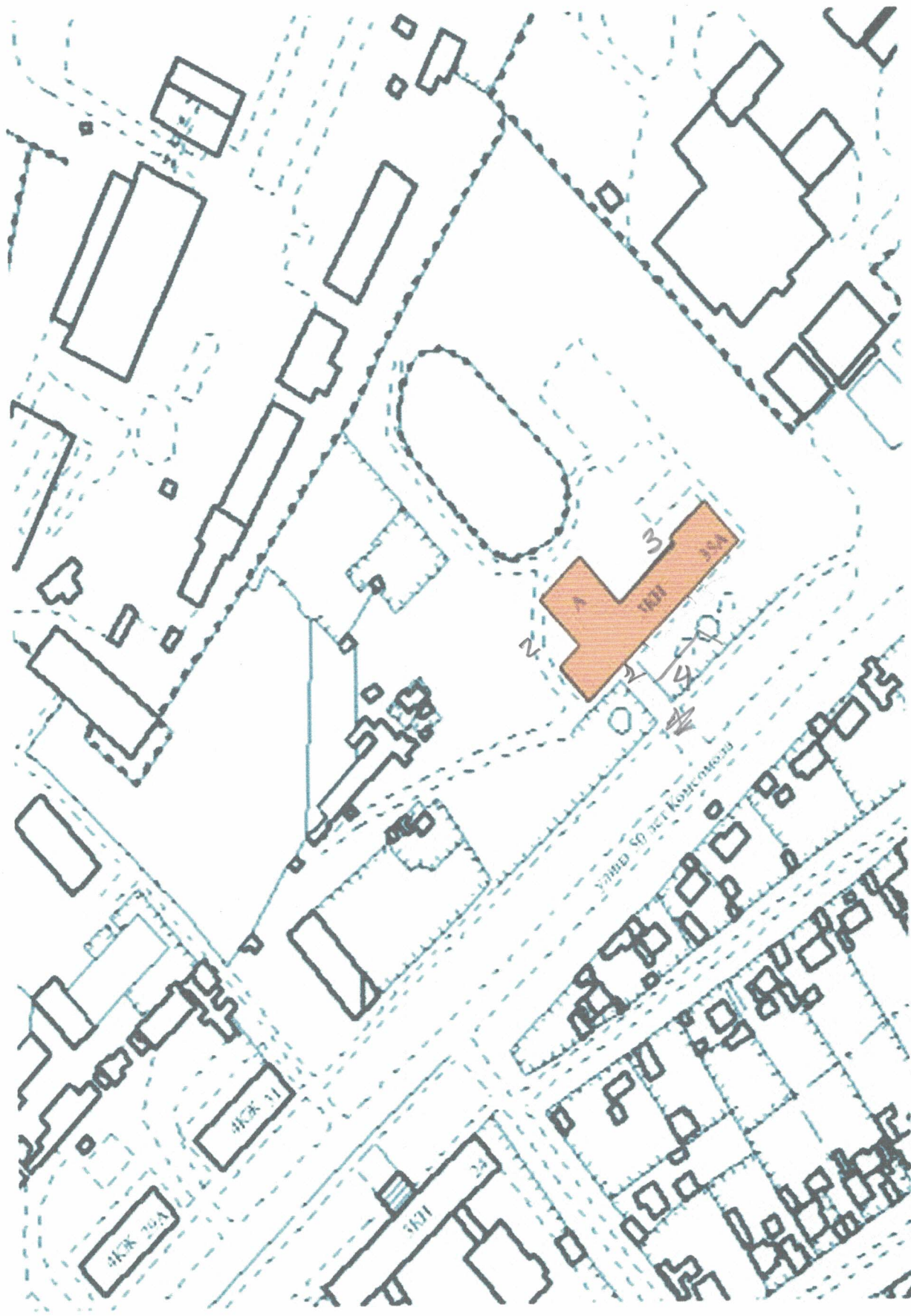
\* указывается: ДП-В - доступно полностью всем; ДП-И (К, О, С, Г, У) – доступно полностью избирательно (указать категории инвалидов); ДЧ-В - доступно частично всем; ДЧ-И (К, О, С, Г, У) – доступно частично избирательно (указать категории инвалидов); ДУ - доступно условно, ВНД - недоступно

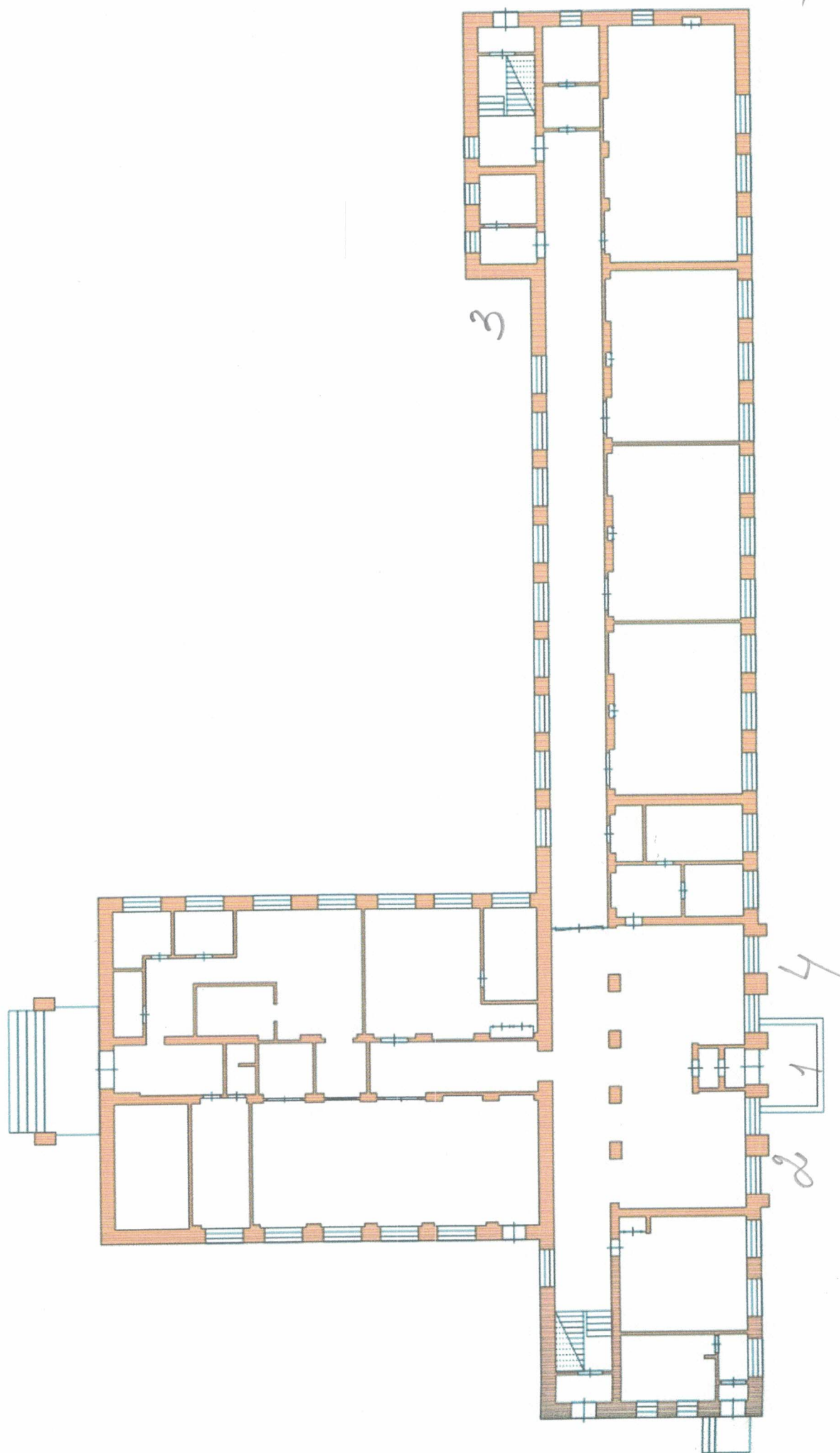
\*\*указывается один из вариантов: не нуждается; ремонт (текущий, капитальный); индивидуальное решение с ТСР; технические решения невозможны – организация альтернативной формы обслуживания

Комментарий к заключению: \_\_\_\_\_

к приложению 1

к приложению 1







2



4

13



1



3





69



72



6



8



9



10

**I Результаты обследования:  
2. Входа (входов) в здание**

Муниципальное автономное общеобразовательное учреждение «Школа №3 города Белогорск»  
г. Белогорск, ул. 50 лет Комсомола 35 А

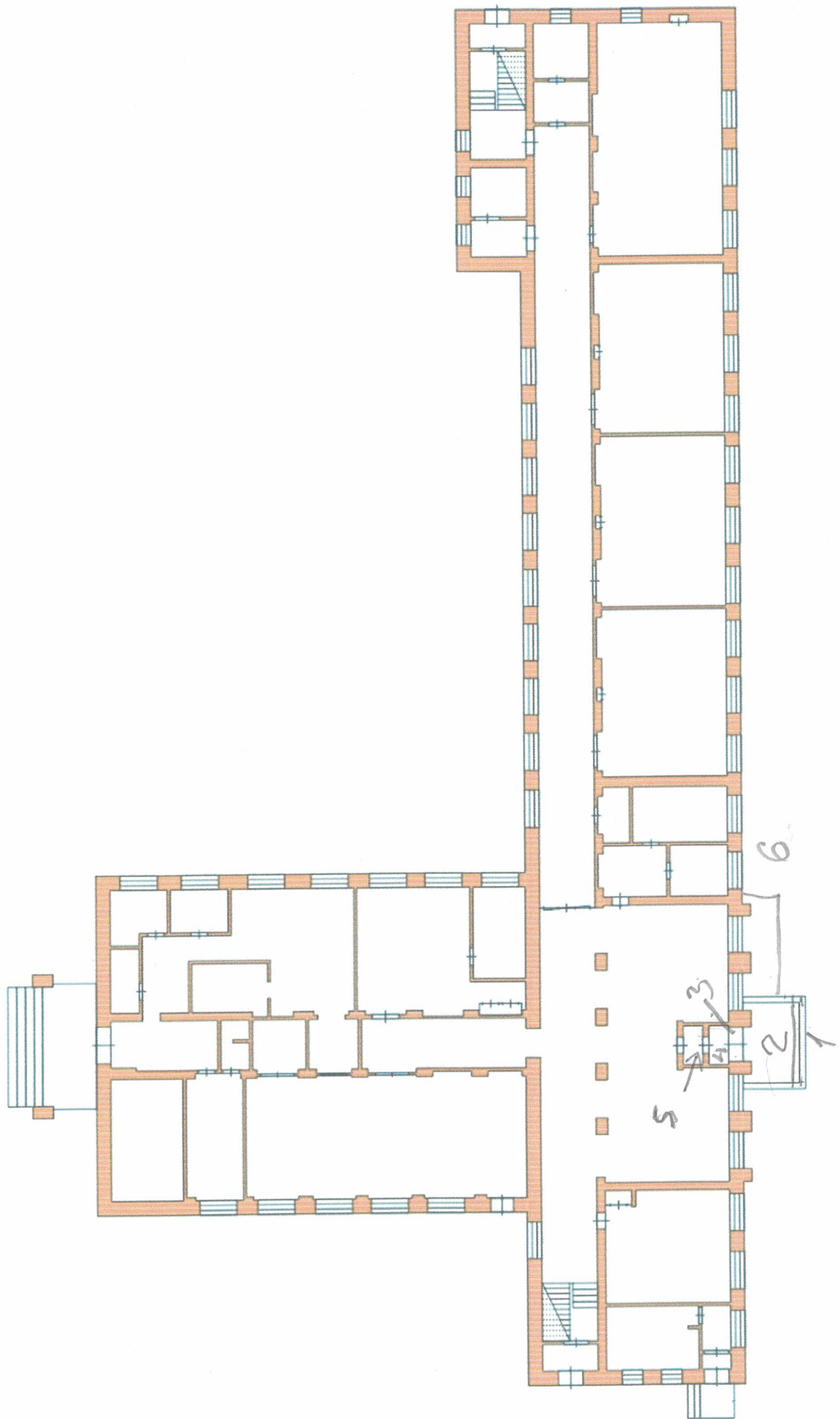
№ п/п	Наименование функционального элемента	Наличие элемента		Выявленные нарушения и замечания		Работы по адаптации объектов		
		есть/ нет	№ на плане	№ фото	Содержание	Значимо для инвалида (категория)	Содержание	Виды работ
2.1	Лестница (наружная)	есть	1	1	Отсутствует противоскользящее покрытие	К, О, С, Г, У	Установка противоскользящего покрытия,	ТР
2.2	Пандус (наружный)	есть	6	9	Отсутствуют поручни и знаки	К, О	Установка поручней и знаков	ТР
2.3	Входная площадка (перед дверью)	есть	2	9	Отсутствует противоскользящее покрытие	К, О, С, Г, У	Установка противоскользящего покрытия,	ТР
2.4	Дверь (входная)	есть	3	1	Присутствует порог высотой 10 см.	К, О, С, Г, У	Установка специального порога для колясочников	ТР
2.5	Тамбур 1	есть	4	11	Покрытие пола допускает скольжение при намокании, присутствует порог высотой 10 см.	К, О, С, Г, У	Установка противоскользящего покрытия, установка спец. порога для инвалидов колясочников	ТР
2.6	Тамбур 2	есть	5	12	Покрытие пола допускает скольжение при намокании, присутствует порог высотой 10 см.	К, О, С, Г, У	Установка противоскользящего покрытия, установка спец. порога для инвалидов колясочников	ТР
	ОБЩИЕ требования к зоне				Вход не приспособлен для доступа инвалидов-колясочников.	К, О,	Установка противоскользящего покрытия, установка спец. порога для инвалидов колясочников	ТР

**III Заключение по зоне:**

Наименование структурно-функциональной зоны	Состояние доступности* (к пункту 3.4 Акта обследования ОСИ)	Приложение		Рекомендации по адаптации (вид работы)** к пункту 4.1 Акта обследования ОСИ
		№ на плане	№ фото	
<b>Входа (входов) в здание</b>	<b>ДЧ-И (Г, У)</b>	1,2,3,4,5,6	1,9,11,12	ТР

\* указывается: **ДП-В** - доступно полностью всем; **ДП-И** (К, О, С, Г, У) – доступно полностью избирательно (указать категории инвалидов); **ДЧ-В** - доступно частично всем; **ДЧ-И** (К, О, С, Г, У) – доступно частично избирательно (указать категории инвалидов); **ДУ** - доступно условно, **ВНД** - недоступно  
 \*\*указывается один из вариантов: не нуждается; ремонт (текущий, капитальный); индивидуальный; индивидуальное решение с ТСР; технические решения невозможны – организация альтернативной формы обслуживания

Комментарий к заключению: \_\_\_\_\_





11



12

Приложение 3  
к Акту обследования ОСИ к паспорту доступности ОСИ № 1 от 24 июня 2016 г.

**I Результаты обследования:  
3. Пути (путей) движения внутри здания (в т.ч. путей эвакуации)**

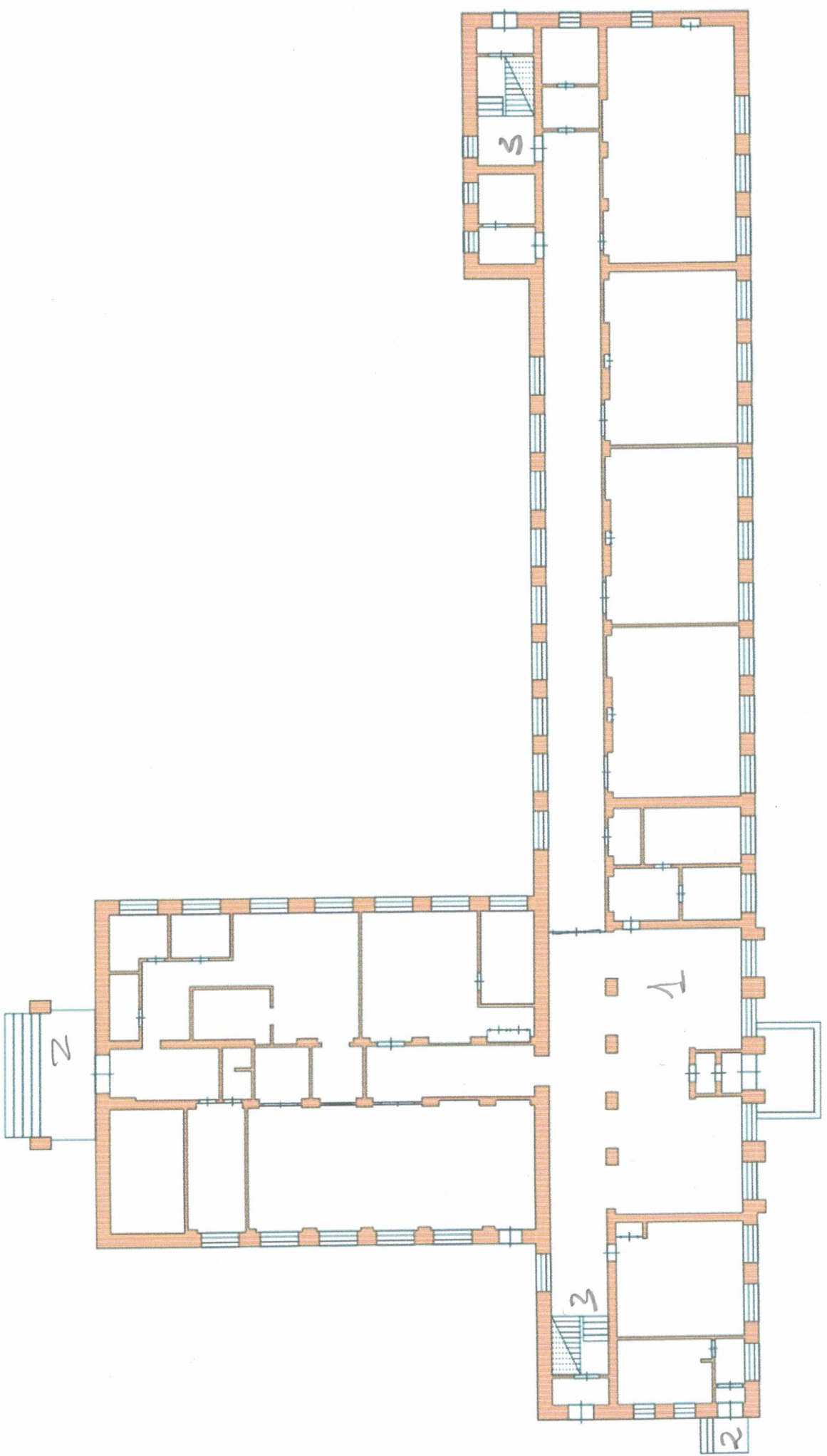
Муниципальное автономное общеобразовательное учреждение «Школа №3 города Белогорск»  
, г. Белогорск, ул. 50 лет Комсомола 35 А

№ п/п	Наименование функционально-планировочного элемента	Наличие элемента		Выявленные нарушения и замечания		Работы по адаптации объектов	
		есть/ нет	№ на плане	Содержание	Значимо для инвалида (категория)	Содержание	Виды работ
3.1	Коридор (вестибюль, зона ожидания, галерея, балкон)	есть	1	Отсутствуют поручни, источники информации	К, О, С, Г, У	Установка поручней и указателей по пути следования на высоте 0.8м	ТР
3.2	Лестница (внутри здания)	есть	3	Отсутствуют поручни, источники информации	К, О, С, Г, У	Установка поручней и указателей по пути следования на высоте 0.8м	ТР
3.3	Пандус (внутри здания)	нет	-	-	-	-	-
3.4	Лифт пассажирский (или подъемник)	нет	-	-	-	-	-
3.5	Дверь	нет	-	-	-	-	-
3.6	Пути эвакуации (в т.ч. зоны безопасности)	есть	2	На крыльце эвакуационного выхода отсутствует пандус и поручень для инвалидов колясочников, опорно-двигательного аппарата	К, О	Установка пандуса и поручней, противоскользящего покрытия,	ТР
	ОБЩИЕ требования к зоне			отсутствие пандусов и поручней, доводчиков и информационных табличек		Установка пандуса и поручней, противоскользящего	ТР

22







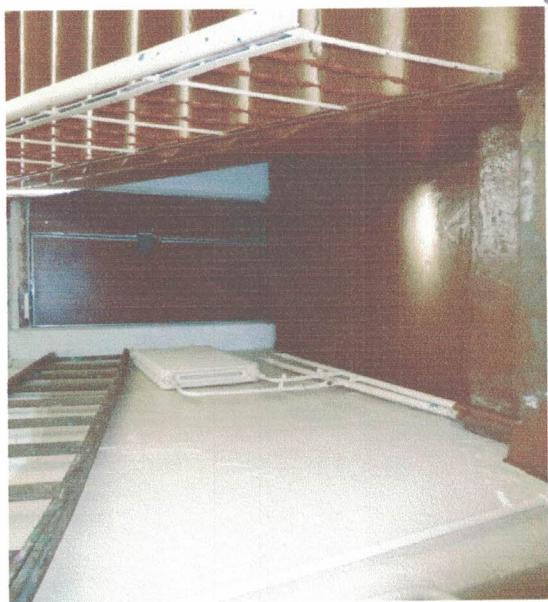
25  
14



15



14



16



13



**I Результаты обследования:  
4. Зоны целевого назначения здания (целевого посещения объекта)**

**Вариант I – зона обслуживания инвалидов**

Муниципальное автономное общеобразовательное учреждение «Школа №3 города Белогорск»  
, г. Белогорск, ул. 50 лет Комсомола 35 А

№ п/п	Наименование функционально-планировочного элемента	Наличие элемента		Выявленные нарушения и замечания		Работы по адаптации объектов		
		есть/нет	№ на плане	№ фото	Значимо для инвалида (категория)	Содержание	Виды работ	
4.1	Кабинетная форма обслуживания (кабинет № 7)	есть	1	18, 19, 20, 21, 22.	Отсутствуют информирующие обозначения на уровне 0,8м освещенность кабинета снижена за счет старых окон, покрытие пола скользит при намокании	К, О, С, Г	Установка информационных указателей (продублированных указателями с рельефными символами для слабовидящих), установка пластикового окон 3 шт, установка противоскользящего покрытия	ТР
4.2	Зальная форма обслуживания	нет	-	-	-	-	-	-
4.3	Прилавочная форма обслуживания	нет	-	-	-	-	-	-
4.4	Форма обслуживания с перемещением по маршруту	нет	-	-	-	-	-	-
4.5	Кабина индивидуального обслуживания	нет	-	-	-	-	-	-

ОБЩИЕ требования к зоне		Выключатели находятся выше 0,8 м от пола	Размещение выключателей на уровне 0,8 м от пола.
-------------------------	--	--	--

**ИЗъяснение по зоне:**

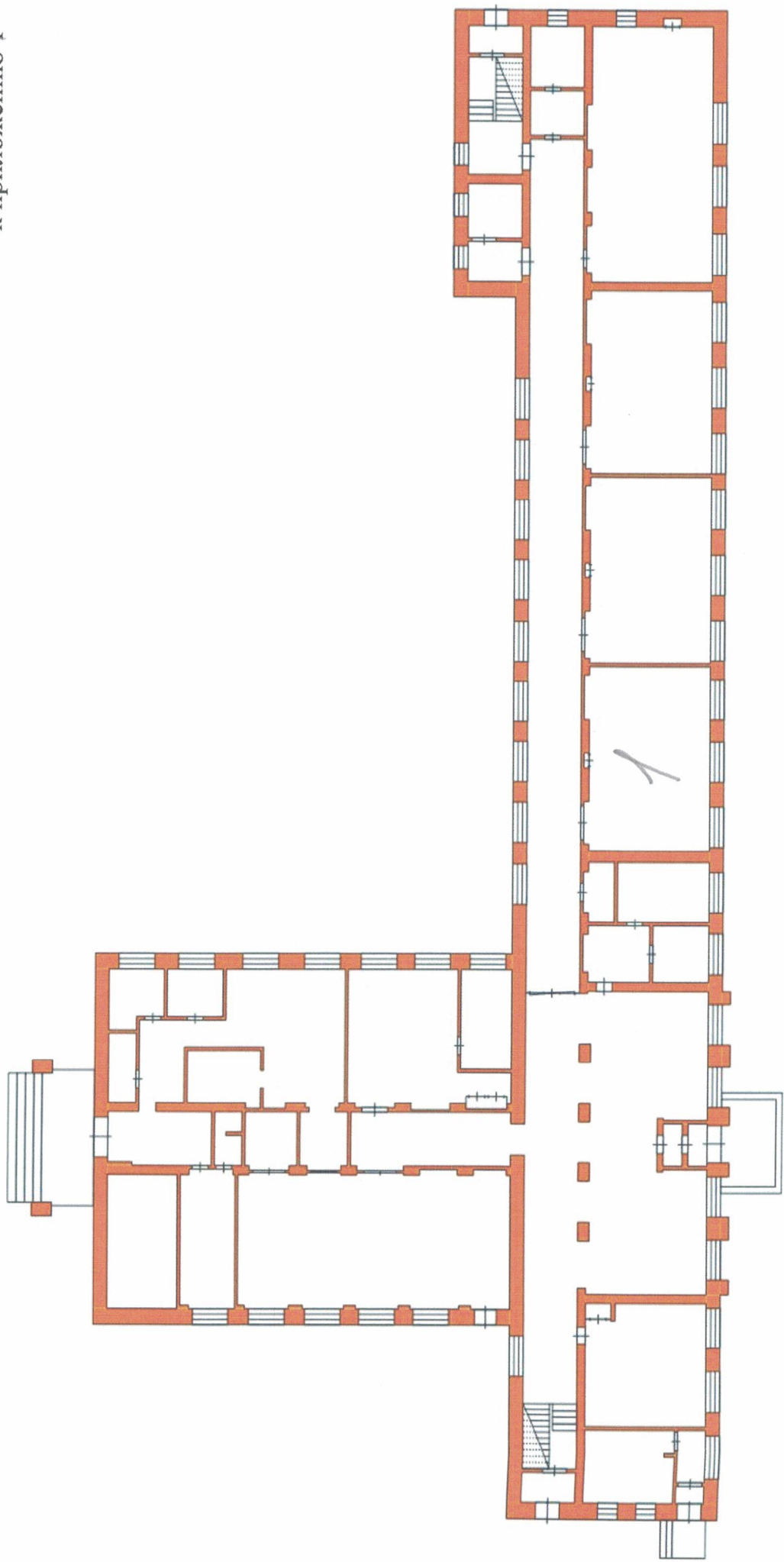
Наименование структурно-функциональной зоны	Состояние доступности* (к пункту 3.4 Акта обследования ОСИ)	Приложение		Рекомендации по адаптации (вид работы)** к пункту 4.1 Акта обследования ОСИ
		№ на плане	№ фото	
<b>Зоны целевого назначения (целевого посещения объекта)</b>	ДП-И (С, Г, У)	1	18.19.20,21,22.	ТР

\* указывается: ДП-В - доступно полностью всем; ДП-И (К, О, С, Г, У) – доступно полностью избирательно (указать категории инвалидов); ДЧ-В - доступно частично всем; ДЧ-И (К, О, С, Г, У) – доступно частично избирательно (указать категории инвалидов); ДУ - доступно условно, ВНД - недоступно

\*\* указывается один из вариантов: не нуждается; ремонт (текущий, капитальный); индивидуальный решение с ТСР; технические решения невозможны – организация альтернативной формы обслуживания

Комментарий к заключению: \_\_\_\_\_

к приложению 4



1. Лестница (наружная)

22



20



19



21



18



**I Результаты обследования:  
5. Санитарно-гигиенических помещений**

Муниципальное автономное общеобразовательное учреждение «Школа №3 города Белогорск»  
г. Белогорск, ул. 50 лет Комсомола 35 А

№ п/п	Наименование функционально-планировочного элемента	Наличие элемента		Выявленные нарушения и замечания		Работы по адаптации объектов		
		№ на плане	№ фото	Содержание	Значимо для инвалида (категория)	Содержание	Виды работ	
5.1	Туалетная комната	есть	7.8	23,24, 25,26.	Включатель расположен выше 0.8 м, отсутствует оборудование для замкнутых проемов, дверной проем шириной менее 0.9 м в зону с раковины и проем менее 0.9 м в зону кабинки туалета, двери кабинки не приспособлены для доступа инвалидов-колясочников и места для разворота, отсутствуют поручни, раковина расположена на уровне выше 0.8 м.	К, О, С,	Размещение включателей на уровне 0.8 м. от пола, установка кнопки-звонка или аварийного освещения, расширение дверных проемов, совмещение двух кабинок в одну, установка поручней, размещение раковины на уровне доступа инвалида-колясочника	ТР
5.2	Душевая/ ванная комната	нет	-	-	-	-	-	-
5.3	Бытовая комната (гардеробная)	нет	-	-	-	-	-	-
	ОБЩИЕ требования к зоне				Включатель расположен выше 0.8 м, отсутствует оборудование для замкнутых проемов, дверной проем шириной менее 0.9 м в зону с раковины и проем менее 0.9 м в		Размещение включателей на уровне 0.8 м. от пола, установка кнопки-звонка или аварийного освещения, расширение дверных проемов, совмещение двух	ТР

			зону кабинки туалета, двери кабинок не приспособлены для доступа инвалидов-колясочников и места для разворота, отсутствуют поручни, раковина расположена на уровне выше 0.8 м.		кабинок в одну, установка поручней, размещение раковины на уровне доступа инвалида-колясочника
--	--	--	--	--	--

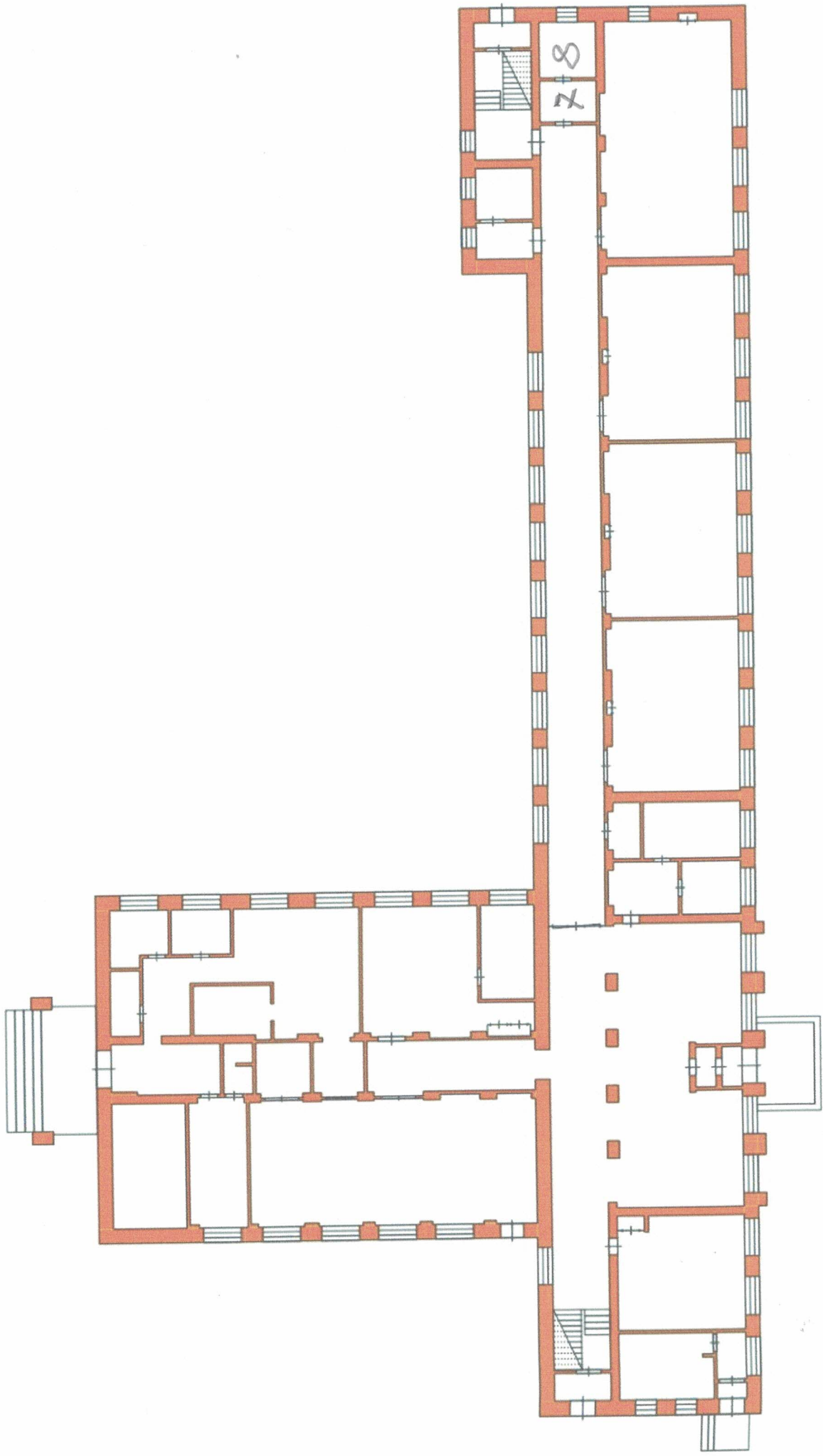
**III Заключение по зоне:**

Наименование структурно-функциональной зоны	Состояние доступности* (к пункту 3.4 Акта обследования ОСИ)	Приложение		Рекомендации по адаптации (вид работы)** к пункту 4.1 Акта обследования ОСИ
		№ на плане	№ фото	
Санитарно-гигиенических помещений	ДП-И (С, Г, У)	7.8	23.24.25.26.	ТР

\* указывается: ДП-В - доступно полностью; ДП-И (К, О, С, Г, У) – доступно полностью избирательно (указать категории инвалидов); ДЧ-В - доступно частично всем; ДЧ-И (К, О, С, Г, У) – доступно частично избирательно (указать категории инвалидов); ДУ - доступно условно, ВНД - недоступно  
 \*\*указывается один из вариантов: не нуждается; ремонт (текущий, капитальный); индивидуальный; техническое решение с ТСР; технические решения невозможны – организация альтернативной формы обслуживания

Комментарий к заключению: \_\_\_\_\_





33

26



24



25



23



**I Результаты обследования:  
6. Системы информации на объекте**

Муниципальное автономное общеобразовательное учреждение «Школа №3 города Белогорск»  
г. Белогорск, ул. 50 лет Комсомола 35 А

№ п/п	Наименование функционально-планировочного элемента	Наличие элемента			Выявленные нарушения и замечания		Работы по адаптации объектов	
		есть/нет	№ на плане	№ фото	Содержание	Значимо для инвалида (категория)	Содержание	Виды работ
6.1	Визуальные средства	есть	9, 10, 11, 12.	27, 28, 29, 30, 33.	Отсутствуют информирующие обозначения помещений рядом с дверью со стороны дверной ручки на высоте от 1.4м до 1.75м, дублирование рельефными знаками	Г. У	Установить информирующие обозначения помещений рядом с дверью со стороны дверной ручки на высоте от 1.4м до 1.75м, дублирование рельефными знаками	ТР
6.2	Акустические средства	есть	9	31, 32.	Соответствуют	К.О.С.Г.У	-	ТР
6.3	Тактильные средства	нет			Отсутствуют тактильные средства оповещения	С	Установка тактильных информационных указателей (тактильная плитка на пол, указатели с рельефными символами на стену) № кабинета.	ТР
	ОБЩИЕ требования к зоне				Отсутствуют информирующие обозначения помещений рядом с дверью со стороны дверной ручки	К, О, С, Г, У	Установить информирующие обозначения помещений рядом с дверью со стороны дверной ручки на высоте от 1.4м до 1.75м, дублирование рельефными	ТР

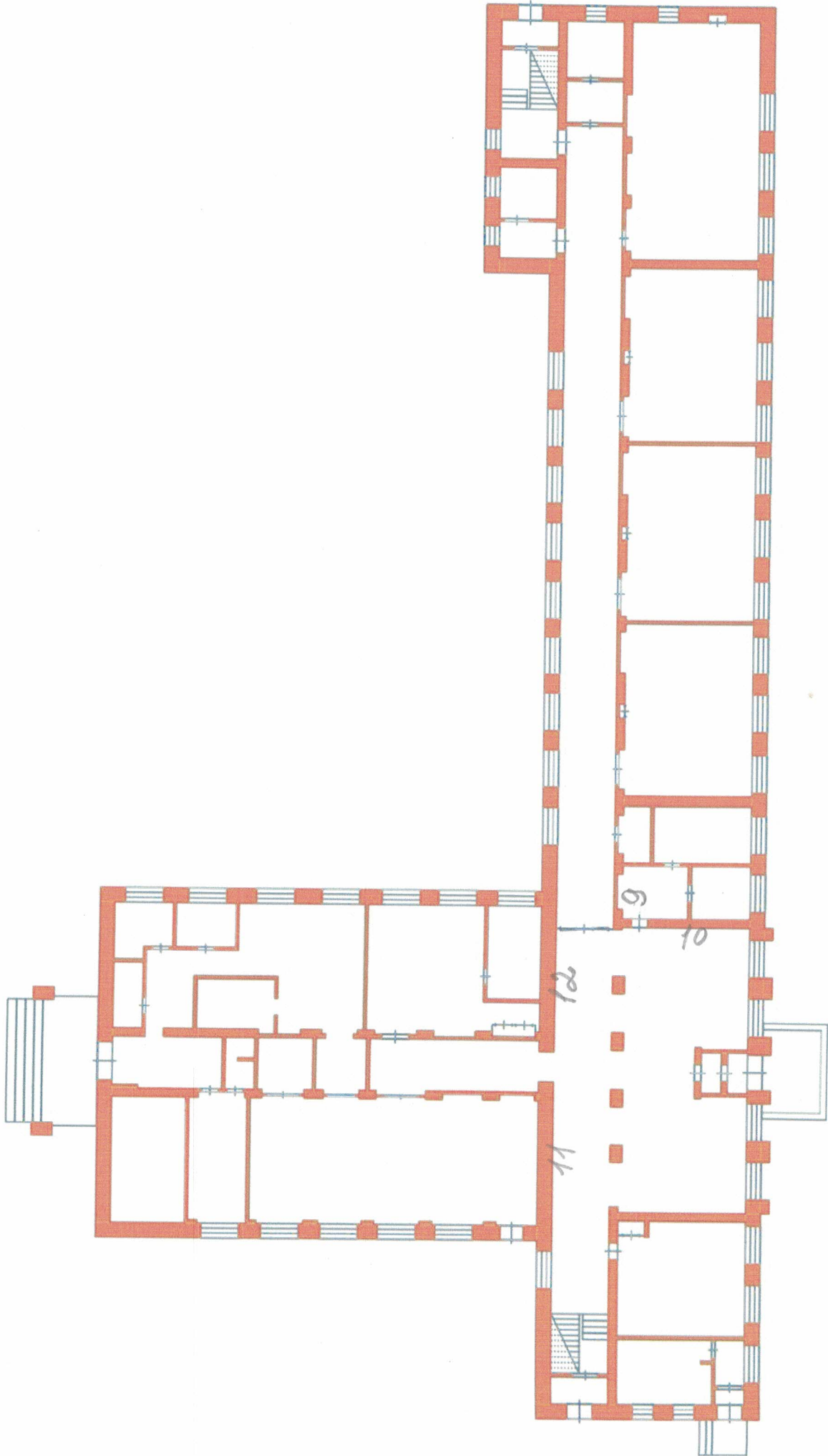
				знаками. Установка тактильных информационных указателей (тактильная плитка на пол, указатели с рельефными символами на стену) № кабинета.
		на высоте от 1.4м до 1.75м, дублирование рельефными знаками. Отсутствуют тактильные средства оповещения		

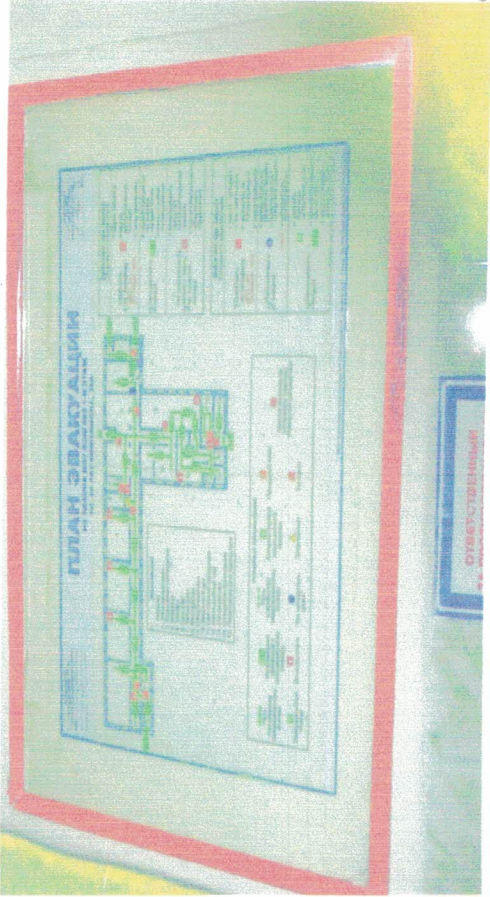
**ИЗъятие по зоне:**

Наименование структурно-функциональной зоны	Состояние доступности* (к пункту 3.4 Акта обследования ОСИ)	Приложение		Рекомендации по адаптации (вид работы)** к пункту 4.1 Акта обследования ОСИ
		№ на плане	№ фото	
<b>Системы информации на объекте</b>	Г, У	9.10.11.12.	27.28.29.30.31.32.33.	ТР

\* указывается: ДП-В - доступно полностью; ДП-И (К, О, С, Г, У) – доступно полностью избирательно (указать категории инвалидов); ДЧ-В - доступно частично всем; ДЧ-И (К, О, С, Г, У) – доступно частично избирательно (указать категории инвалидов); ДУ - доступно условно, ВНД - недоступно  
 \*\*указывается один из вариантов: не нуждается; ремонт (текущий, капитальный); индивидуальный; решение с ТСР; технические решения невозможны – организация альтернативной формы обслуживания

Комментарий к заключению: \_\_\_\_\_





27



28

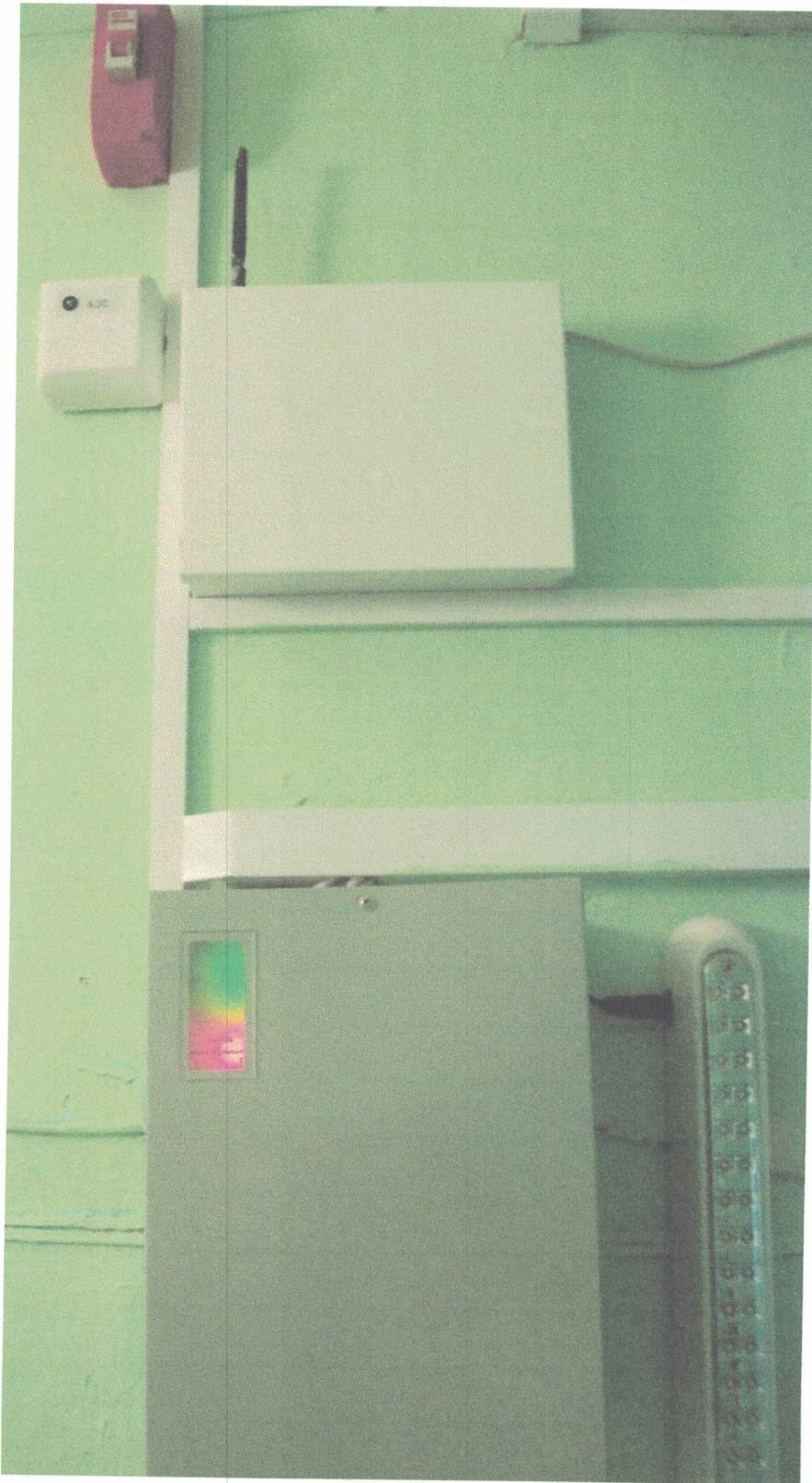


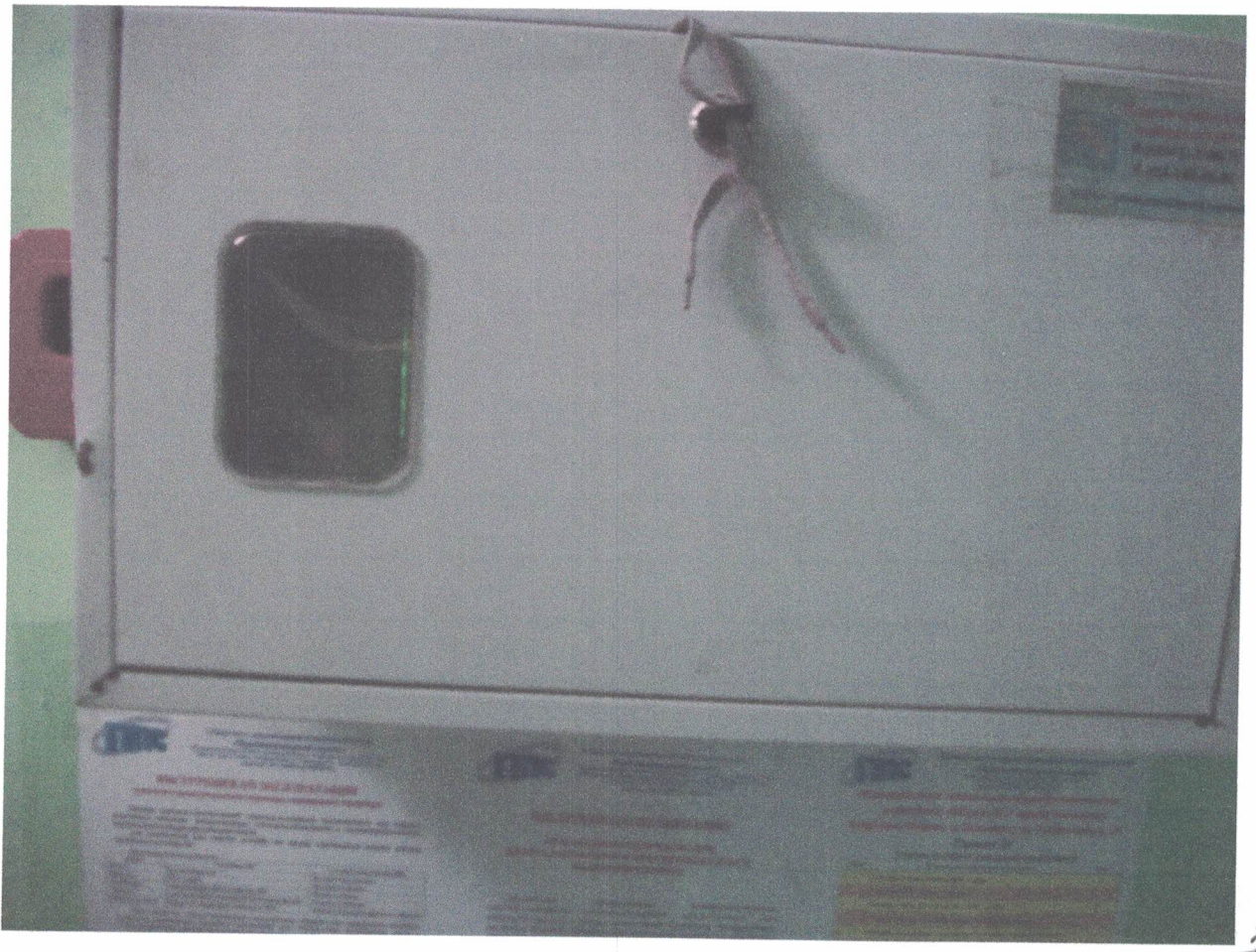
29



30

37









33

Адресная программа (план) адаптации объектов социальной инфраструктуры и обеспечения доступности услуг для инвалидов и других МГН на территории \_\_\_\_\_ на \_\_\_\_\_ год

№№ п/п	Наименование объекта и название организации, расположенной на объекте	Адрес объекта	№ паспорта доступности объекта	Плановые работы		Ожидаемый результат (по состоянию доступности) ***	Финансирование		Ответственный исполнитель, соисполнители	Дата текущего контроля
				Содержание работ*	Вид** работ		Объем, тыс.руб.	Источник		
1	2	3	4	5	6	7	8	9	10	11
	МАОУ «Школа №3 города Белогорск»	50 лет Комсомол а №35 а								

**Примечание:** структура (разделы) адресной программы (плана) формируются аналогично структуре Реестра ОСИ

\* - указываются мероприятия в соответствии с управлением решением – «Рекомендации по адаптации основных структурных элементов объекта» Паспорта ОСИ

\*\* - указывается вид работы в соответствии с классификатором: ТР – текущий ремонт

ПсД – подготовка проектно-сметной документации

Стр - строительство

КР – капитальный ремонт

Рек – реконструкция

Орг – организация альтернативной формы обслуживания и др. орг. мероприятия

\*\*\* - указывается: ДП-В - доступностью всем; ДП-И (К, О, С, Г, У) - доступен полностью избирательно (указать, каким категориям инвалидов); ДЧ-В - доступен частично всем; ДЧ-И (К, О, С, Г, У) - доступен частично избирательно (указать категории инвалидов); ДУ - доступно условно (ДУ-В или ДУ-И)

**ОТЧЕТ О ВЫПОЛНЕНИИ**  
**адресной программы (плана) адаптации объектов социальной инфраструктуры**  
**и обеспечения доступности услуг для инвалидов и других МГН**  
**на территории \_\_\_\_\_ за \_\_\_\_\_ год**

№№ п/п	Наименование объекта и название организации, расположенной на объекте	Адрес объекта	№ паспорта доступности объекта	Выполненные работы		Оценка результата (по состоянию доступности) ***	Фактические затраты		Причины невыполнения	Заключение
				Содержание работ*	Оценка работ**		Объем, тыс.руб.	Оценка ****		
1	2	3	4	5	6	7	8	9	10	11
								Тит		

\* - указываются фактически выполненные мероприятия на объекте

\*\* - оценивается объем выполненной работы в сравнении с плановыми работами: полностью; частично; перенесено на следующий период; выполнено сверх плана

\*\*\* - указывается: ДП-В - доступен полностью всем; ДП-И (К, О, С, Г, У) - доступен полностью избирательно (указать, каким категориям инвалидов); ДЧ-В - доступен частично всем; ДЧ-И (К, О, С, Г, У) - доступен частично избирательно (указать категории инвалидов); ДУ - доступно условно (ДУ-В или ДУ-И)

\*\*\*\* - оценивается в сравнении с плановыми показателями: полностью, частично, не выделено, с дополнительным финансированием

**Информация о состоянии доступности объектов социальной инфраструктуры  
в приоритетных сферах жизнедеятельности  
инвалидов и других маломобильных групп населения**  
на территории \_\_\_\_\_ в \_\_\_\_\_ году\*

№№ п/п	Наименование приоритетной сферы жизнедеятельности	Общее количество объектов	Количество доступных объектов**	Доля доступных объектов (%)
1	2	3	4	5
1.	<b>Все сферы жизнедеятельности</b>			
	в том числе			
2.	<b>Здравоохранение</b>			
3.	<b>Образование</b>			
4.	<b>Социальная защита населения</b>			
5.	<b>Физкультура и спорт</b>			
6.	<b>Культура</b>			
7.	<b>Транспорт</b>			
8.	<b>Связь и информация</b>			
9.	<b>Жилой фонд</b>			
10.	<b>Потребительский рынок</b>			
11.	<b>Места приложения труда</b>			
12.	<b>Иные</b>			

\* - в статистической форме все данные указываются на конец отчетного года

\*\* - указывается общее количество объектов, адаптированных для инвалидов всех категорий, всех степеней доступности объектов (полной, частичной, условной)