

СОГЛАСОВАНО  
Председатель МКУ КОДМ  
г. Белогорск

И.А. Губина

МКУ КОДМ  
г. Белогорск  
2015 год

СОГЛАСОВАНО  
Начальник ОГИБДД  
МО МВД России  
«Белогорский»  
майор полиции

С.А. Аношкин

2015 год

УТВЕРЖДАЮ  
Директор МАОУ «Школа №3  
города Белогорск»

Т.С. Мохова

2015 год

## ПАСПОРТ дорожной безопасности

МУНИЦИПАЛЬНОГО АВТОНОМНОГО  
ОБЩЕОБРАЗОВАТЕЛЬНОГО УЧРЕЖДЕНИЯ  
«Школы №3 города Белогорск»

2015 год

## Общие сведения

Муниципальное автономное общеобразовательное учреждение  
«Школа № 3 города Белогорск»

Юридический адрес: Амурская область, г. Белогорск, ул. 50 лет  
Комсомола, д. 35А.

Фактический адрес: Амурская область, г. Белогорск, ул. 50 лет  
Комсомола, д. 35А.

Дошкольное образование: Амурская область, г. Белогорск, ул.  
Добролюбова, 29

Руководители образовательного учреждения:

Директор: Мохова Тамара Сергеевна 8(41641)50804

Заместитель директора по учебной работе: Соляник Оксана  
Анатольевна 8(41641)50804

Заместитель директора по воспитательной работе: Негру Инна  
Николаевна 8(41641)50804

Ответственные работники муниципального органа образования: главный  
специалист отдела по делам молодёжи и воспитательной работе КОДМ  
Мовчан Жанна Юрьевна 8(41641)26847

Ответственные от Госавтоинспекции: инспектор ДПС ОР ГИБДД  
старший лейтенант полиции Павловский Александр Павлович

Ответственные работники за мероприятия по профилактике  
детского травматизма: заместитель директора по воспитательной работе  
Негру Инна Николаевна 8(41641)50804, воспитатель Малета Екатерина  
Николаевна

Руководитель или ответственный работник дорожно-эксплуатационной  
организации, осуществляющей содержание улично-дорожной сети и  
технических средств организации дорожного движения: Гаевая Любовь  
Даниловна 8(41641)59100

Количество учащихся 540

Наличие уголка по БДД: имеется

Наличие класса по БДД: нет

Наличие автогородка(площадки) по БДД: имеется

Наличие автобуса в образовательном учреждении: нет.

Время занятий в образовательном учреждении:

1-ая смена: 08.00 – 13.10

2-ая смена: 13.30 – 17.45

Телефоны оперативных служб:

01 (пожарная)

02 (полиция)

03 (скорая помощь)

## Содержание

### I. План-схемы образовательного учреждения.

1. Район расположения образовательного учреждения, пути движения транспортных средств и детей (обучающихся, воспитанников).
2. Организация дорожного движения в непосредственной близости от образовательного учреждения с размещением соответствующих технических средств организации дорожного движения, маршруты движения детей и расположение парковочных мест.
3. Пути движения транспортных средств к местам разгрузки/погрузки и рекомендуемые безопасные пути передвижения детей по территории образовательного учреждения.

### II. Приложения

План-схема пути движения транспортных средств и детей (обучающихся, воспитанников) при проведении дорожных ремонтно-строительных работ вблизи образовательного учреждения

## Район расположения МАОУ «Школа №3», пути движения транспортных средств и детей



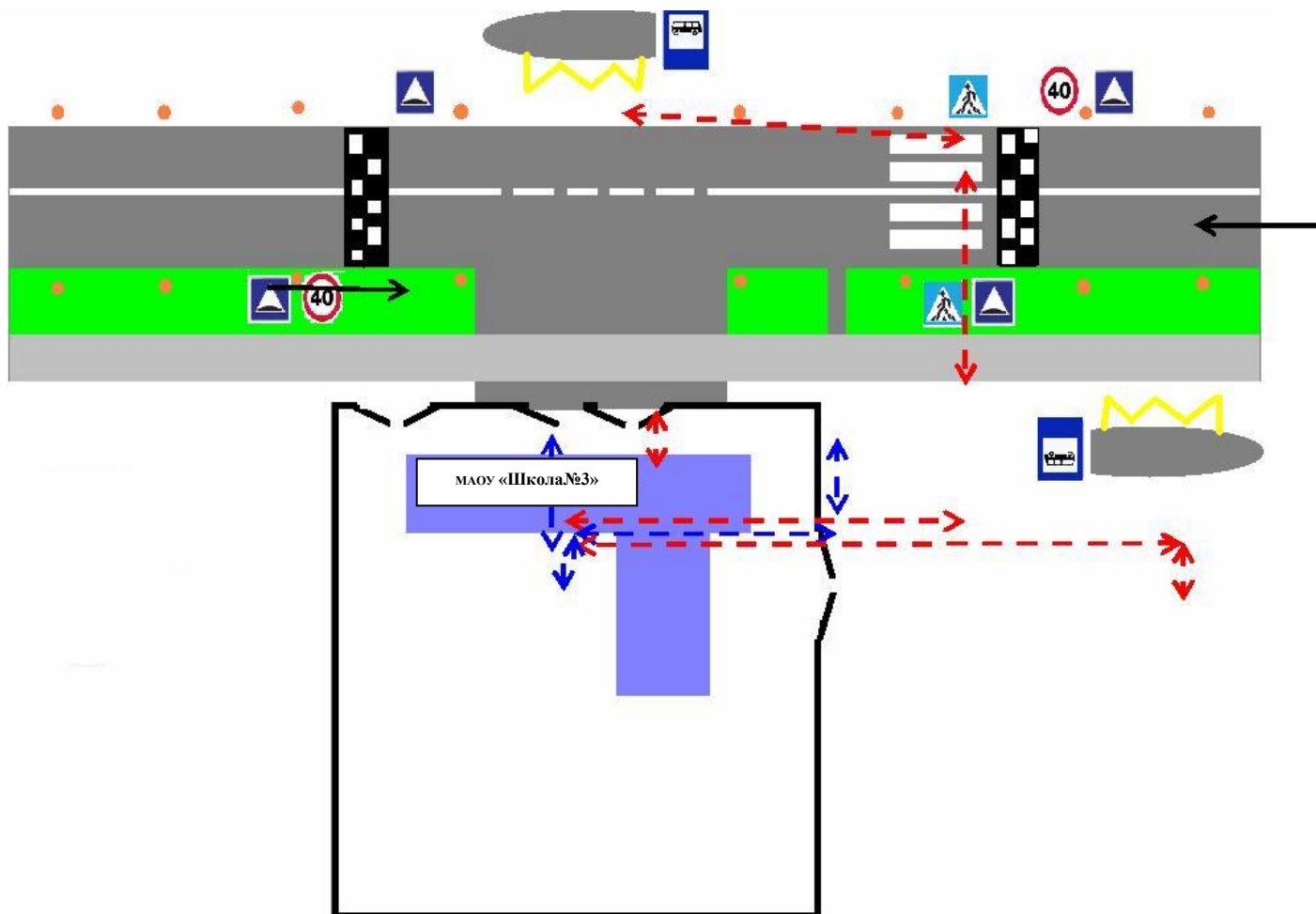
Жилая застройка

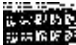




Проезжая часть

Опасный участок

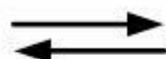
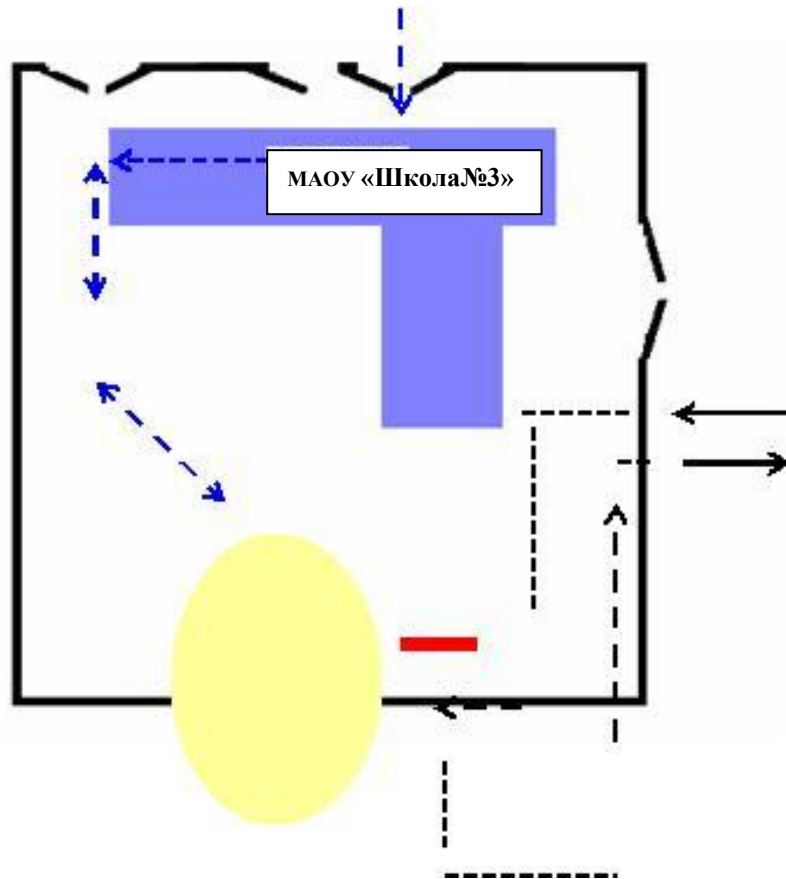
Тротуар

**Схема организации дорожного движения в непосредственной близости от МАОУ «Школа №3» с размещением соответствующих технических средств организации дорожного движения, маршрутов движения детей и расположения парковочных мест**



-  - искусственная неровность
-  - искусственное освещение
-  - направление движения транспортного потока
-  - направление движения детей от остановок маршрутных транспортных средств
-  - направление движения детей от остановок частных транспортных средств

**Пути движения транспортных средств к местам разгрузки/погрузки и рекомендуемые безопасные пути передвижения детей по территории  
МАОУ «Школа №3»**



- въезд/выезд грузовых транспортных средств



- движение грузовых транспортных средств по территории образовательного учреждения

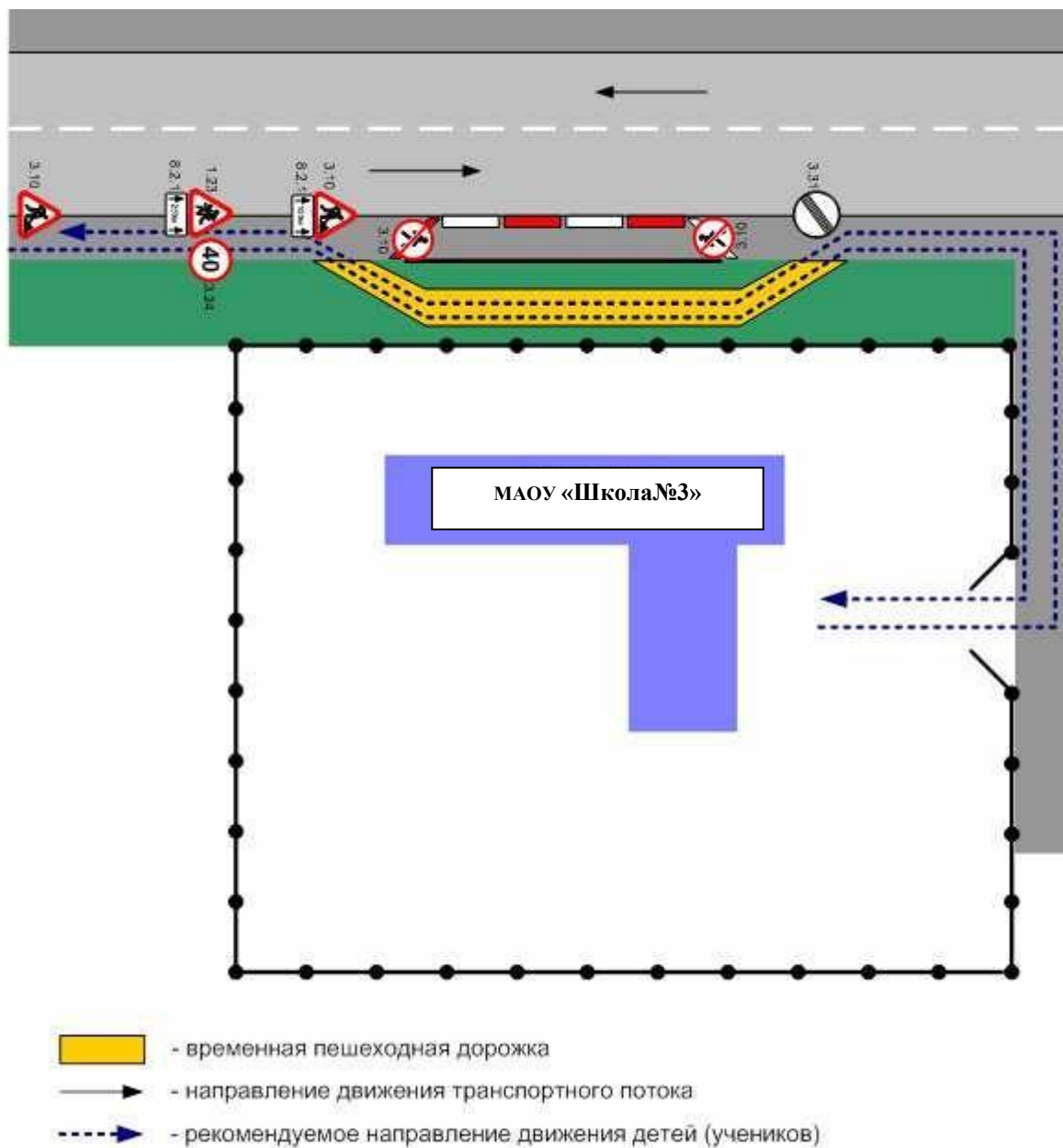


- движение детей и подростков на территории образовательного учреждения



- место разгрузки/погрузки

## План-схема пути движения транспортных средств и детей при проведении дорожных ремонтно-строительных работ вблизи МАОУ «Школа.№3»





# Район расположения МАОУ «Школа №3» дошкольное отделение, пути движения транспортных средств и детей

